

Melrakkasetur Íslands

Eyrardal - Súðavík

Ester Rut Unnsteinsdóttir
forstöðumaður

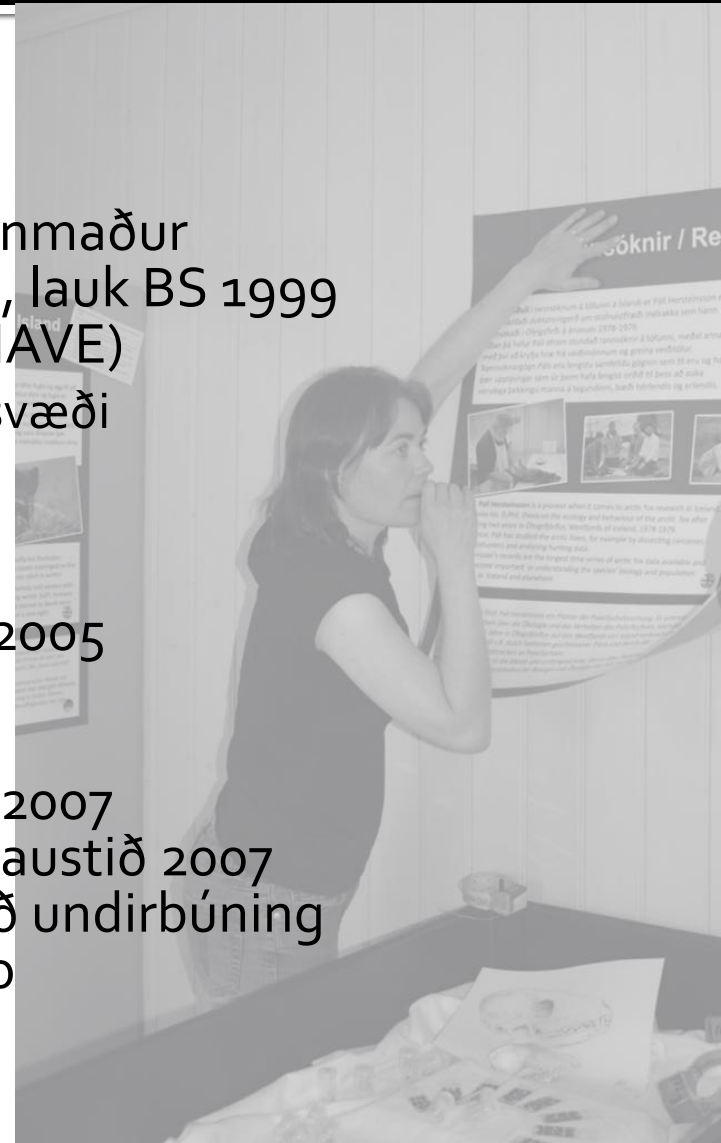


Ársfundur Umhverfisstofnunar og náttúruverndarnefnda
sveitarfélaga
Borgarnes 29.október 2010



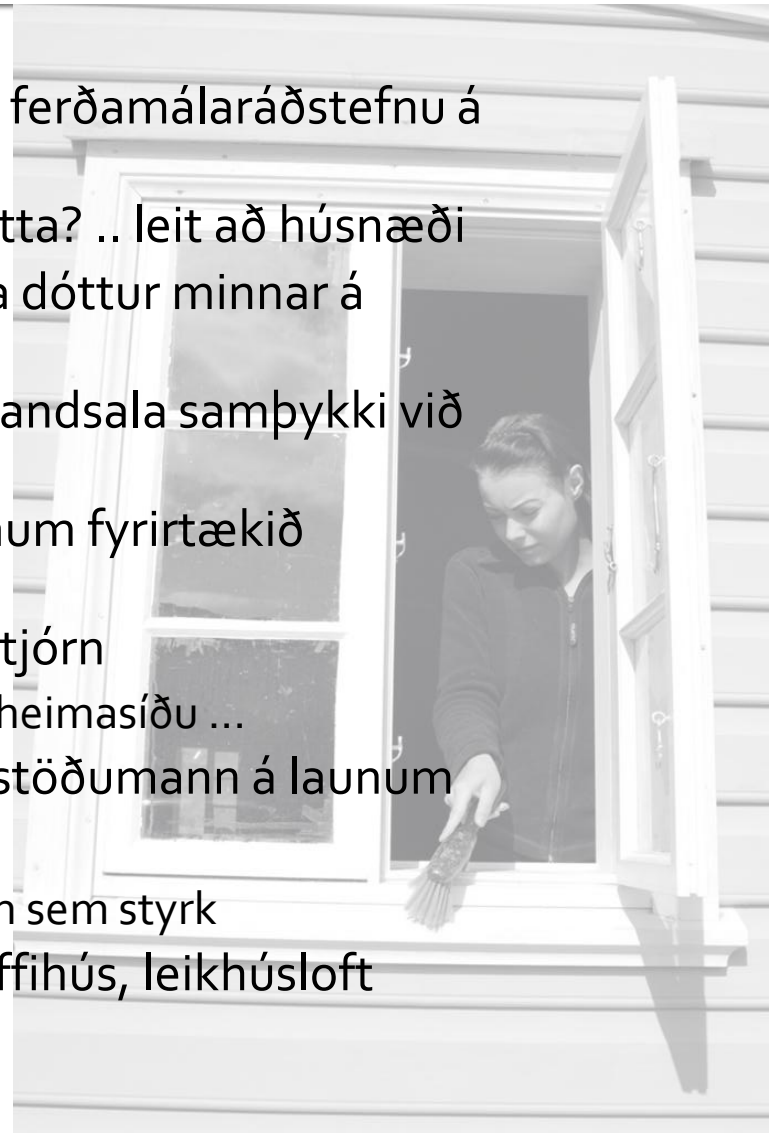
“Húsmóðir í Vesturbænum”

- Tækniteiknari 1987-1995
- Hundar og hundapjálfun með BHSÍ 1988
- Tvær dætur (f. 89 og 95) og þolinmóður eiginmaður
- Líffræði til að komast í dýralæknanám 1996, lauk BS 1999
- Hlöðuvík á Hornströndum 1998 í 12 vikur (NAVE)
 - Fyrsta reynsla af refum og þessu stórbrotna svæði
 - Ekki aftur snúið – næstum hvert sumar síðan ...
- Grunnskólakennsla á Húsavík 1999-2001
- Hagamúsaverkefni hófst haustið 2001-
- Hugmynd að Melrakkasetri kynnt á Ísafirði 2005
- Kennslufræði við KHÍ 2006
- Gestanemandi í Tromsø 2006-2007
- Aðstoðarmaður í refarannsókn á Svalbarða 2007
- Kom og stofnaði Melrakkasetrið í Súðavík haustið 2007
- Flyt til Súðavíkur í byrjun árs 2009 – vann við undirbúning
- Opna Melrakkasetrið í Eyrardal 12. júní 2010



Melrakkasetur Íslands

- Hugmynd Páls Hersteinssonar, erindi flutt á ferðamálaráðstefnu á Ísafirði vorið 2005
- Liggur í salti – meðganga, hver á að gera þetta? .. leit að húsnæði
- Upplýsingar um Eyrardalsbæinn frá kennara dóttur minnar á leiðtoganámskeiði kvenna í Garðabæ 2006
- Skoða húsið sumarið 2006 og fell fyrir því, handsala samþykki við bæjarstjórn
- Kem í september 2007 og geri áætlun, stofnum fyrirtækið Melrakkasetur Íslands ehf – 42 félagar
- Byrja strax að vinna skv. áætlun, 5 manns í stjórn
 - safna fjármagni, efni og samböndum, stofna heimasíðu ...
- Í ársbyrjun 2009 er til nægt fé til að ráða forstöðumann á launum
- Eyrardalur endurbyggður 2006-2010
 - Sveitafélagið fjármagnar og leggur húsið fram sem styrk
- Melrakkasetrið opnar í júní 2010: sýning, kaffihús, leikhúsloft





Áður en hafist var handá 2005



Reisugilli 2006

Myndir: Þórður Sigurðsson (fyrir og eftir), Magnús Alfreðsson, Oddný Bergsdóttir



Melrakkasetrið í ágúst 2010

Markmið Melrakkaseturs

- Melrakkinn var áður verðmætur vegna feldarins en skinn af villtum refum hafa ekki verið tekjulind fyrir þjóðina í áratugi. Í staðinn hafa refaveiðar kostað hin smáu sveitafélög á Vestfjörðum milljónir á ári í langan tíma.
- **Markmið Melrakkasetursins er að snúa þessari stefnu við og gera vestfirðingum kleift að hafa tekjur af tófunni á sjálfbæran hátt**

Með því:

- Að safna saman á einn stað allri þekkingu, efni og hlutum sem tengjast melrakkanum í fortíð og nútíð
- Að setja upp sýningu fyrir ferðamenn þar sem er á boðstólnum fræðandi efni í máli og myndum um refi í náttúrunni, hirlendis sem erlendis, refarækt og refaveiðar
- Að stuðla að og taka þátt í rannsóknum á líffræði tegundarinnar
- Að efla fræðastarf og menningartengd verkefni um samskipti manna og refa
- Að gefa gestum sínum kost á sérstakri upplifun og fræðslu
- Að vera leiðandi í þróun sjálfbærrar náttúrulefs-ferðamennsku í samstarfi við innlendar sem erlendar stofnanir og hagsmunaaðila
 - Með því að bjóða upp á fræðslu fyrir leiðsögumenn
 - Veita leiðsögn fyrir ferðamenn, ljósmyndara og kvikmyndatökur á heimildamyndum



Fyrir opnun

- Húsið enn í smíðum
- Heimasíða opnuð í júní 2009
- Samkeppni um logo og önnur um handverk
- Unnið að undirbúningi sýningar = Auður Alfífa nemandi í Hagnýtri Menningarmiðlun við HÍ => veiðisaga og veiðimenn
- Valdimar Gíslason sagnfræðingur
- Guðmundur Jakobsson veiðimaður
- Melrakkasetrið gengur í *The Wild North*
- Rannsókn á áhrifum ferðamanna á refi = Borgný Katrínardóttir nemandi í líffræði
- Forstöðumaður sinnir leiðsögn fyrir framleiðendur þriggja heimildamynda og nokkra ljósmyndara
- Krufningar á refahræjum; með HÍ og NAVE
- Samstarf við Vesturferðir, Borea Adventures, Fræðasetur HÍ og Náttúrustofu Vestfjarða um vöruþróun í ferðaþjónustu – Villt dýr að féþúfu – The Wild North
- Vaxtarsamningur Vestfjarða veitir styrk til verkefnisins



Eyrardalur sumarið 2010

- Melrakkasetur opnað 12. júní
- 300 gestir á opunarhelginni
- Sýningin fær góða umfjöllun
- Verndari Melrakkaseturs Páll Hersteinsson
- Þrjár gerðir gesta: húsið, refirnir, veiðimenn
- Fimm starfsmenn í fullu starfi um sumarið
- Forstöðumaður sinnir leiðsögn og rannsóknum með aðstoð sjálfboðaliða
- Ca 2000 gestir á sýningu og kaffihúsið fékk góða aðsókn
- Leiksýningar á vegum Kómedíuleikhússins "Gaggað í grjótinu"
- Brúðkaup, tónleikar og súpufundir
- Rebbakaka og rebbabarasulta..



Sýning Melrakkaseturs

Sýningin er þrískipt

- Tófan, almennar upplýsingar, líffræði, vistfræði, rannsóknir (ERU)
- Veiðar, lög og reglur, gildirur, vopn og eitur, skinn, sala og verkun (AAK)
- Veiðimenn, sögur og frásagnir, viðtöl, þættir, myndir og bækur (AAK/VG)
- => Herráðið !



Efniviður



- Melrakkinn er eina upprunalega spendýrið hér á landi
- Fágæt tegund, aðlögun að lífi á norður heimskautasvæðunum
- Rannsóknir á krufðum dýrum sl. 30 ár frá Páli Hersteinssyni, þekking á líffræði tegundarinnar
- Áhugasamir erlendir vísindamenn gefa upplýsingar um tegundina erlendis
- Birtar greinar og bækur
- Myndir frá bestu ljósmyndurum heims
- Kvikmyndaefni frá fagmönnum
- Hlutir frá Byggðasafni Vestfjarða
- Uppstoppaðir refir keyptir
- Feldir unnir af heimamanni
- Sögur, frásagnir, munir, myndir og bækur frá einkaaðilum

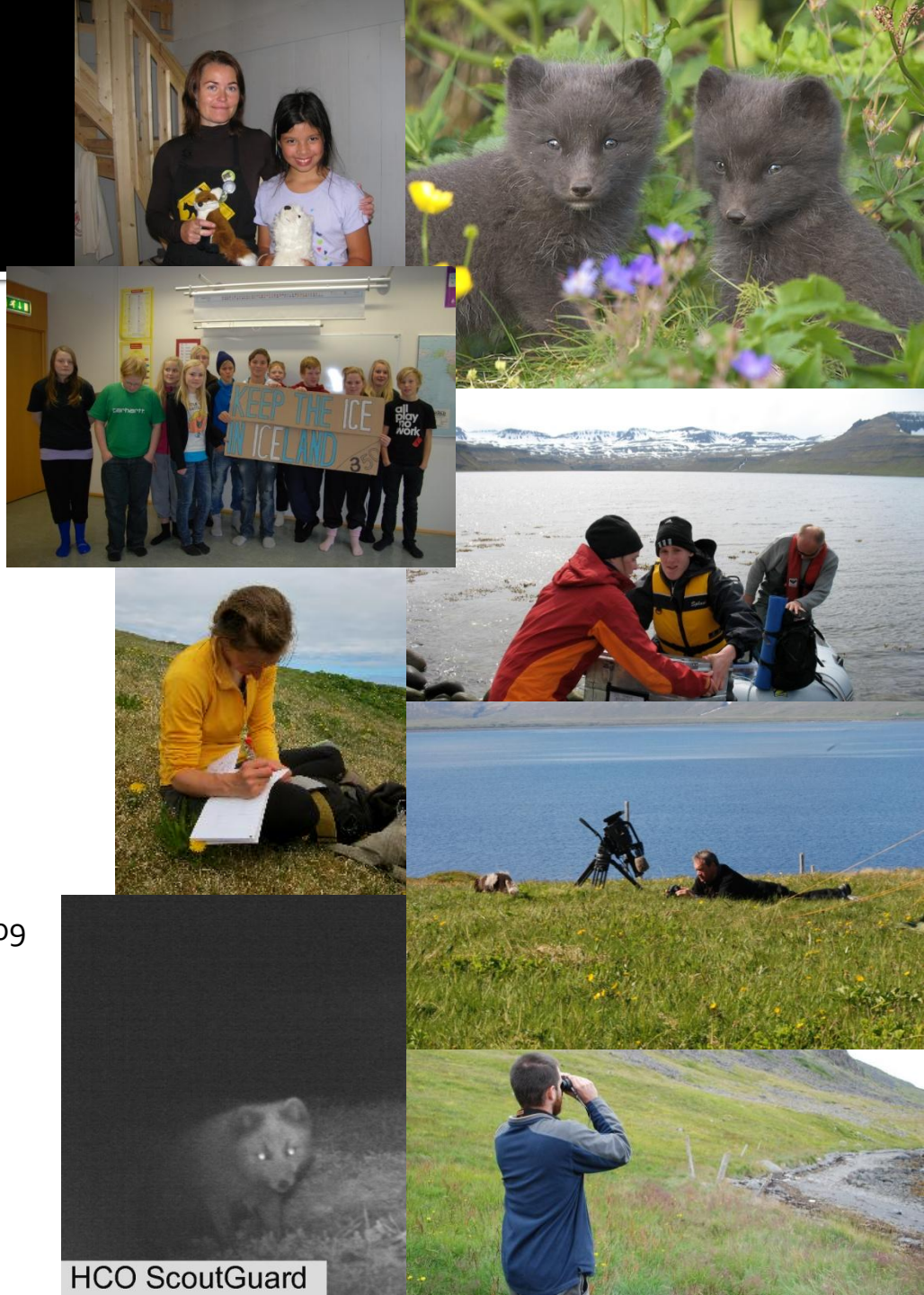


Tobias Mennle, Eva Fuglei, Eli Geffen, Anders Angerbjörn, Hrefnu Láki, Theodór Gunnlaugsson, Ellen Magnúsdóttir...



Önnur verkefni

- Barnaleiðsögn – hófst 2010
 - Menningarráð Vestfjarða
- Stofnmat á refum á Vestfjörðum - krufningar - hófst 2009
 - NAVE, HÍ, UST, Sveitafélög
- Þéttleiki og ástand refa í Hornstrandafriðlandi - hófst 1998
 - NAVE
- Áhrif ferðamanna á refi á Hornströndum - hófst 2008
 - Villt dýr að féþúfu – The Wild North vefmyndavél
- Námskeið og fræðsla, Grunnskóli, Ferðamálafræði og Fullorðinsfræðsla - hófst 2009
 - Fræðslumiðstöð Vestfjarða, HÍ
- Gamlir refir - sagnir og kvæði - hófst 2009
 - Valdimar Gíslason, Auður Alfífa Ketilsdóttir
- Samanburður á gögnum um ábúð „friðuð og ófriðuð svæði“ – áætlað
- Skráning á grjótgildrum á Vestfjörðum - áætlað
 - Fornminjavörður Vestfjarða



HCO ScoutGuard

The Wild North – Vilt dýr að féþúfu

Samnorrænt verkefni

- Ísland, Grænland, Færeyjar, Noregur
- Uppbygging sjálfbærrar náttúrulífs ferðapjónustu
- Tryggja undirstöður greinarinnar, afkomu þeirra sem í henni starfa og notkun auðlindarinnar til lengri tíma



Þátttakendur á Íslandi:

- Norðurland: Selasetrið, Hvalamiðstöðin, Rannsókn og fræðasetur HÍ, Skagaströnd
- Vestfirðir: Melrakkasetrið, Rannsókn og fræðasetur HÍ, Náttúrustofa Vestfjarða, Hornstrandastofa, Vesturferðir, Borea Adventures



Takk og velkomin í heimsókn !

- Melrakkasetrið er reiðubúið til samstarfs
 - Rannsóknir unnar með NAVE og HÍ
 - Krufningar veiddra refa og vöktun á Hornströndum
 - .. Sveitafélög, opinberir aðilar og aðrir sem geta nýtt sér þær upplýsingar sem fást úr rannsóknum og söfnun gagna um tófuna
- Verið velkomin í Melrakkasetrið
- Tilvalið fyrir starfsmannaferðir, -fundi og litlar ráðstefnur ...

