



Þjóðgarðurinn Vatnajökull

Ársfundur UST 2005

Umhverfisstofnun
Árni Bragason

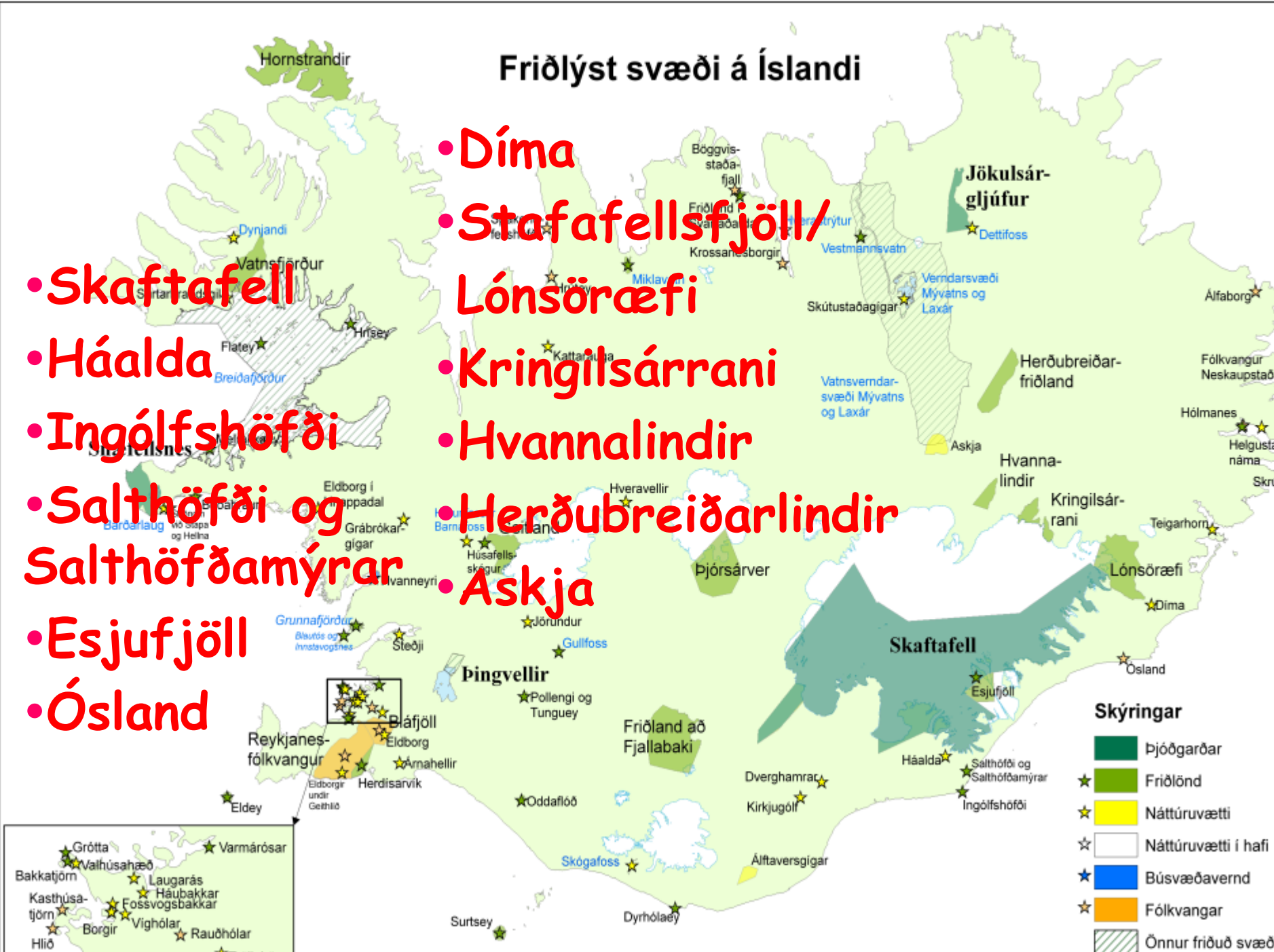
Vatnajökull



- Stærsti jökull Íslands og Evrópu
- Vatnsforðabúr
- Virkar eldstöðvar
- Jarðhitasvæði
- Fjölbreytt náttúrufar

Friðlýst svæði á Íslandi

- Skaftafell
- Háalda
- Ingólfshöfði
- Salthöfði og Salthöfðamýrar
- Esjufjöll
- Ósland
- Díma
- Stafafellsfjöll/ Lónsöræfi
- Kringilsárrani
- Hvannalindir
- Herðubreiðarlindir
- Askja



Skýringar	
■	Þjóðgarðar
■	Friðlönd
★	Náttúruvætti
★	Náttúruvætti í hafi
★	Búsuvæðing
★	Fólkvangar
▨	Önnur friðuð svæði

Vatnajökull og náttúruminjasrá



KORTAVEFUR UMHVERFISSTOFNUNAR

- Stækka
- Minnka
- Sjá allt
- Hliðra
- Nánar
- Leita
- Mæla
- Prenta

- Stóralda
- Svínafellslögin
- Breiðamerkursandur
- Steina-, Hvanna-, og Kálfafellsdalur
- Skálafellsjökull
- Heinabergsfjöll
- Hoffellsjökull

VIRKT/SÝNILEGT KORT

- » Örnefni
- » Úrgangsmál
- » Fráveita - skólp
- » Eftirlitsskyld starfsemi
- » Umhverfissvöktun
- » Náttúruvernd

Náttúruverndaráætlun (tillögur UST)

Náttúruverndaráætlun 2004-2009

KORTASKÝRINGAR

- Svæði á náttúruminjasrá
- Jöklar
- Útlínur Íslands

Virkt kortalag: Svæði á náttúruminjasrá

Vatnajökull og náttúruminjasrá



- Stækka
- Minnka
- Sjá allt
- Hliðra
- Nánar
- Leita
- Mæla
- Prenta



VIRKT/SÝNILEGT KORT

- Örnefni
- Úrgangsmál
- Fráveita - skólp
- Eftirlitsskyld starfsemi
- Umhverfissvöktun
- Náttúruvernd

Náttúruverndaráætlun (tillögur UST)

Náttúruverndaráætlun 2004-2009

KORTASKÝRINGAR

- Svæði á náttúruminjasrá
- Jöklar

Útvald Íslands

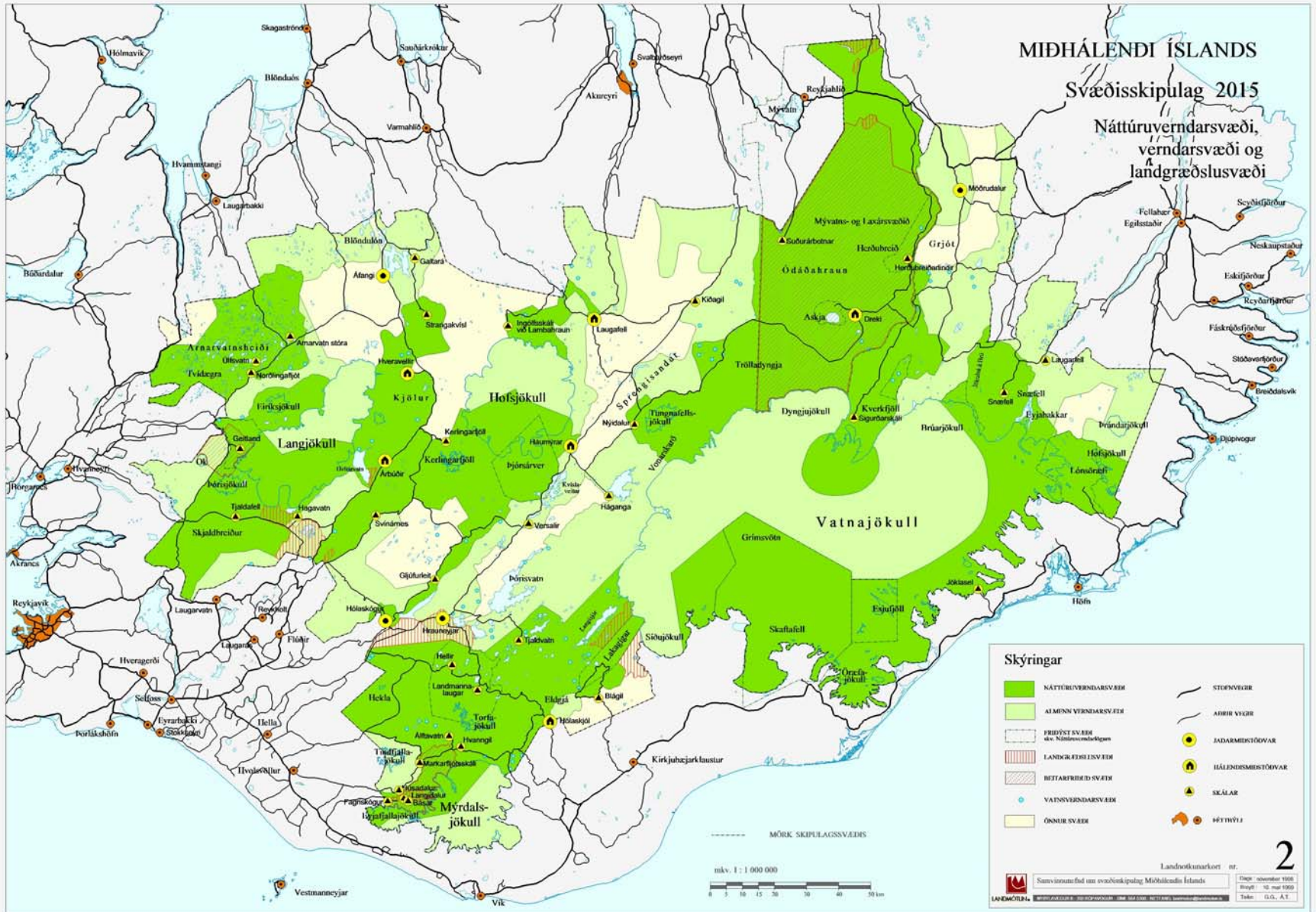
- Hofs- og Geithellnadalur
- Álftafjörður
- Eyjabakkar
- Snæfell og Vesturöræfi
- Fagri- og Grágæsadalur
- Kverkfjöll og Krepputunga
- Gæsavötn
- Tungnafellsjökull og Jökuldalur (Nýidalur)
- Veiðivötn og Eldgjá
- Núpsstaður



MIDHÁLENDI ÍSLANDS

Svæðisskipulag 2015

Náttúruverndarsvæði,
verndarsvæði og
landgræðslusvæði

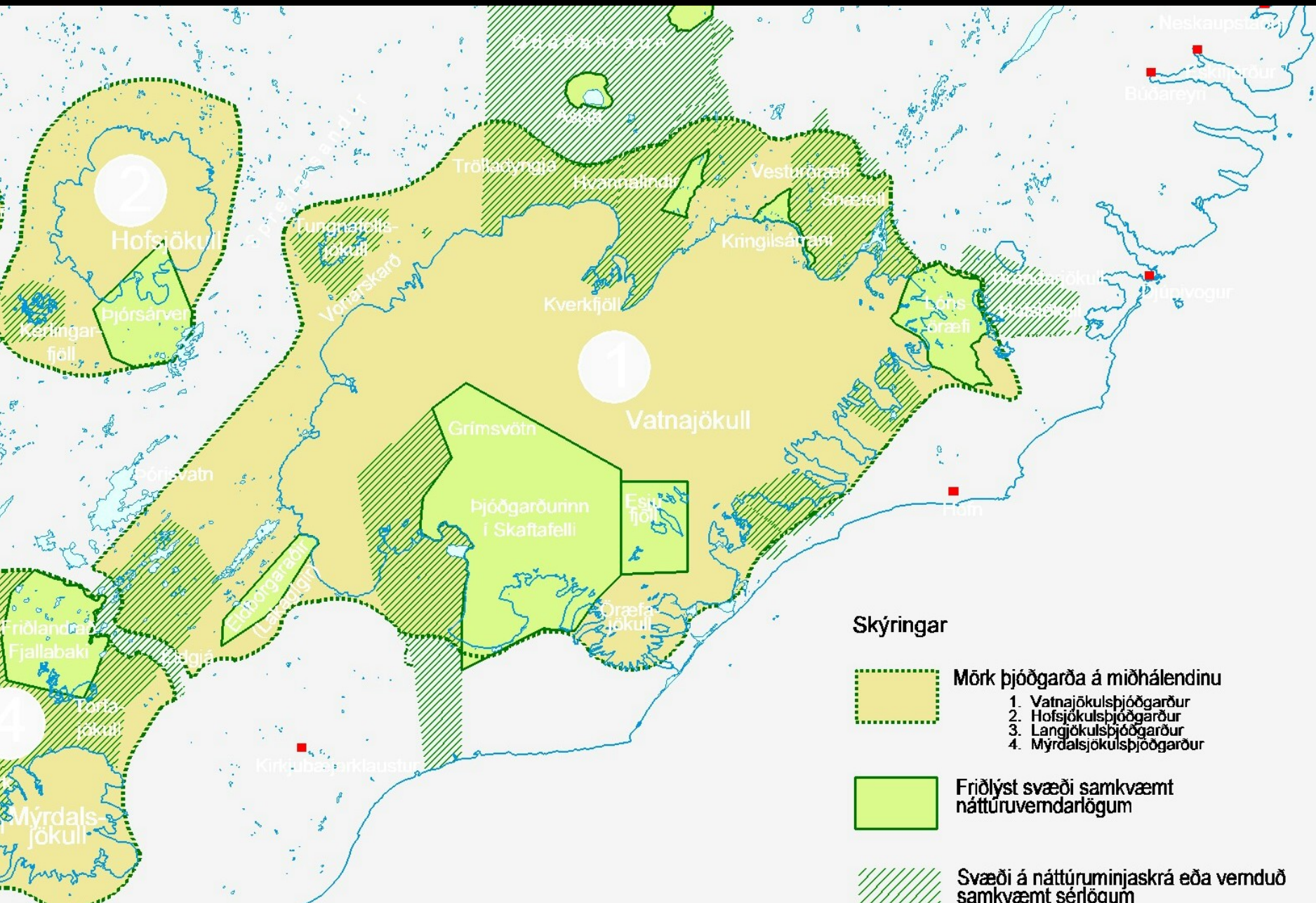


Skýringar

	NÁTTÚRUVERNDARSVÆÐI		STÓRNVEGIR
	ALMENN VERNDARSVÆÐI		ARBÍR VEGIR
	FRÉFYRST SVÆÐI eða Nátúruverndarsvæði		JADARMISTÖÐVAR
	LANDGRÆÐSLUSVÆÐI		HÁLENDISMISTÖÐVAR
	REIÞARBEIÐ SVÆÐI		SKÁLAR
	VATNSVERNDARSVÆÐI		ÞÉTTIÐYL
	ÖNNUR SVÆÐI		

Landnotkunarkort nr. **2**

Samvinnuáætlun um svæðisskipulag Miðhálands Íslands
 Dæmi: október 1998
 Skipti: 12. maí 1999
 Tala: G.Ö., Á.T.



Neskaupstaður
Reykjavík
Búðareyri

Reykjavík
Hafnarvogur

Flói

Kirkjubæjarklaustur

Ólafsvörðungur

Ásgeir

Trölladyngja

Hvannalindir

Vesturárás

Snæfell

Kringilsáram

Kverkijöll

Langjökull

Öræfi

Öræfi

Vatnajökull

Grimsvötn

Þjóðgarðurinn í Skaftafelli

Estufljót

Öræfajökull

Örsvatn

Þjóðgarðurinn í Langjökul

Þjóðgarðurinn í Langjökul

Fríðlandar

Fjallabaki

Þorfa

Jökull

Mýrdals

Jökull

Hofsjökull

Þjórsárver

Kerlingar

fjöll

4

2

1

Þjóðgarðurinn Vatnajökull áfangar

- Miðhálandi Íslands - Svæðisskipulag 2015 - samþykkt 10. maí 1999
- Þingsályktunartillaga um þjóðgarða 1999 - umhverfisráðherra falið að kanna hvort hægt verði að stofna Vatnajökulspjóðgarð
- Samþykkt ríkisstjórnar 2000 um að setja nefnd niðurstaða nefndar - já að uppfylltum ýmsum skilyrðum
- Ný nefnd 2002 - niðurstaða - hvernig standa skuli að málum við stofnun Vatnajökulspjóðgarðs

Þjóðgarðurinn Vatnajökull áfangar

- Ný nefnd 2003 - fulltrúar allra sveitarfélaga
- Mars 2004 tillögur - drög að reglugerð og tillögur um starfsstöðvar og stjórn
- Samþykkt í ríkisstjórn vorið 2004 að stofna þjóðgarðinn Vatnajökul á landi í eigu ríkisins
- Nefnd þingmanna úr öllum flokkum um þjóðgarð norðan Vatnajökuls - skýrsla með stefnumörkun
- Fyrsti áfangi - stækkun þjóðgarðsins í Skaftafelli 1. október 2004

Þjóðgarðurinn Vatnajökull áfangar

25. janúar 2005

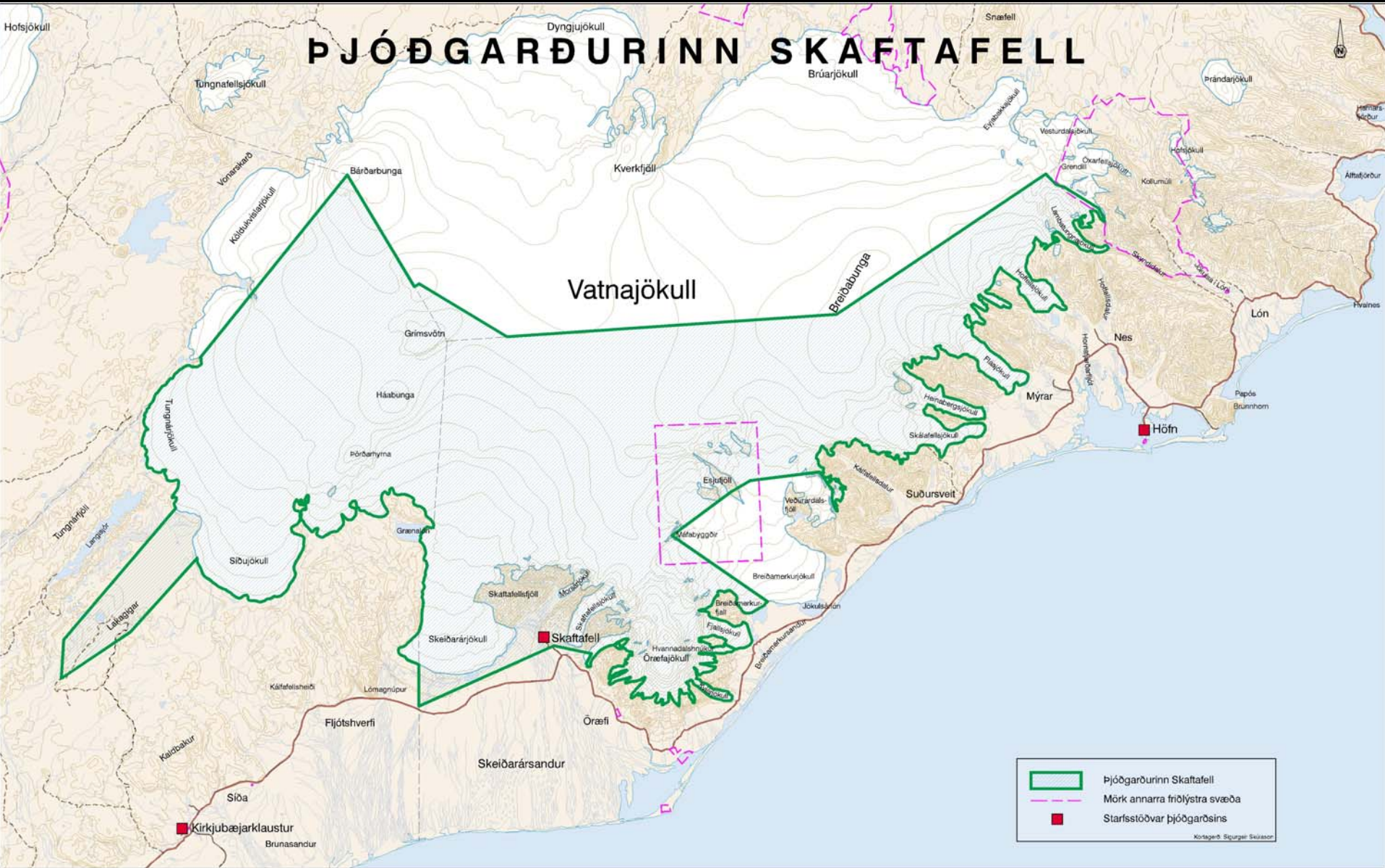
Ríkisstjórnin samþykkti á fundi sínum í dag að tillögu Sigríðar Önnu Þórðardóttur umhverfisstofnunar að unnið verði að undirbúningi að því að fella landssvæði norðan Vatnajökuls inn í framtíðar Vatnajökulspjóðgarð í samráði við heimamenn og aðra hagsmunaaðila.

Skaftafell



- Stofnaður 1967
- 500 → 1.600 → 4.807 km²
- Gestir 160.000 +

ÞJÓÐGARÐURINN SKAFTAFELL



-  Þjóðgarðurinn Skaftafell
-  Mörk annarra friðlystra svæða
-  Starfsstöðvar þjóðgarðsins

Kortagerð: Sigurður Svansson









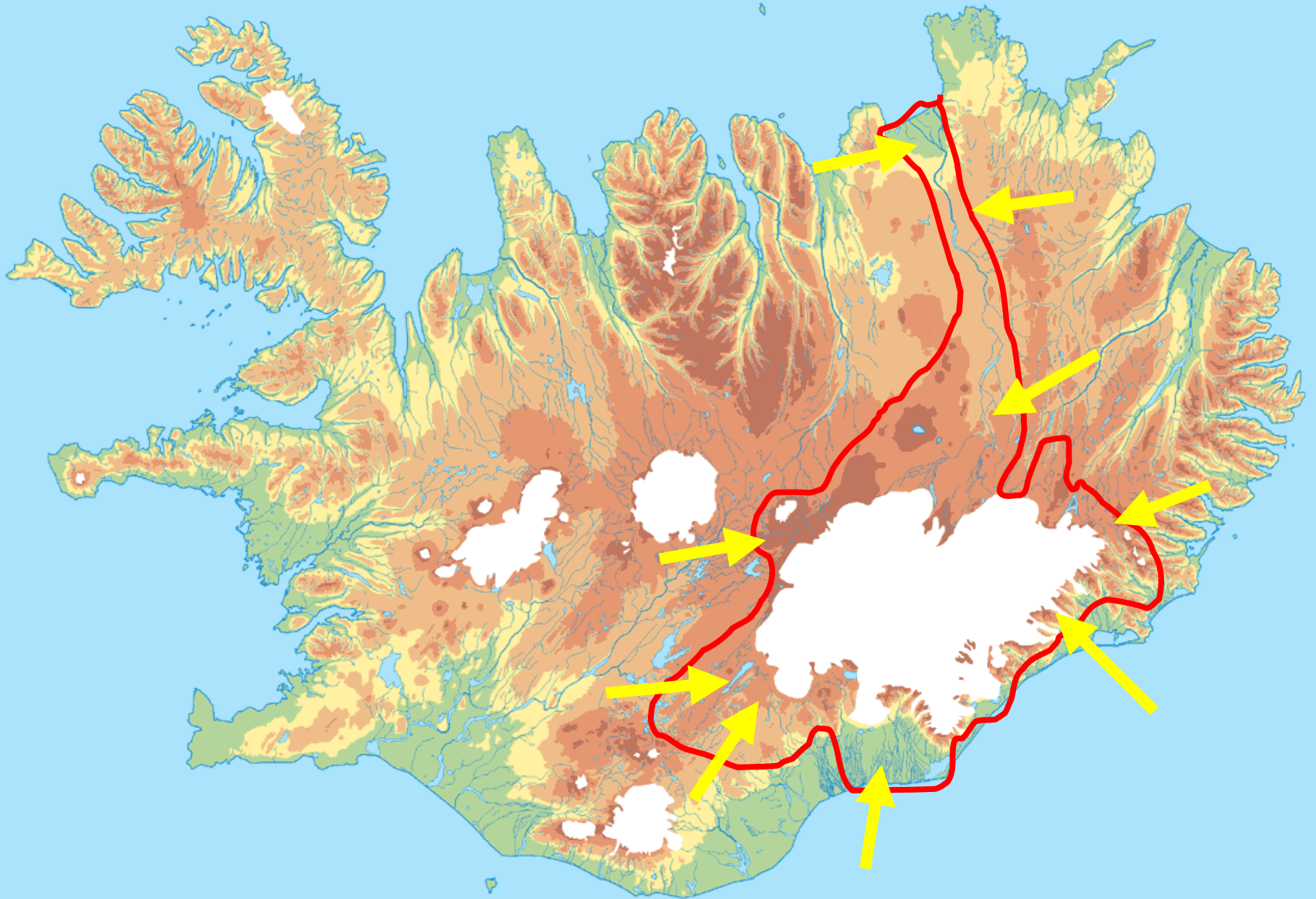








Þjóðgarðurinn Vatnajökull



Tillögur nefndar í mars 2004

Á eftirtöldum stöðum verði tveir starfsmenn allt árið og þar verði opnar gestastofur/upplýsingamiðstöðvar:

- *Skaftafell*
- Kirkjubæjarklaustur
- Höfn
- Fljótsdalshérað
- Mývatn
- Ásahreppur/Rangárþing
- *Jökulsárgljúfrum*

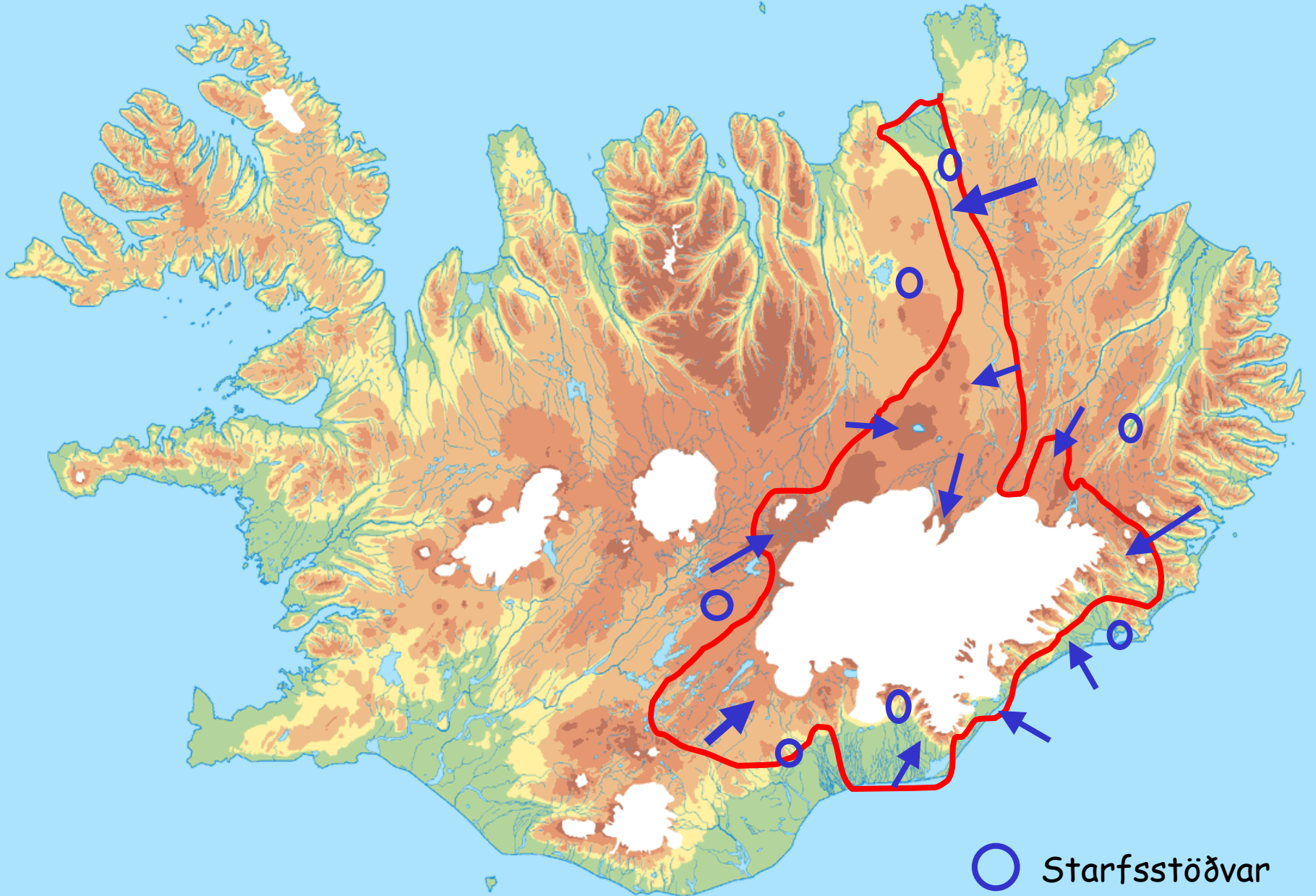
Þjónustusamningar verði gerðir þar sem við á.

Sumarstarfsemi

- Svínafellsjökull í Öræfum
- Jökulsárlón
- Smyrlabjörg/Skálafellsjökull
- Fjallendi Flateyjar, Fláa-, Hoffells- og Heinabergsjökuls
- Snæfell og Brúarjökul
- Við vestanverðan Vatnajökul
- Í Kverkfjöllum

- *Stafafellsfjöll/Lónsöræfi*
- *Hvannalindum*
- *Herðubreiðarlindum*
- *Öskju*
- *Lakagíga*

Þjóðgarðurinn Vatnajökull





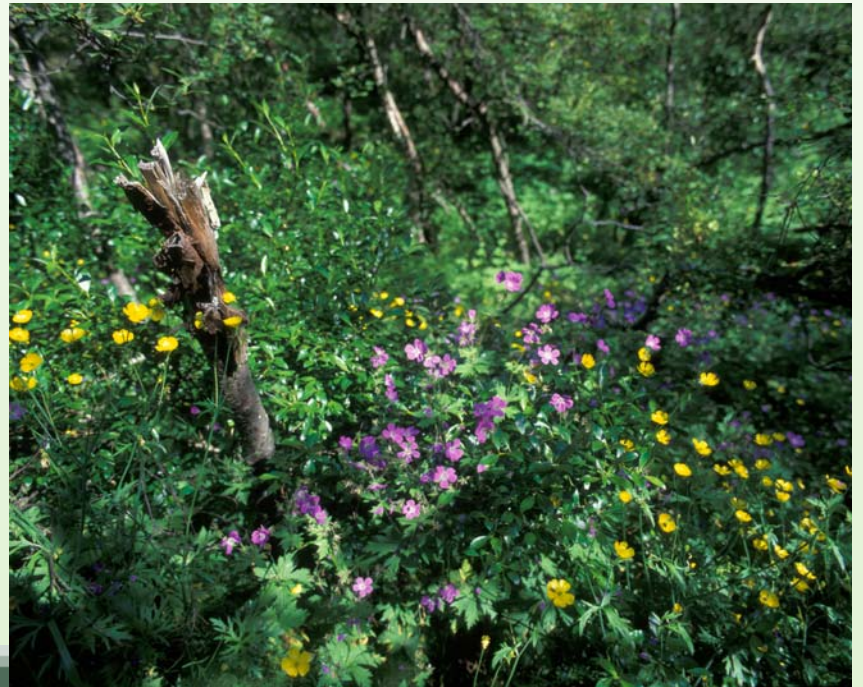












Tillögur um vegabætur

- a. Vegur inn að Laka verði lagður með eystri elfu Skaftáreldahrauns og hringvegur um Lakasvæðið bættur
- b. Lokið verði við endurbætur á vegi að Jöklaseli
- c. Vegur inn Hátungu að Brúarjökli verði þegar byggður upp sem heilsársvegur og lagt á hann slitlag og hann bættur þannig að hann lokist ekki vegna snjóá og aurbleytu
- d. Vegur inn í Kverkfjöll verði bættur verulega frá því sem nú er og verði eftir lagfæringu góður hálendisvegur
- e. Vegur inn að Jökulheimum verði lagfærður þannig að hann verði fær allt árið og slóð um Vonarskarð verði lagfærð og merkt

Stjórn þjóðgarðsins tillaga nefndar

- Fyrst óbreytt lög
 - Dagleg stjórn hjá Umhverfisstofnun
- Ráðgjafanefndir
 - 3 manna staðbundnar nefndir
 - Ráðgjafanefnd - 1 frá eftirtöldum:
staðbundnum ráðgjafanefndum,
ferðamálasamtökum, vísindasamfélaginu,
frjálsum félagasamtökum, Alþingi
- Lagabreytingar fyrir 2006
 - Sjálfstæð stofnun

Reglugerðin - mörk Þjóðgarðsins

- Jökulhettan með jökulskerjum - eins og staða jökulsins var 1. júlí 1998
- Þjóðgarðurinn Skaftafelli
- Náttúruvættið Lakagígar

- *Fjallendi jarðarinnar Flateyjar á Mýrum í Hornafirði*

Svæði sem verða lokað fyrir vélaumferð:

Hvannadalshnjúkur - allt árið

Öræfajökull sunnan Snæbreiðar frá 20. apríl til 15. september

Skeiðarárjökull frá 1. apríl til 15. september

Eyjabakkajökull frá 1. apríl til 15. september

Kverkfjöll frá 1. apríl til 15. september

Reglugerðin - sérákvæði

- Skaftafell
 - Friðun skv. IUCN II - gróður, dýr
- Lakagígar
 - Friðun skv. IUCN II eða III. Rekstur lausra hrossa bannaður. Hefðbundnar nytjar bænda haldast óbreyttar
- Fjallendi Flateyjar
 - Friðun skv. IUCN I eða V. Skerðir ekki rétt bænda til hefðbundinna nytja

Kostnaður (viðbót)

- Vegir - 800-1.000 mkr
- Rekstur - 100 mkr/ár
 - Fjölgun um 8 heilsársstarfsmenn - 80 mkr
 - Efling sumarstarfs - fjölgun sumarstarfsmanna og/eða þjónustusamningar við ferðafélög, fyrirtæki og einstaklinga 20 mkr
- Stofnkostnaður - 150 - 500 mkr
 - Starfsemi - þjónustumiðstöðvar - (kaup eða leiga)
 - Sumarstarfsemi - (kaup eða leiga)
 - Gestastofur - 10-30 mkr/sýning

