

Vatnatilskipun Evrópusambandsins

Gunnar Steinn Jónsson
Umhverfisstofnun

Markmið tilskipunarinnar

- Hindra frekari rýrnun vatnsgæða og bæta ástand vistkerfa, og að svo miklu leyti sem vatn hefur áhrif á önnur vistkerfi, tekur tilskipunin einnig til þeirra
- Tryggja haldbæra vatnsnotkun með verndun nytjavatns
- Auka vernd og bæta vatnakerfi, t.d. með því að minnka eða stöðva losun „hættulegra” efna
- Stuðla að aðgerðum gegn flóðum.
- Að bæta ástand sjávar.

Markmiðin varða magn og gæði

- Stefnt er að því að viðhalda og bæta vatnsgæði. Þetta markmið snýr fyrst og fremst að gæðum. Stjórn á magni er liður í því að tryggja góð vatnsgæði. Þess vegna ætti einnig að koma á aðgerðum varðandi magn sem lið í þeim aðgerðum að tryggja gæði.
- Magn grunnvatns getur haft áhrif á vistgæði yfirborðsvatns og þurrlandis sem því tengist

Mikilvægur tilgangur

- Er að koma á heilstæðri stjórn vatnsmála, sem nái til allra þátta vatnastjórnar, þar sem stjórnunareiningar nái yfir vatnasvið í heild. Stjórnunareiningar eiga því ekki að vera háðar sveitarstjórnarmörkum, en það þýðir samstarf nærliggjandi sveitastjórna um vatnastjórnun. Miðlægt stjórnvald fari með samræmingarhlutverk.

Helstu verkþættir (1)

- 2003 - Skilgreina vatnasvið og vatnastjórnsvæði og ákveða um stjórnslu (gr 3 og 24)
- 2004- Lýsa ástandi og greina álag á vatnasvæði (gr 5 og 6, viðaukar II og III)
- 2006- Gera flokkunarkerfi til þess að meta vistkerfi (gr 2 (22) og viðauki V)
- 2006- Hefja vöktun eftir vöktunarkerfi (gr 8)
- 2009- Ákveða aðgerðir til úrbóta (gr 13 og 4(3))

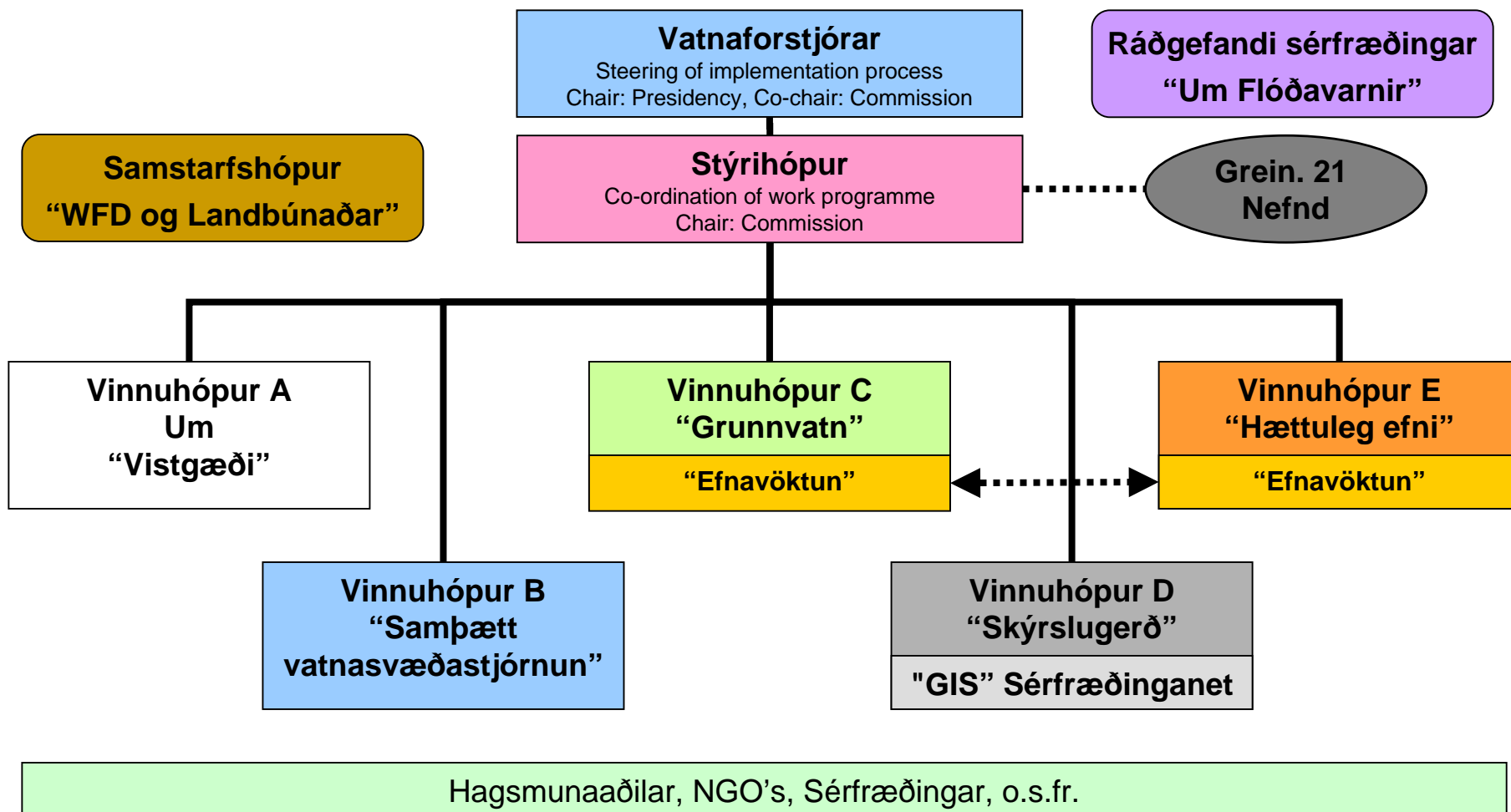
Helstu verkþættir (2)

- 2009– Gefa út aðgerðaráætlun (gr 13 og 4(3))
- 2010-Koma á gjaldtöku vatns til þess að stuðla að sjálfbærri nýtingu (gr 9)
- 2012- Aðgerðaráætlun komi til framkvæmda (gr 11)
- 2015- Markmiðum um gott ástand vatns náð (gr 4)

Framkvæmd tilskipunarinnar

- Í ESB ríkjunum á lögleiðingu að vera lokið og tilskipunin komin til framkvæmdar samkvæmt framangreindri tímaáætlun
- Stjórnkerfi um framkvæmdina er starfandi þar sem samræming fer fram og unnar eru leiðbeiningar. 13 skýrslur með leiðbeiningum um framkvæmd hafa þegar verið gefnar út.

Stjórnkerfið, skipurit 2005/2006



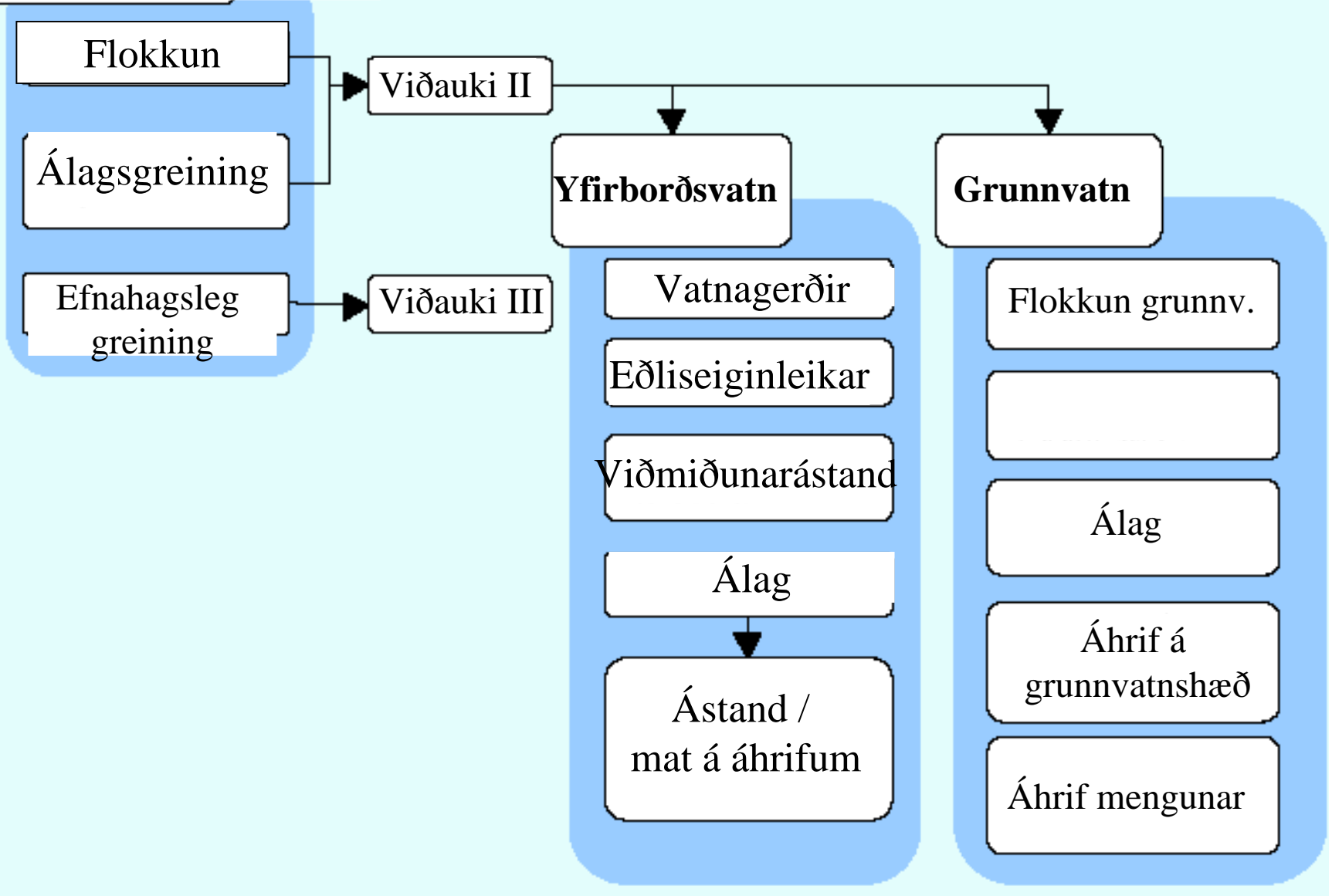
Lögleiðing hér á landi

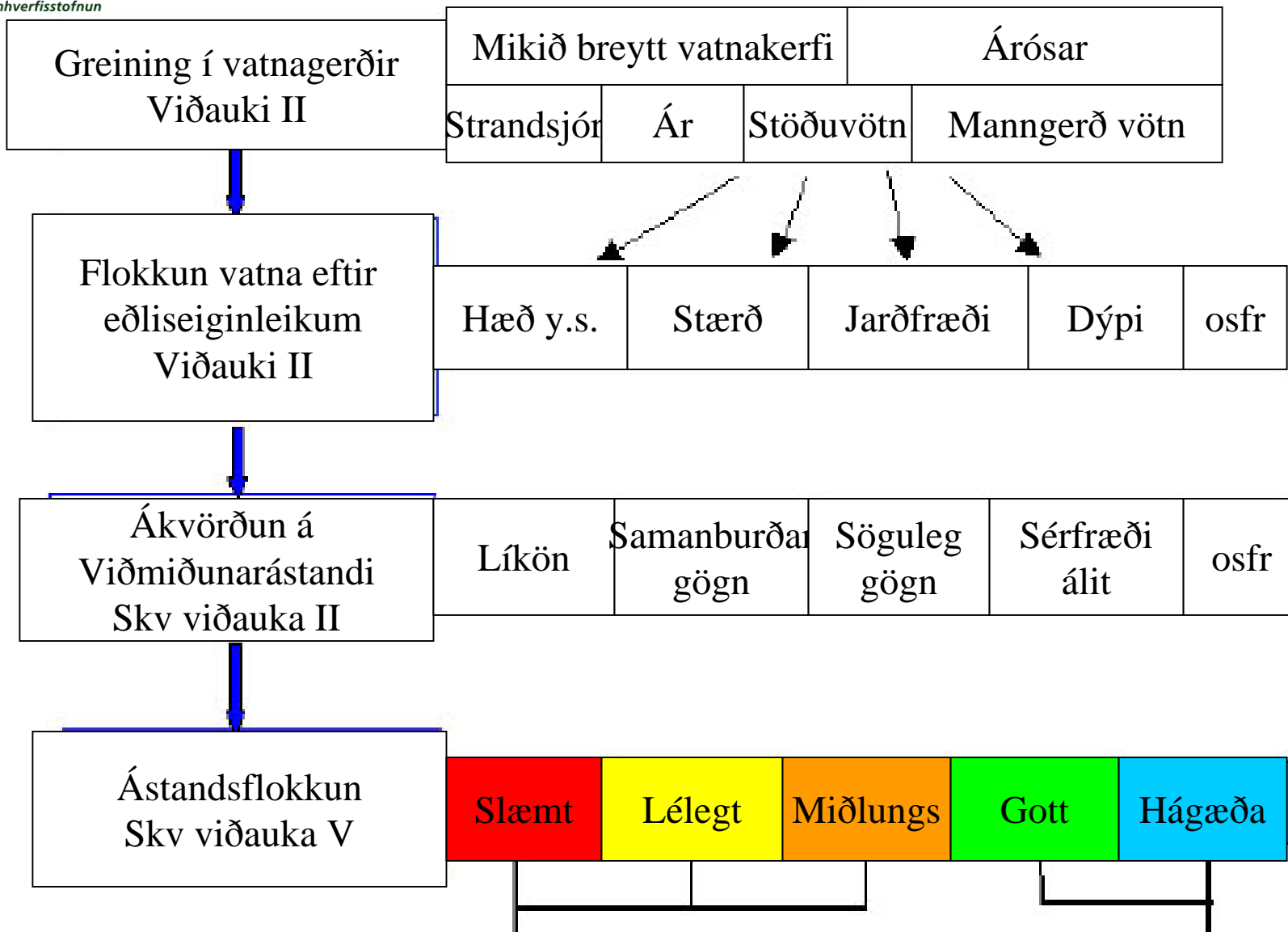
- EFTA ríkin á EES-svæðinu hafa ekki lokið samningum um upptöku tilskipunarinnar, en fyrir liggur að hún fellur ekki í heild undir EES samninginn.
- Því er klukkan ekki byrjuð að tifa varðandi framkvæmdina hér á landi.
- Engu að síður er viss undirbúningur hafinn

Hvað á að gera fyrstu 4 árin

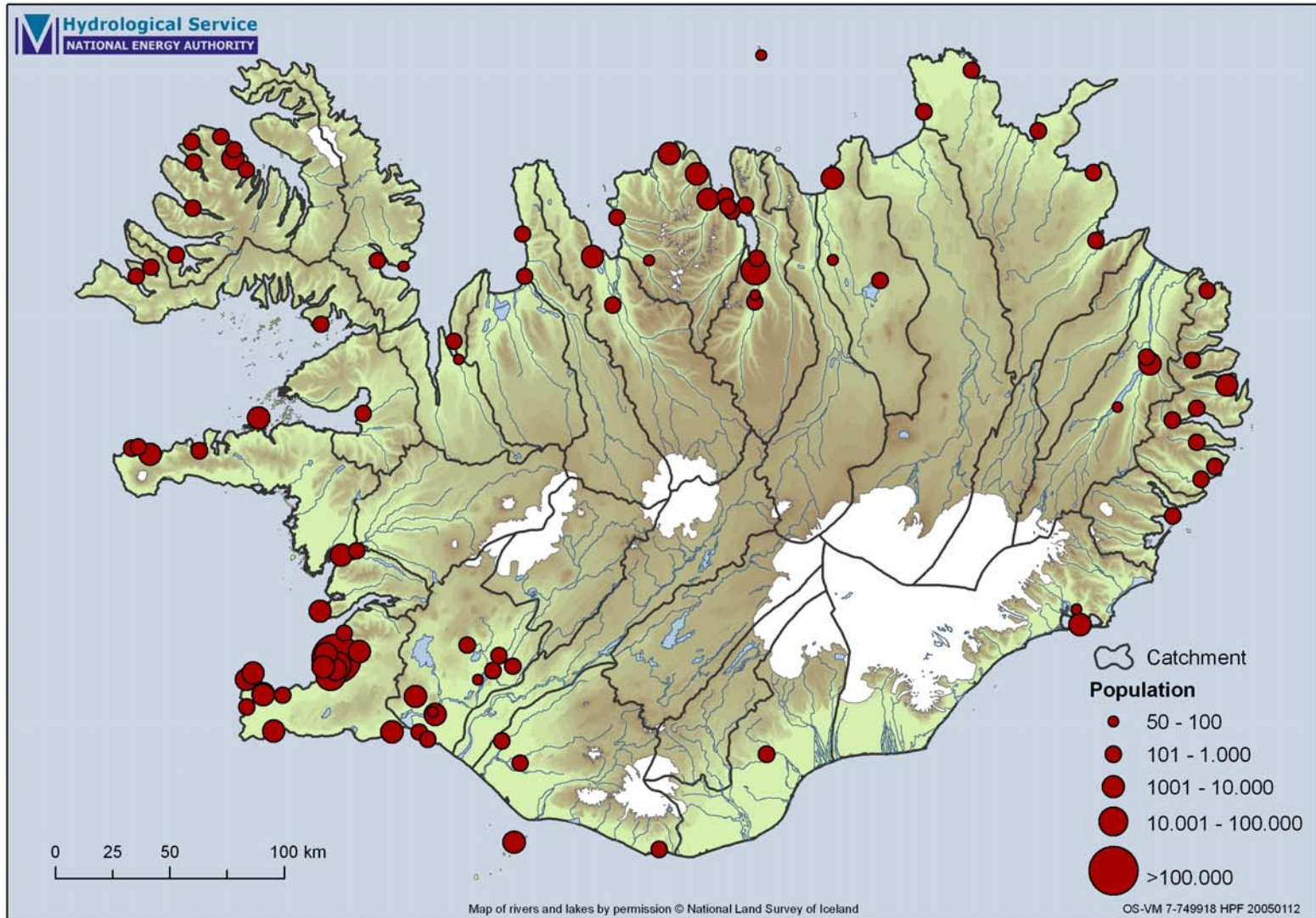
- Ákveða um stjórnáslu uppbyggingu.
- Gera samantekt á einkennum vatnasviða, áhrifum af starfsemi mannsins og hagfræðilegri þýðingu vatnsnotkunar.
- Meta líkur á að vatnakerfi uppfylli ekki markmiðin
- Ástandi vatns á síðan að vakta með samræmdum hætti við það sem gerist í bandalaginu.

Grein 5

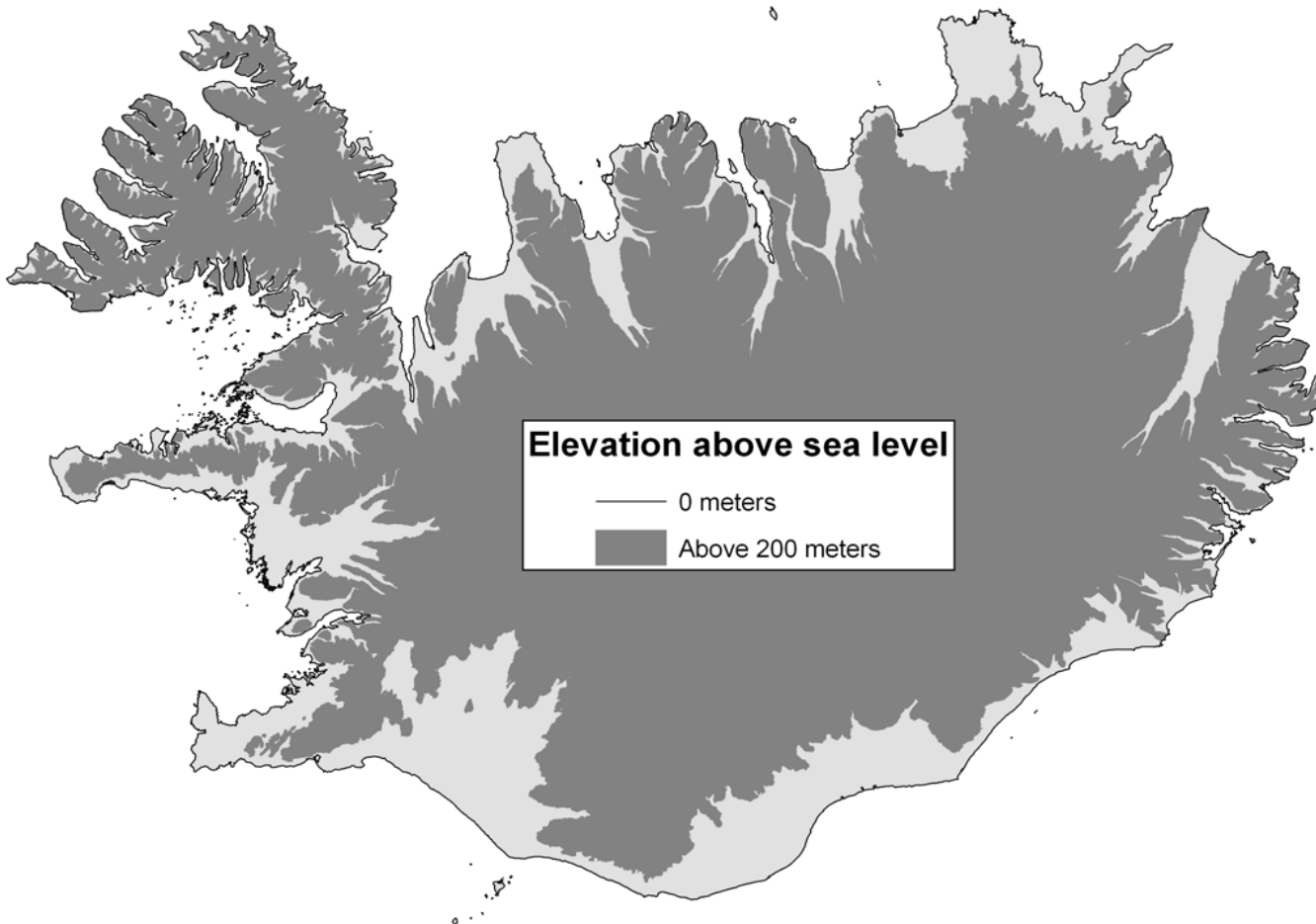




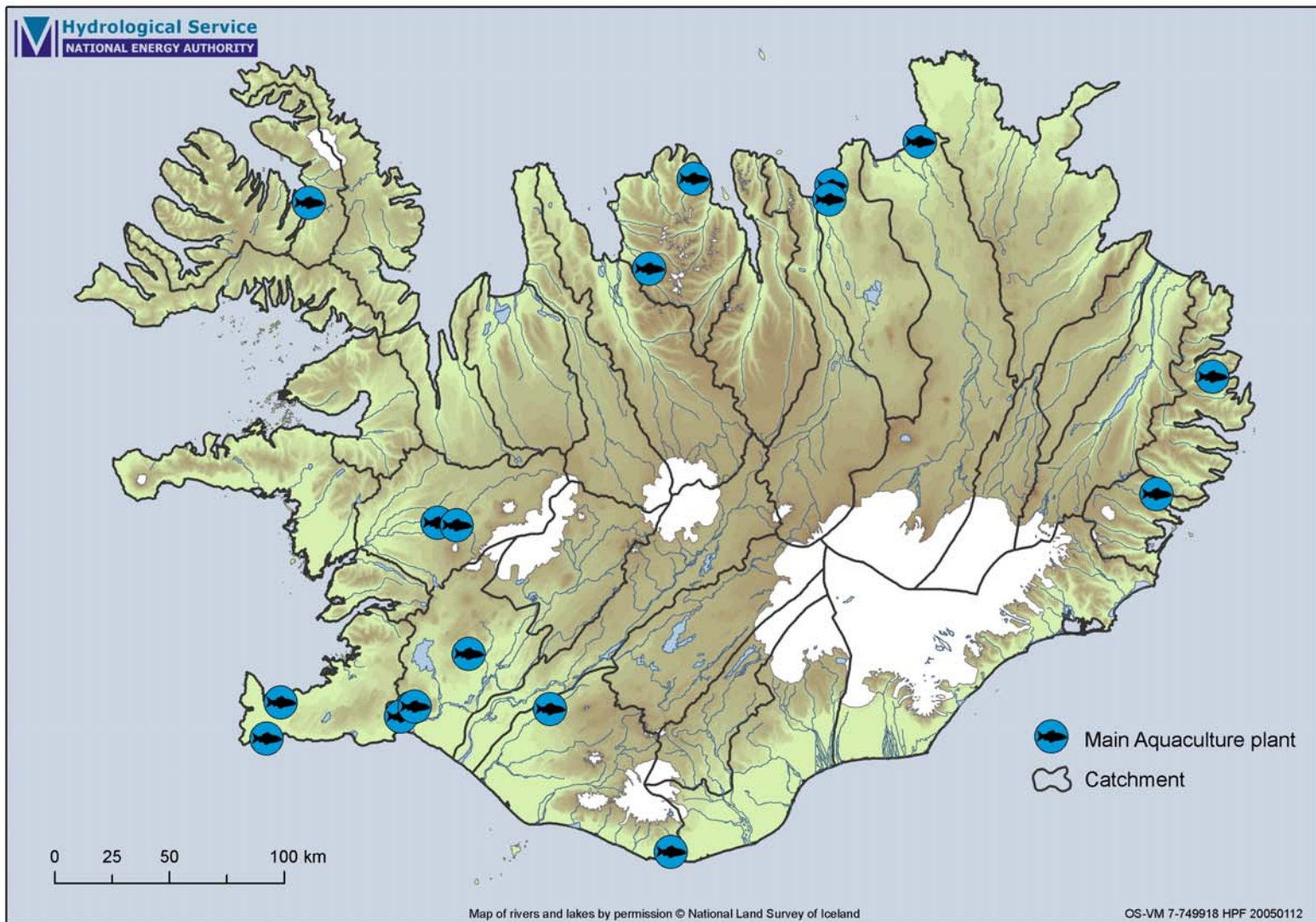
Íbúadreifing



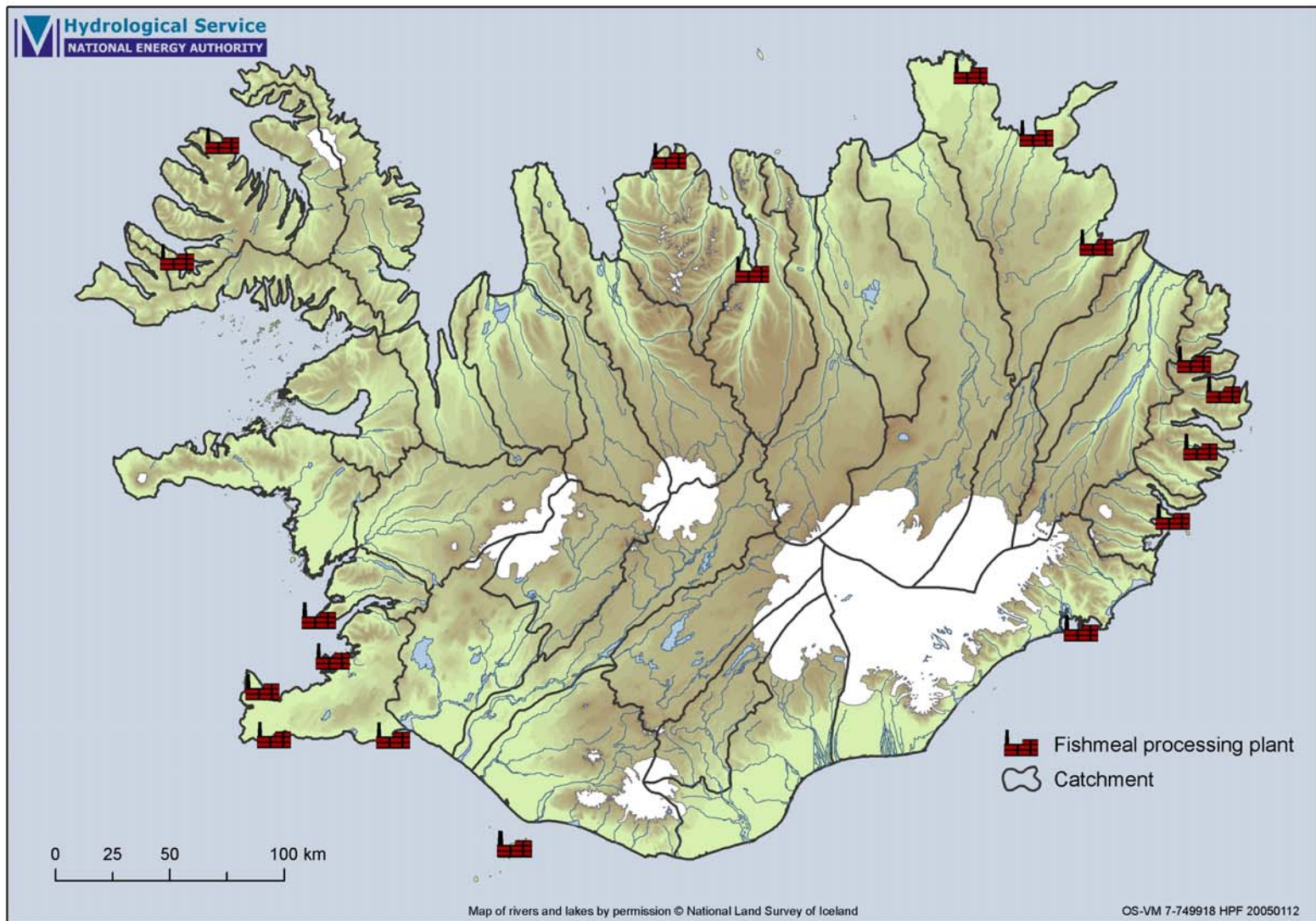
Myndin sýnir Ísland neðan og ofan 200 m hæðalínu. Innan við 1000 íbúar búa ofan 200 m















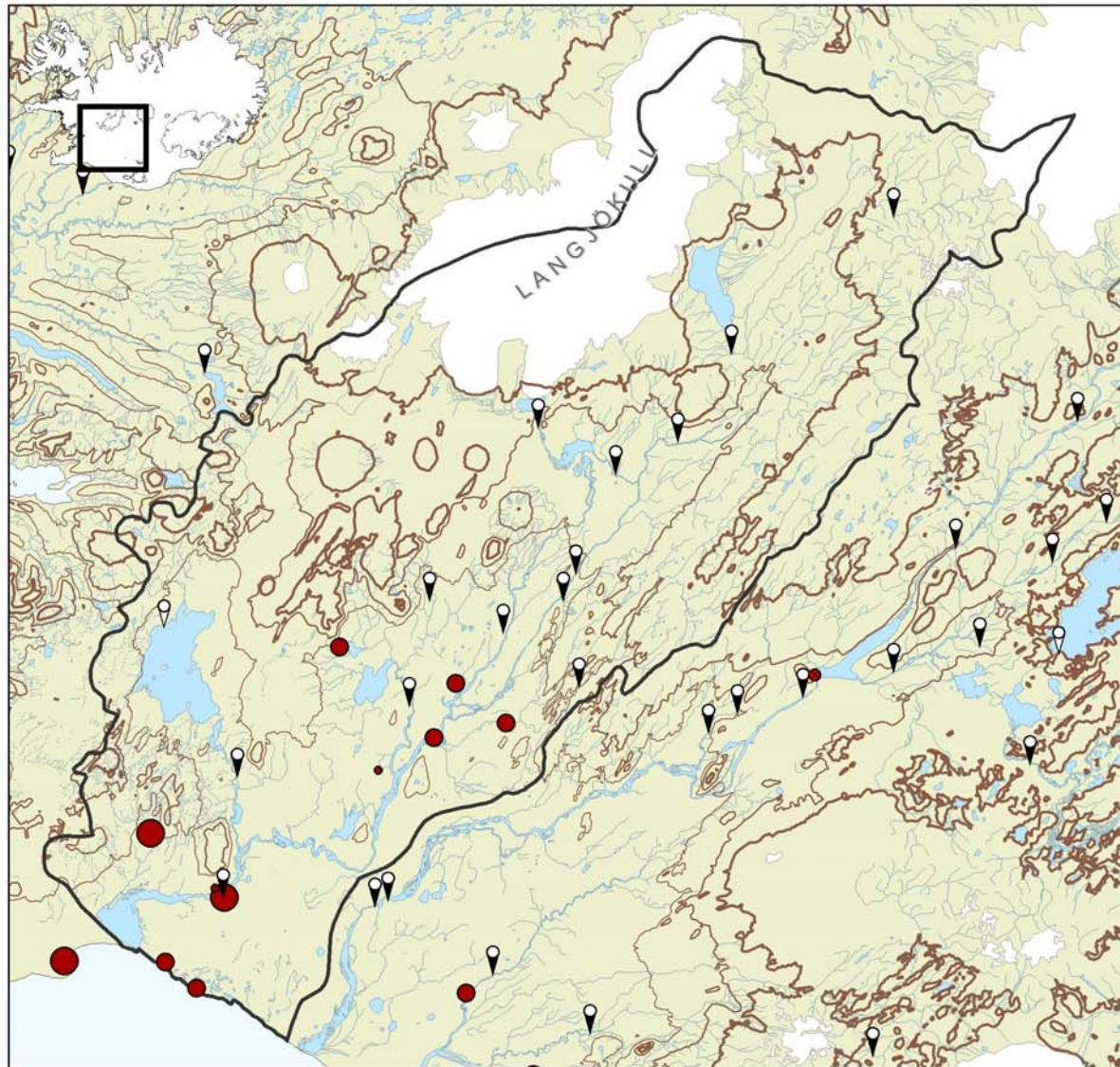
Fiskeldisstöðvar



Fiskmjölsverksmiðjur



-  Catchment - Region
 -  Discharge station
 -  Water level station
 -  Power plant
- Population**
-  50 - 100
 -  101 - 1.000
 -  1.001 - 10.000
 -  10.001 - 100.000
 -  >100.000
- Contours**
-  200 m
 -  400 m
 -  600 m



OS-VM 7-540965 HPF 20050406

Maps of rivers and lakes by permission of National Land Survey of Iceland