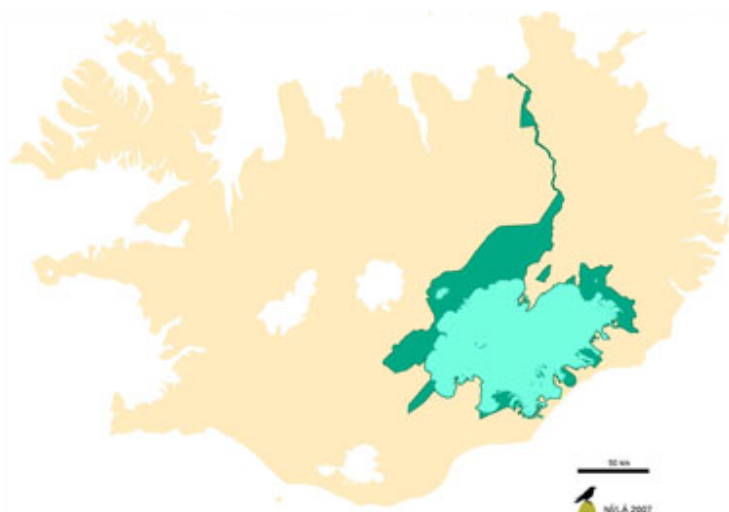




Vatnajökulsþjóðgarður

Náttúra og náttúruvernd



**Snorri Baldursson
&
Sveinn Jakobsson**

Náttúrufræðistofnun Íslands

Saga - Þjóðgarðsmörk

- 1999 – Alþingi felur umhverfiráðherra að kanna möguleika á stofnun Vatnajökulsþjóðgarðs.
 - 2002 – Nefnd hagsmunaaðila leggur til stofnun þjóðgarðs hið fyrsta sem markist af jaðri Vatnajökuls, auk Skaftafells og Lakagíga.
 - 2004 – Skaftafellsþjóðgarður stækkaður sem fyrsti áfangi í stofnun Vatnajökulsþjóðgarðs – hálfur jökullinn auk Lakagíga innlimaður.
 - 2004 – Þingmannanefnd leggur til stofnun Vatnajökulsþjóðgarðs sem taki til jökulsins alls auk viðamikilla áhrifasvæða norðan jökuls, þ.m.t. Jökulsár á Fjöllum og mest alls vatnasviðs hennar.
 - 2005 – Ráðgjafanefnd skipuð fulltrúum átta sveitarfélaga og ráðuneytis.
 - 2006 – Frumvarp til laga um Vatnajökulsþjóðgarð lagt fram á Alþingi.
-

Vinnulag

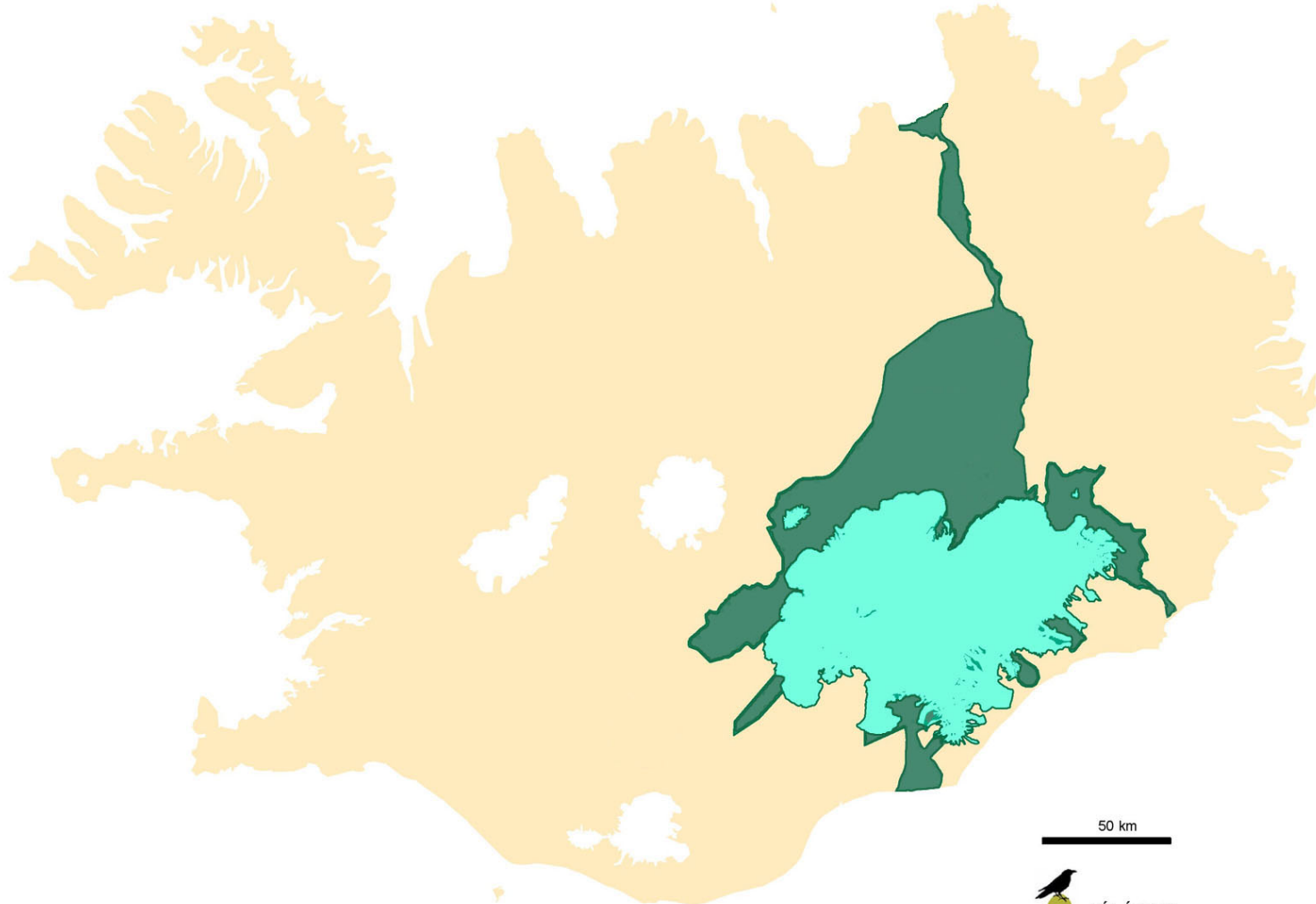
- Á árunum 2003 til 2006, vinnur Náttúrufræðistofnun Íslands alls fjórar skýrslur um náttúrufar og náttúruminjar á áhrifasvæði Vatnajökuls til hliðsjónar ákvörðunar um mörk þjóðgarðsins.
- Nýtt vinnulag í anda nútíma hugmyndafræði náttúruverndar.



- Eignarréttur og hagsmunarárekstrar trufla!
-

Vatnajökulspjóðgarður

svona var lagt upp með hann



Vatnajökulsþjóðgarður

Frumvarp til laga

(Lagt fyrir Alþingi á 133. löggjafarþingi 2006–2007.)

Heildarstærð: 13.433 km²

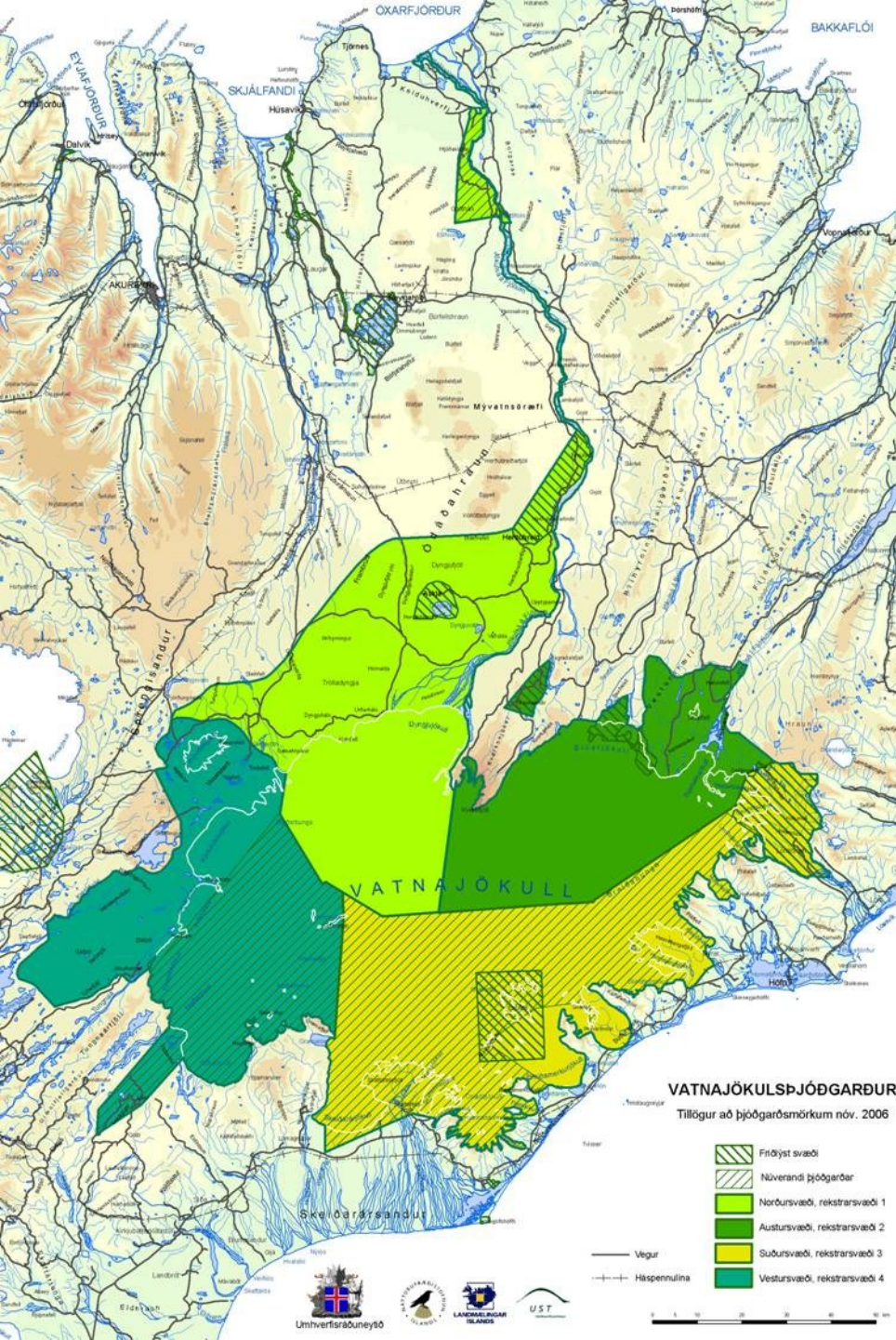
Jökull: 8.205 km²

Jökullaus svæði: 5.228 km²



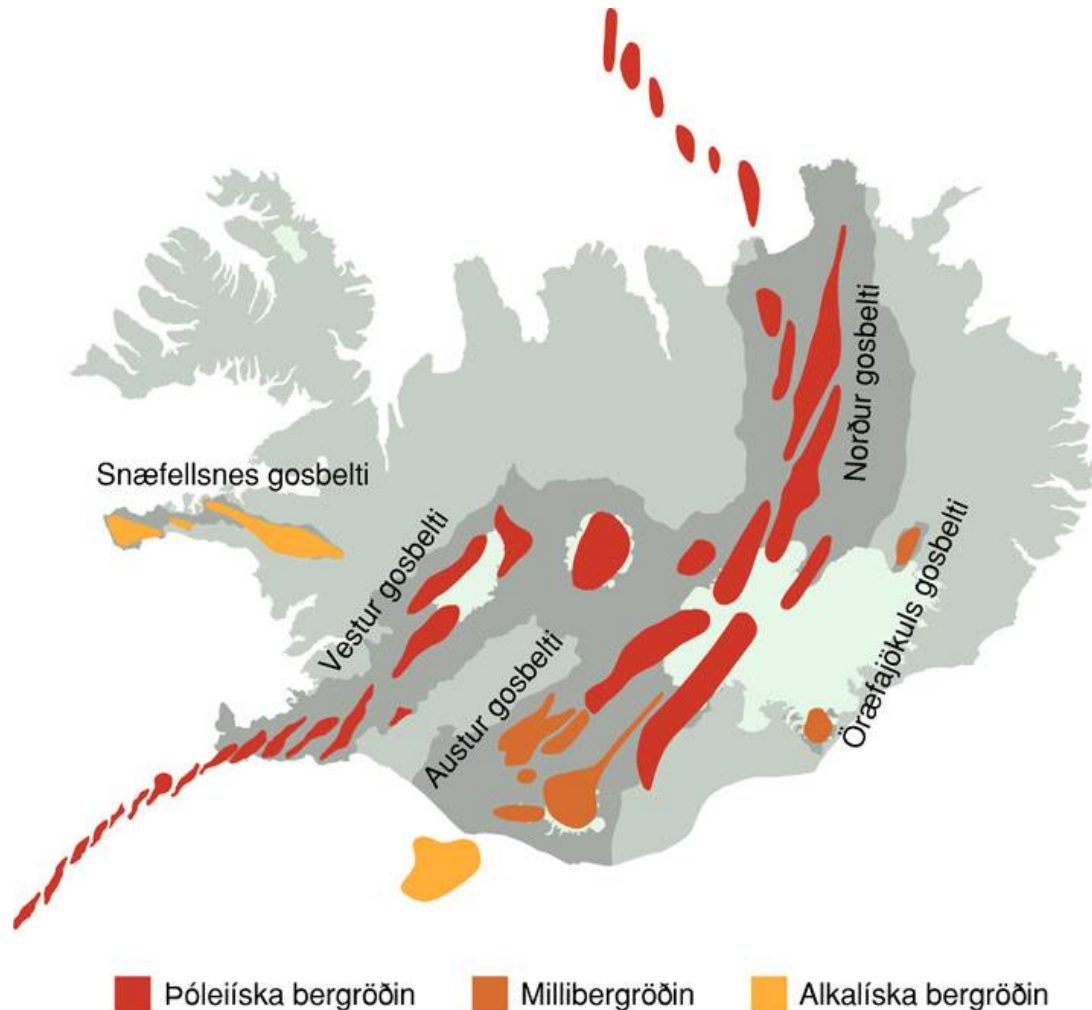
Vatnajökulsþjóðgarður - svæðaskipting og stjórn

- Sjálfstæð ríkisstofnun:
 - Sjö manna stjórn, skrifstofa og framkvæmdastjóri
 - Fjögur rekstrarsvæði:
 - Fimm manna svæðisráð, þjóðgarðsvörður og starfsmenn
 - Þjónustunet:
 - Gestastofur, starfsstöðvar landvarða og upplýsingastöðvar
- Tólf fastir starfsmenn auk 20 landvarða



Vatnajökulsþjóðgarður

þjóðgarður elds og ísa



Samspil jökuls
(ísaldarjökuls fyrrum;
Vatnajökuls nú) og
eldvirkni

Vatnajökulsþjóðgarður

þjóðgarður elds og ísa



Vatnajökulspjóðgarður

og nágrenni - landslag

- Stórbrotið eldfjallalandslag
- Lítt grónar vikursléttur og melaflákar
- Víðáttumikil nútímahraun – sum vaxin mosa og fléttum
- Fjölbreytilegar gígmyndanir frá nútíma
- Móbergsfjöll, hryggir, stapar og dyngjur
- Ósnortin víðerni og eyðimerkur
- Litauðugt land



Vatnajökulspjóðgarður

og nágrenni - landslag



- Hæstu fjöll Íslands
- Stærsta jökulbreiðan
- Skriðjökklar og ungar jökulmyndanir
- Jökulár, sandar og hlaupfarvegir
- Tær og jökullituð stöðuvötn
- Árgljúfur og fossar
- Heiðalönd og birkiskógur

Vatnajökulsþjóðgarður og nágrenni - jarðminjar

**Megineldstöðvar
frá nútíma:**

Vonarskarð

Tungnafellsjökull

Askja

Snæfell

Kverkfjöll

Breiðabunga

Öræfajökull

Grímsvötn

Bárðarbunga



Vatnajökulspjóðgarður og nágrenni - jarðminjar

Gígarar og hraun frá nútíma:

Rauðhólagossprungan

Lakagígar og Eldhraun

Eldgjárgossprungan

Veiðivatnagígar

Vatnaöldugígar

Tungnaárhraungígar



Vatnajökulsþjóðgarður og nágrenni - jarðminjar



Móbergshryggir:

Öskjureinin

Herðubreiðartögl

Kverkhnúkar

Möðrudalsfjallgarður

“Gjálparhryggurinn”

Fögrufjöll

Grænifjallgarður

Kattarhryggir

Vatnajökulspjóðgarður og nágrenni - jarðminjar

**Móbergsfjöll og
dyngjur:**

Herðubreið

Kistufell

Dyngjufjöll

Trölladyngja

Kollóttadyngja

Urðarháls

Vaðalda



Vatnajökulsþjóðgarður og nágrenni - jarðminjar

Jarðhitasvæði:

Vonarskarð

Askja

Fremrinámar

Kverkfjöll

Skaftárvatn

Grímsvötn



Vatnajökulspjóðgarður

og nágrenni - jarðminjar



**Jökulár, hlaupfarvegir,
gljúfur og sandar:**

Jökulsá á Fjöllum / sandar
og hamfaragljúfur

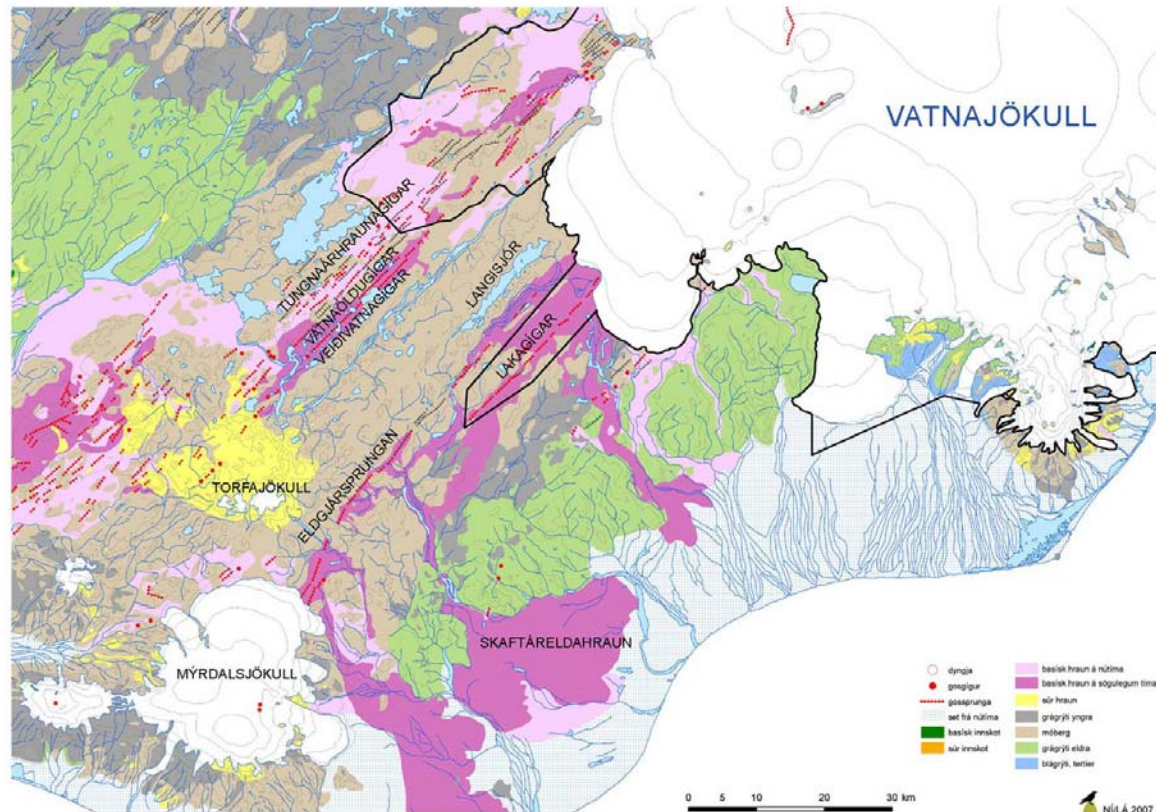
Skeiðará/Skeiðarársandur

Skaftá

Tungná, Hverfisfljót,
Núpsvötn, Jökulsá á
Breiðamerkursandi,
Jökulsá í Lóni, o.fl.

Vatnajökulspjóðgarður suðvesturhluti – jarðminjar

Merkar jarðmyndanir
verða útundan í
affrétti Skaftártungu
og Tungnaáröræfum.



Merkar jarðmyndanir suðvestan við Þjóðgarðinn

- **Tungnaárhraunagígar**, frá Tungnaá að Þjóðgarðinum
- **Vatnaöldugígar**, frá Tungnaá að Þjóðgarðinum
- **Veiðivatnagígar**, frá Tungnaá að Þjóðgarðinum;
er á náttúruminjaskrá
- **Móbergshryggir**, á milli Tungnaár og Lakagíga, að Þjóðgarðinum;
meginhlutinn er á náttúruminjaskrá
- **Eldgjárgossprungan**, frá Mýrdalsjökli að Sveinstindi;
meginhlutinn er á náttúruminjaskrá
- **Skaftáreldahraun**, einkum vestari hraunálman



Vatnaöldur

Oddur Sigurðsson



Veiðivötn

Oddur Sigurðsson

Merkar jarðmyndanir suðvestan við Þjóðgarðinn

- **Tungnaárhraunagígar**, frá Tungnaá að Þjóðgarðinum
- **Vatnaöldugígar**, frá Tungnaá að Þjóðgarðinum
- **Veiðivatnagígar**, frá Tungnaá að Þjóðgarðinum;
er á náttúruminjaskrá
- **Móbergshryggir**, á milli Tungnaár og Lakagíga, að Þjóðgarðinum;
meginhlutinn er á náttúruminjaskrá
- **Eldgjárgossprungan**, frá Mýrdalsjökli að Sveinstindi;
meginhlutinn er á náttúruminjaskrá
- **Skaftáreldahraun**, einkum vestari hraunálman



Langisjór

Regína Hreinsdóttir



Eldgjá

Björn Rúriksson

Vatnajökulspjóðgarður

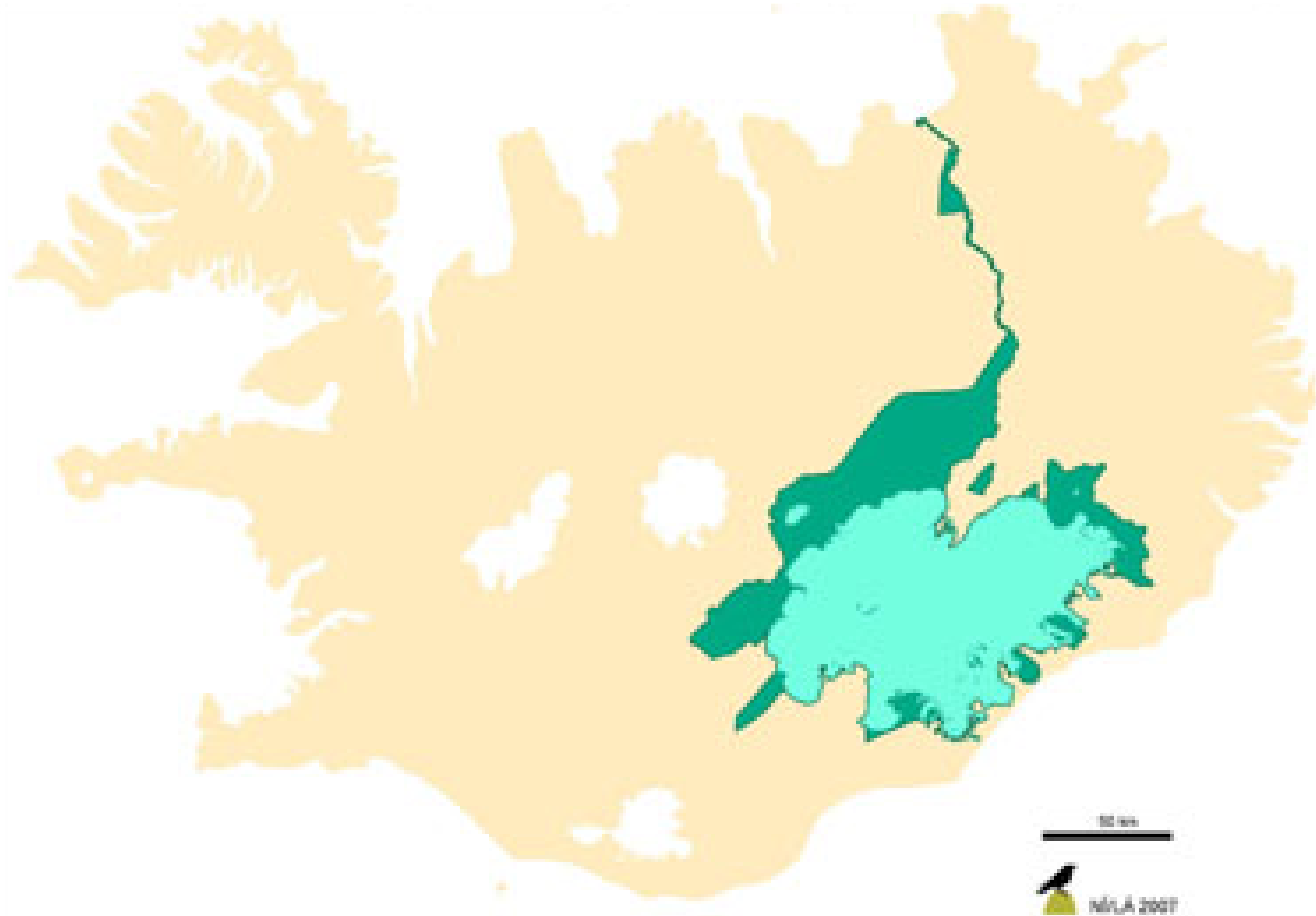
Hvað svo!!

- **Verndaráætlun**

- Verður unnin á næstu tveimur árum
- Svæðisráð gera tillögu
- Inniheldur, skv. frumvarpi: markmið verndar, einstakar verndaraðgerðir, landnýting/manvirkjagerð, vegir, reiðstígar, göngubrýr og gönguleiðir, umferðaréttur almennings, aðgengi ferðamanna
- **Vantar: ákvæði um frekari yfirlitsrannsóknir og skráningu náttúruminja og vöktunaráætlun!**

Vatnajökulspjóðgarður

svona er hann



Vatnajökulspjóðgarður

svona viljum við hafa hann

