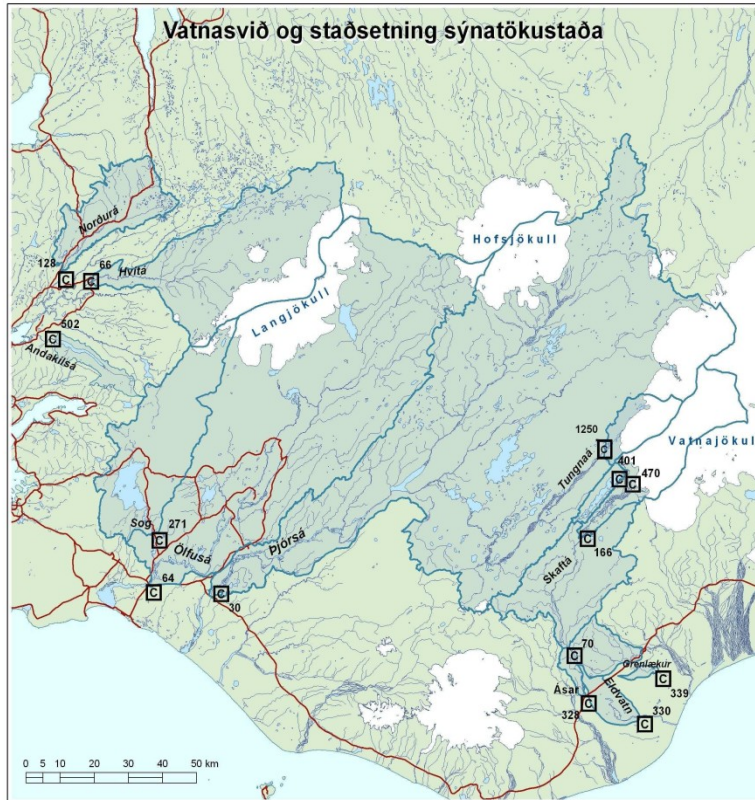


Vatnshlot á Suðurlandi



Yfirlitsmynd helstu vatnasviða á Suðurlandi

Heimild; Gagnagrunnur Raunvísindastofnunar og Orkustofnunar



VHM	Nafn	Vatnasvið í km ²	þar af á jökli (km ²)
30	Þjórsá	7.378	969
64	Ölfusá	5.676	643
66	Hvítá	1.668	361
70	Skaftá í Skaftárdal	1.468	494
128	Norðurá	507	
166	Skaftá við Sveinstind	714	494
271	Sog	1.092	33,9
328	Eldvatn við Ása	1.714	494
330	Eldvatn	134	
339	Grenlækur	22,2	
401	Útfall Langasjávar	83,5	
486	Víðaldalsá	396	
502	Andakilsá	146	
1250	Tungnaá, Botnaver	239	156

C 30 Sýnatökustaður

Vatnasvið

Vatnasvið á jökli

THJ/MT/SMO - júní 2007



Það er mikið af fallegu og fjölbreytilegu vatni í vatnshlotum Suðurlands

Heilbrigðiseftirlit Suðurlands 03 2009

Eitt aðal verkefnið; vatnsvernd



...koma í veg fyrir mengun



Rannsóknir ?





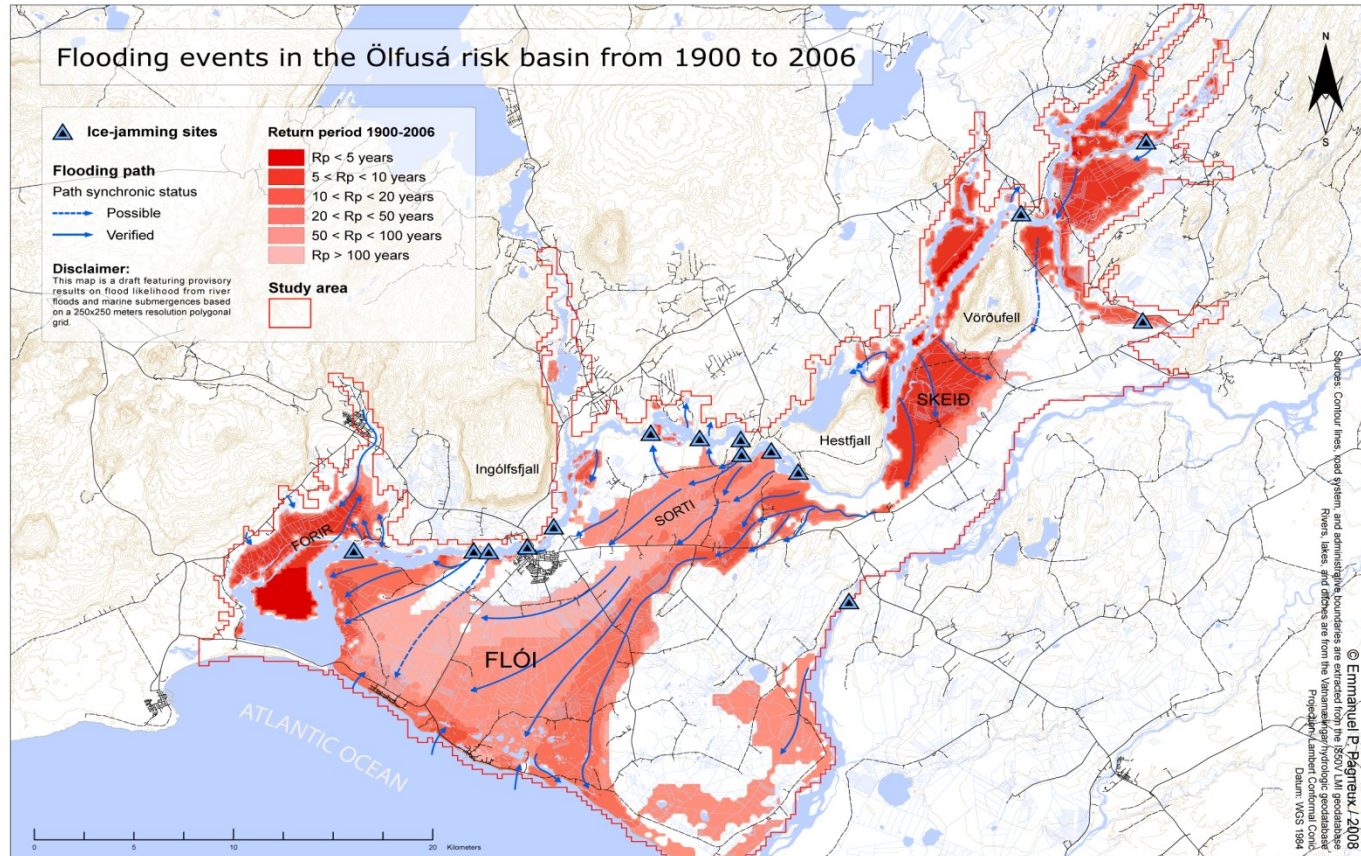
Vatnshlot Ölfusár



Rannsóknarsvæði flóða í Ölfusá



Flóð í Ölfusá 1900-2006



Heilbrigðiseftirlit Suðurlands 03 2009

Birt með leyfi höfundar: Emmanuel Pierre Pagneux



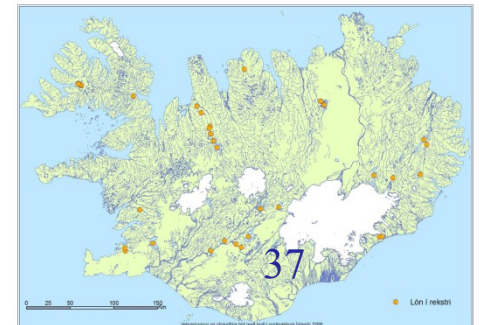
Vatnshlot á Suðurlandi - Mengunarálag

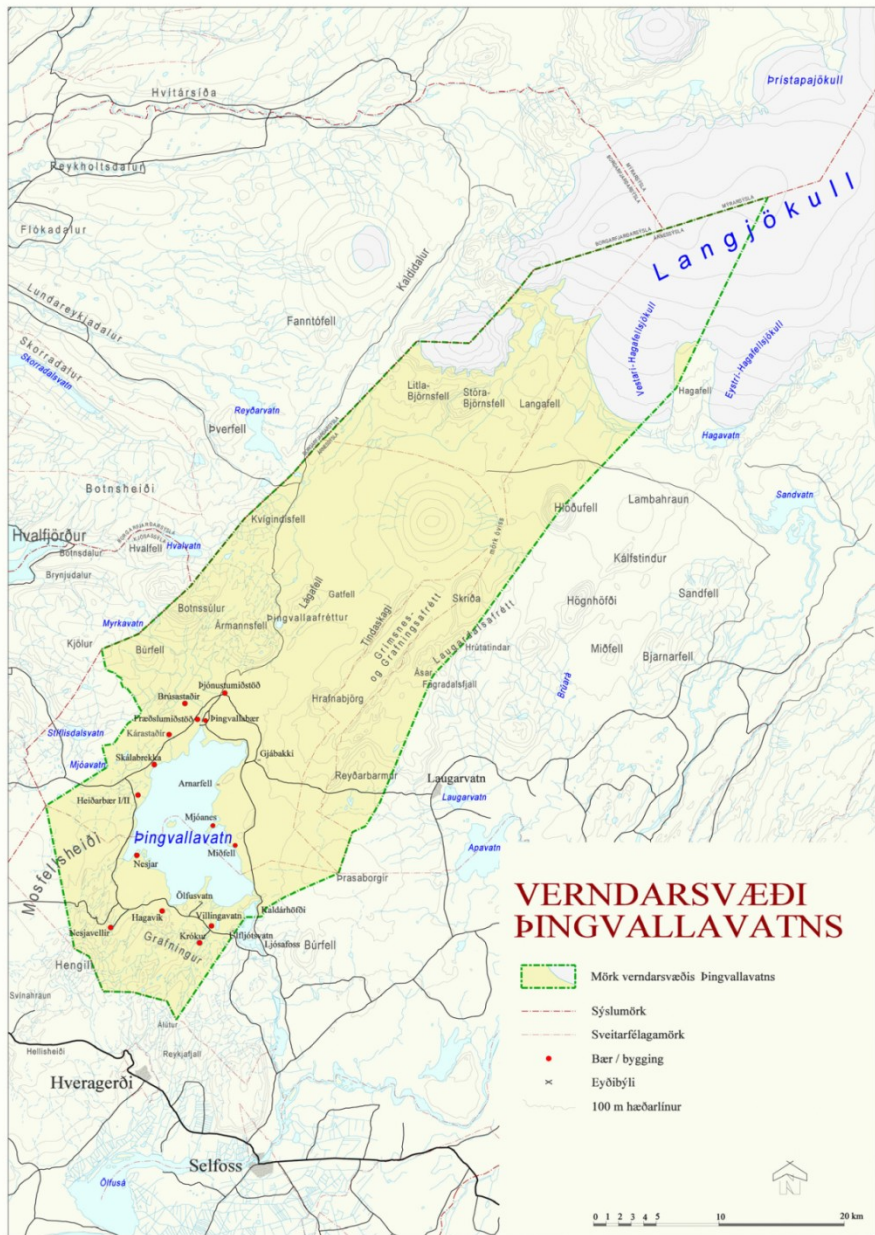
Ölfusá Þingvallavatn Þjórsá Austursvæði

Starfsemi;

Fráveitur	6		4	
Hreinsistöðvar	3	2	2	2
Urðunarstaðir	1		1	2
Olíubirgðir litlar	12		4	3
Olíubirgðir stórar	2		1	
Sundlaugar	6		5	3
Frístundasvæði	X	800+.....	X	X
Svínabú	3		3	
Kjúklingabú	6		2	
Landbúnaður				
Mjólkurvinnsla	1			
Sláturhús	1		2	
Fiskvinnsla	2			
Veiði				
Vatnsaflsvirkjanir	2	1	5	
Jarðvarmavirkjanir	1	1		
Efna- og stóriðja				
Vatnsátöppun	2			
Vatnsveitur	46	?	44	
Vatnsverndarsvæði				

Heilbrigðiseftirlit Suðurlands 03 2009







Reglugerð nr. 650/2006 um framkvæmd verndunar vatnasviðs og lífríkis við Þingvallavatn

Helstu kröfur og aðgerðaáætlun Heilbrigðisnefndar Suðurlands skv. reglugerð



Kröfur í reglugerð

- Ítarlegri hreinsun en tveggja þrepa
- Endurnýja allar fráveitur fyrir 2011
- Áburðarnotkun og fúavarnanotkun
- Geymsla á olíum og bensíni
- Bann við notkun blýs í veiðitækjum



Aðgerðaráætlun HES skv. 20. grein

- Viðbragðsáætlun vegna hugsanlegra mengunaróhappa
- Leiðbeiningar um frágang fráveitukerfa og fráveitutækni sem beita má svæðinu
- Leiðbeiningar um meðferð áburðar á verndarsvæðinu
- Leiðbeiningar um notkun umhverfisvænna efna m.a. varðandi notkun viðarvarnaefna og sæfiefna
- Annað sem máli skiptir varðandi vatnsverndun á verndarsvæðinu



Framkvæmd og útfærsla Áhrif á HES

- Þingvallavatn – A flokkur
- > 800 sumarhús – óskipulögð
- Engin viðmiðunarmörk um hreinsun fráveitu í reglugerð
- Markaðslausnir ?
- Úttekt á stöðunni í dag
- Eftirlit
- Útfærsla



Emmanuel P. Pagneux hefur unnið kortin hér á undan, en hann er doktorsnemi í landfræði við líf- og umhverfisvísindadeild. HÍ. Hann leggur áherslu á hættumat og áhættugreiningu vegna flóða í ám og viðhorf íbúa til flóðahættu og skipulagsáætlana á flóðasvæðum. Emmanuel hefur gert skil á landfræðilegri greiningu flóðavár á Ölfusársvæðinu síðustu 200 ár.

http://vatn.is/Apps/WebObjects/Orkustofnun.woa/1/swdocument/32080/olfusarbasin_epp.pdf

Magnitude of historical floods in the Ölfusá risk basin, South Iceland

A geographic and comprehensive approach of inundability in an open
sub-arctic basin

Emmanuel P. Pagneux * **
Guðrún Gísladóttir *
Árni Snorrason **

Contact: emmanuel.p.pagneux@os.is

* Department of Geography and Tourism
Faculty of Life and Environmental Sciences / School of Engineering and Sciences
University of Iceland
Aska, Sturlugata 7 – 101 Reykjavík – ICELAND

** Hydrological Service
National Energy Authority of Iceland
Grensásvegur 9 – 108 Reykjavík – ICELAND

November 2008

Vatnshlot á Suðurlandi Takk fyrir !

