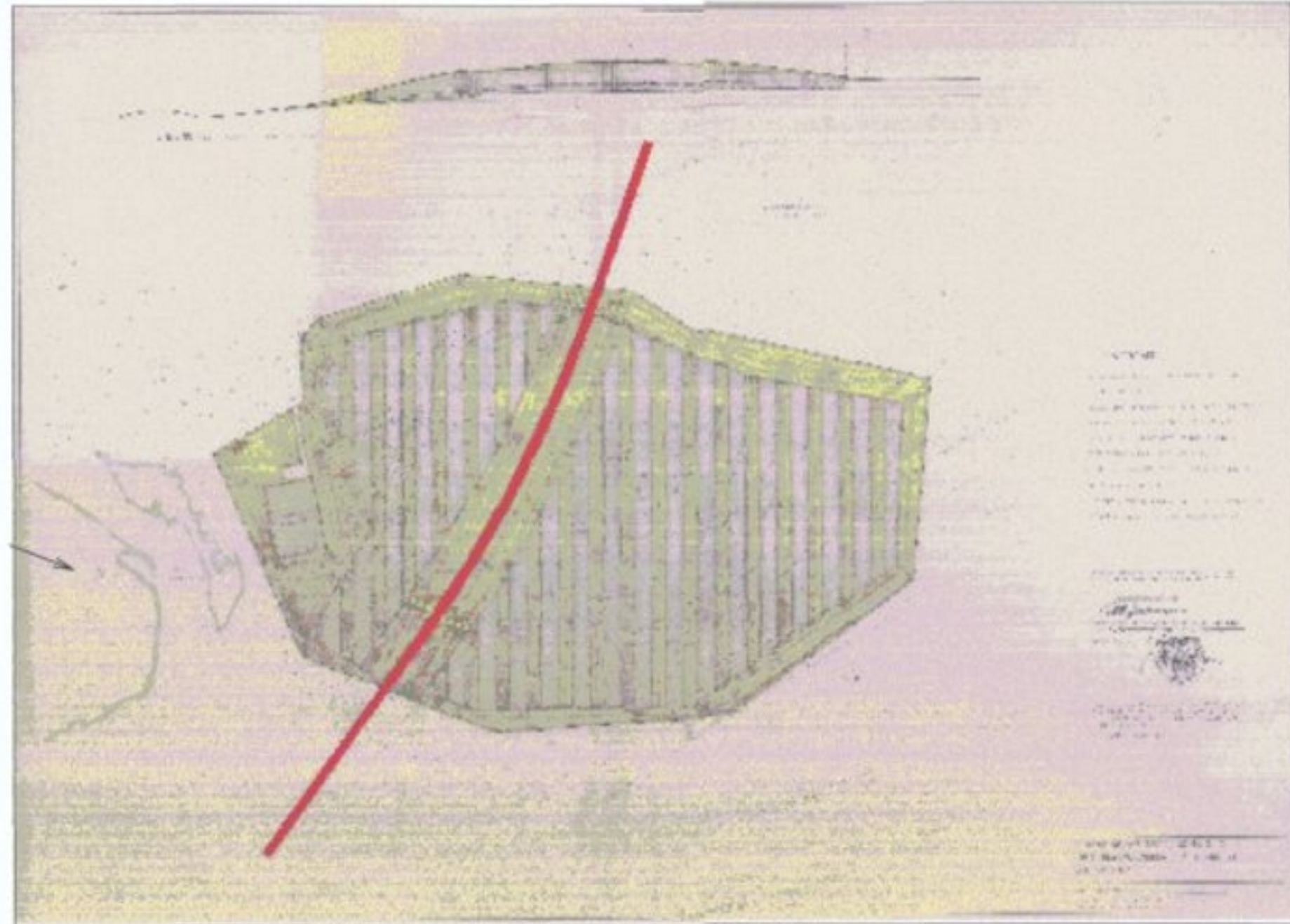


Sorpeyðing höfuðborgarsvæðisins bs. Urðunarstaðurinn í Álfsnesi DEILISKIPULAGSBREYTING



Gildandi deiliskipulag af urðunarstaðnum í Álfsnesi. Samþykkt í hreppsnefnd Kjalarneshrepps 24. okt. 1990 og staðfest af skipulagsstjóra 1. júlí 1991. Myndin er skönnuð mkv. 1:10.000

Afmörkun deiliskipulags er breytt, annarsvegar fellur úr gildi afmörkun urðunarstaðar vestan Sundabrautar og hinsvegar er gert ráð fyrir því að nýta land á milli núverandi urðunarstaðar og fyrirhugaðar tengibrautar við Sundabraut (Viðinesveg) sem sorpfögunarsvæði. Sorpfögunarsvæði vestan Sundabrautar er fellt út.

Tillagan er í samræmi við auglýsta breytingu á Aðalskipulag Reykjavíkur 2001-2014 sem auglýst var 26.10-07.012.2005.

GREINARGERÐ

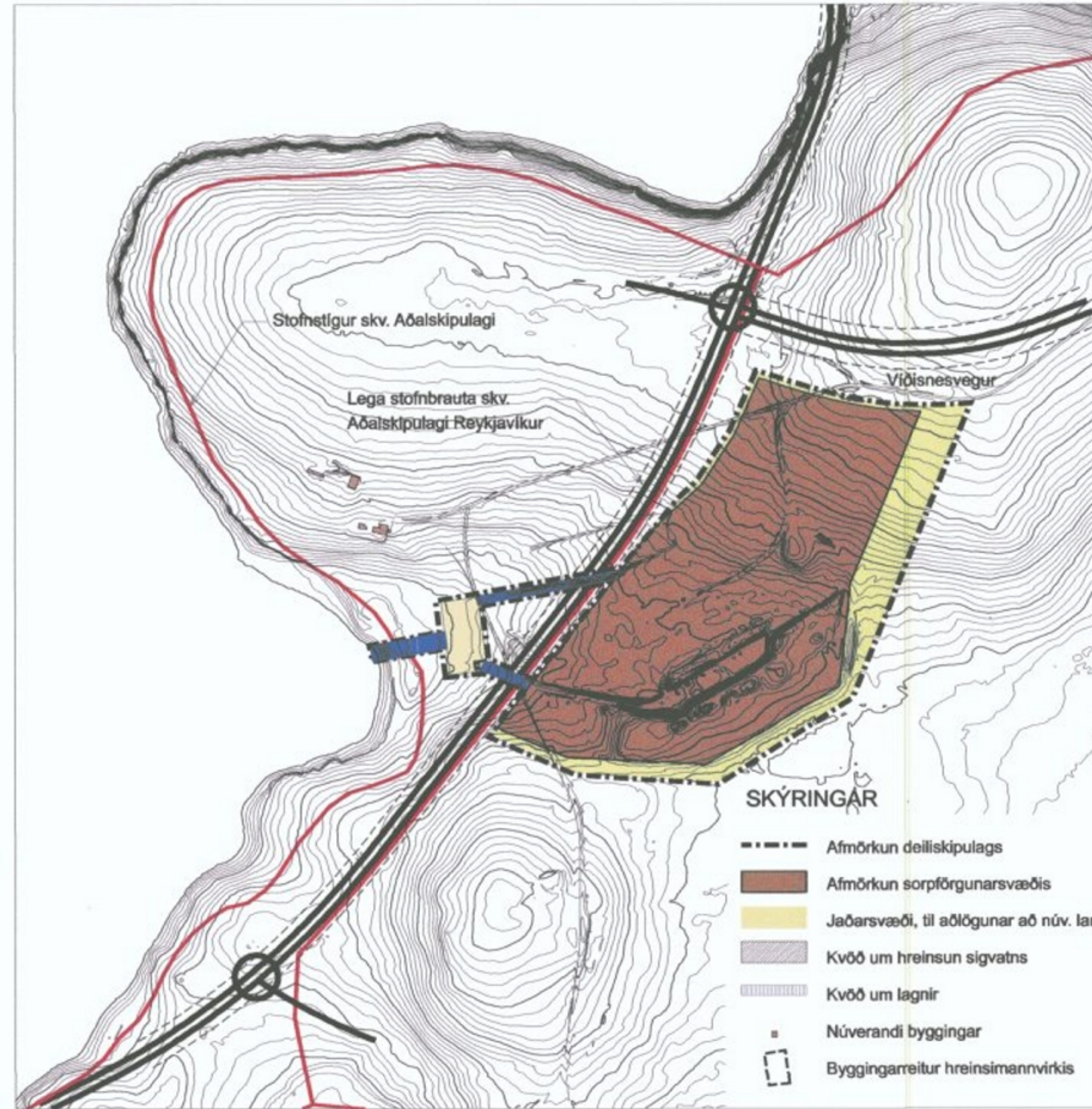
Tilkoma Sundabrautar skerðir rými til urðunar og stýttir endingartíma núverandi urðunarstaðar verulega. Tillaga að deiliskipulagi gerir ráð fyrir að miðað verður við endingu urðunarstaðarinnar til ársins 2014.

Innan athafnasvæðis sorpfögunar fer fram starfsemi tengd sorpfögun og endurvinnslu.

Afmörkun skipulagssvæðisins nær yfir um 46 ha landsvæði, þar af er stærð fyrirhugaðs urðunarsvæðis um 34 ha og er hámarkshæð fyllingar 50 m.y.s. sem er um það bil sú hæð sem er á núverandi vegi að svæðinu Viðinesvegi. Hliðarhalli miðast við að nægur vatnshalli sé fyrir hendi og að fyllista öryggis sé gætt þ.e. að ekki sé hætt á skriði úr hliðum haugsins

Mörk milli jaðarsvæðis - og urðunarsvæðis er ekki bindandi og geta færst til eftir hönnun á yfirborði urðunarstaðarinnar innan skipulagssvæðisins.

Vestan fyrirhugaðar Sundabrautar er athafnasvæði Sorpu, þar hefur verið komið upp búnaði fyrir hreinsun sigvatns. Á afmörkuðu reit innan athafnasvæðisins er kvöð um hreinsun sigvatns. Kvöð er um lagnaleiðir frá urðunarstað að hreinsibúnaði fyrir sigvatn, þar sem frárennsli frá botndreni urðunarsvæðis verður leitt í gengum vegfyllingu Sundabrautar. Byggingarreitur er afmarkaður umhverfis hreinsimannvirki. Gera þarf breytingu á deiliskipulagi verði farið í byggingu stærra hreinsimannvirkis en þess sem fyrir er, þar sem gerð verður grein fyrir stærð og umfangi mannvirkis.



Tillaga að breytingu á deiliskipulagi af urðunarstaðnum í Álfsnesi. Mkv. 1:10.000

Aðkoma að urðunarstaðnum verður frá Viðinesvegi og síðar eftir aðreini frá Sundabraut að Viðinesvegi.

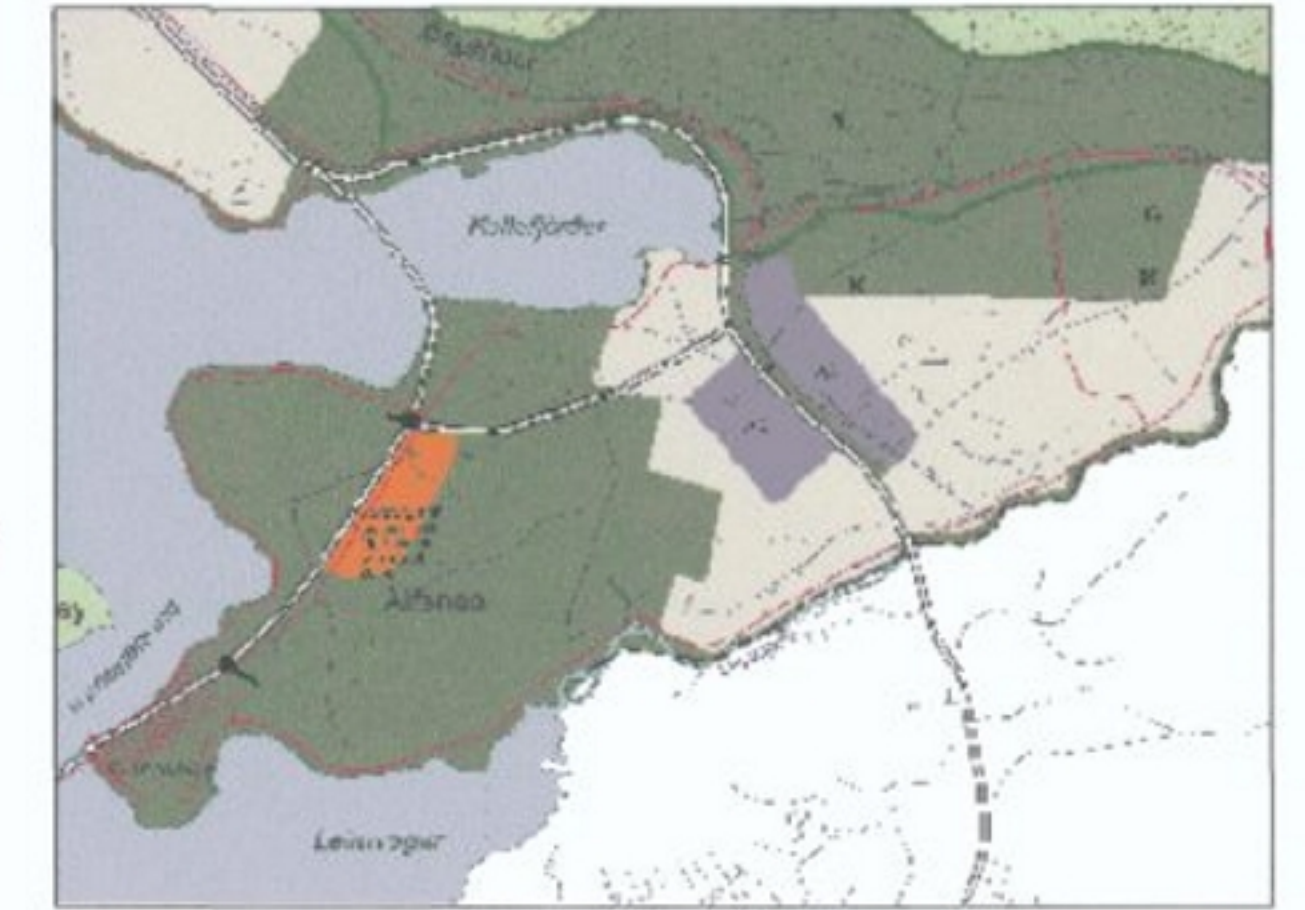
Öll framkvæmd sorpfögunar og þ.m.t. magn úrgangsefna til urðunar verður í samræmi við starfsleyfi. Frárennsli frá botndreni urðunarstaðarinnar verður leitt í gengum vegfyllingu Sundabrautar. Hreinsun sigvatns er tiltekin í starfsleyfi.

Samkvæmt samkomulagi milli Sorpu og Vegagerðarinnar er heimilt að fylla í vegstæði Sundabrautar eins og nauðsynlegt er vegna urðunar.

Uppbygging útivistarsvæðis hefst þegar við upphaf urðunar. Gróðursett verður og sáð grasi árlega, frágengið yfirborð í samræmi við framvindu urðunar. Af flatarmáli frágengins yfirborðs verður 50% trjáræktarsvæði og 50% grassvæði

Útfærsla trjáræktarsvæða skal vinna í samvinnu við garðyrkjustjóra Reykjavíkurborgar.

Fylgigagn með deiliskipulagi þessu er: Breyting á útlínu urðunarstaðarinnar í Álfsnesi, Reykjavík. Tilkynning framkvæmdar til ákvörðunar um matskyldu. Greinargerð unnin af Stúdíó verkfræði- og jarðfræðipjónusta fyrir Sorpu bs. dagsett júlí 2005.



Aðalskipulag Reykjavíkur 2001-2014. Aðalskipulagsbreyting auglýst 26.10-07.12.2005

SAMÞYKKTIR: Auglýsing um gildistöku deiliskipulagsins var birt í B-deild Stjórnartíðinda þann 2006.

Deiliskipulagsbreyting þessi, sem auglýst hefur verið skv. 25. gr. skipulags- og byggingalaga nr. 73/1997 var samþykkt í skipulagsráði þann 1. mars 2006

og í borgarráði þann 9. mars 2006

Deiliskipulagsbreyting þessi var auglýst frá 20. mars til 2006 með athugasemdafresti til 2. maí 2006

Auglýsing um gildistöku breytingar var birt í B-deild Stjórnartíðinda þann 2006

Hilga Þragadóttir

Deiliskipulagsbreyting þessi er staðfest með fyrirvara um niðurstöður mats á umhverfisáhrifum þeirra framkvæmda sem háðar eru mati á umhverfisáhrifum samkvæmt lögum nr. 106/2000

Með samþykkt þessa deiliskipulags fellur úr gildi áður samþykkt deiliskipulag af urðunarstaðnum í Álfsnesi frá 24. okt. 1990.

REYKJAVÍKURBORG
Stjórneyti og byggingarmál, Borgarhluti 3, sími 5022340, fex.5022319

LANDMÖTUN
HAFNARSTRÖG 11 - 101 HÖFUDVÖRUR - Sími 594 6300 - Fax 594 6300 - Netfang: landm@landm.is

STUÐULL
Verkfæði og jarðfræðipjónusta
URÐUNARSTAÐUR Í ÁLFNESI
TILLAGA AÐ BREYTINGU Á DEILISKIPULAGI.

DEILISKIPULAG -
YFIRLITSUPPDRATTUR

KVARDI 1:10.000
VERNR.

SKIPULAGS- og
TEKNADEIÐ, SGÁ, AÐK, ÞRS
SAMÞYKKT

KT.
REYKJAVÍK
TEKNI NÚL
degi 24.02.2006

01