

Framkvæmdir sem eru ekki í samræmi við ákvarðanir – hvað er til ráða?

Sigurros Friðriksdóttir
Umhverfisstofnun

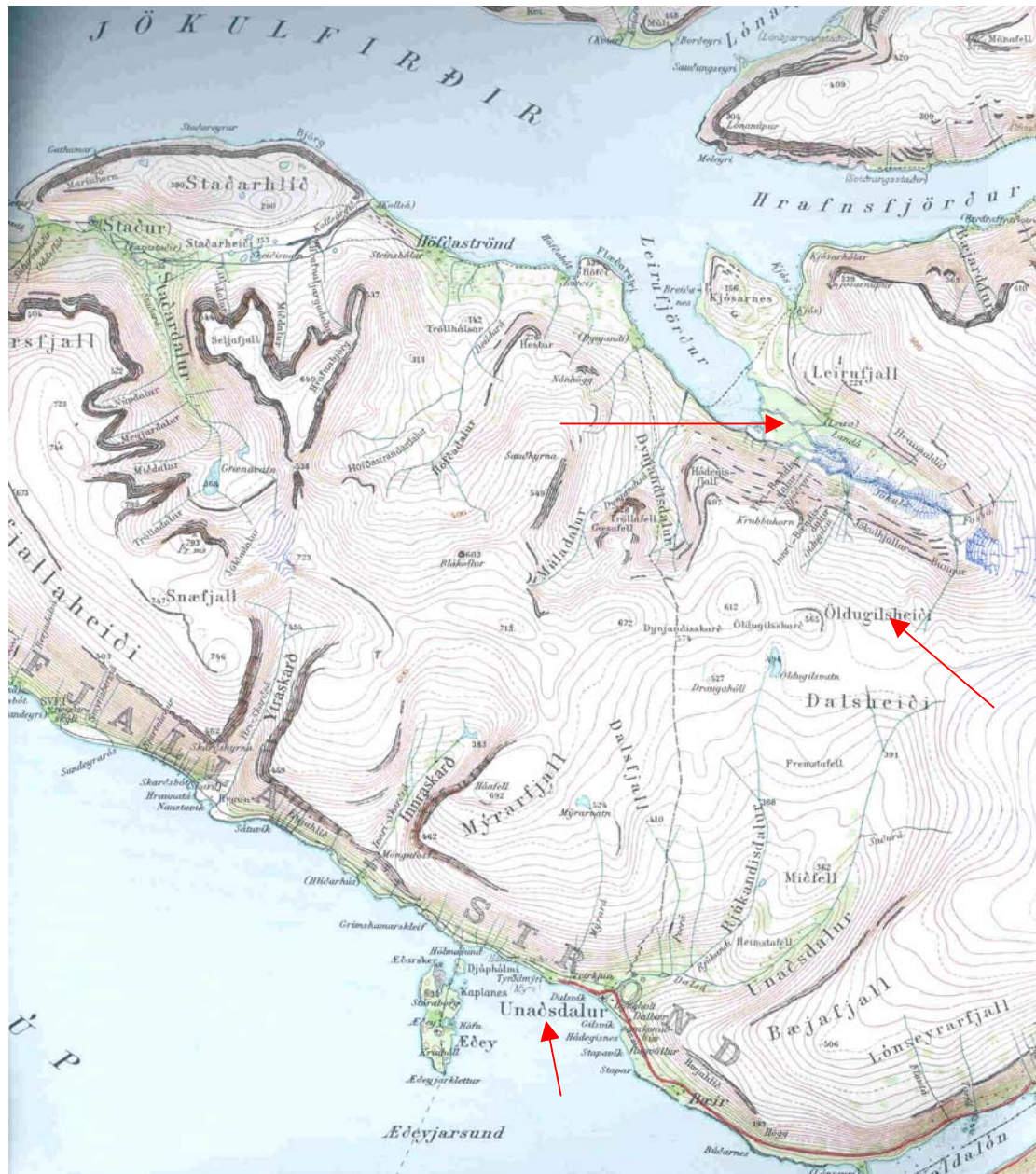
Dæmi

- Aðgerðir til varnar landbroti í Leirufirði, Ísafjarðarbæ – framkvæmdaleyfi sveitarstjórnar
- Múlavirkjun í Eyja- og Miklaholtshreppi – tilkynningarskyld framkvæmd
- Tvöföldun Reykjanesbrautar – matsskyld framkvæmd

Leirufjörður

Aðgerðir til að
koma í veg fyrir
frekara landbrot í
Leirufirði

- Engar
vegaframkvæmdir
- Labba á
jarðýtunni



Leirufjörður - framkvæmdaleyfi

- Allt jarðrask vegna umferðar vinnutækis til og frá Leirufirði lagfært
- Tækninefnd bæjarins falið að hafa eftirlit með því að frágangur verði viðunandi
- Framkvæmdaraðili hafi samráð við tæknideild áður en farið verður með jarðvinnutæki í Leirufjörð og ráðist verður í framkvæmdir við jökulána

UST

Umhverfisstofnun



Leirufjörður



Leirufjörður



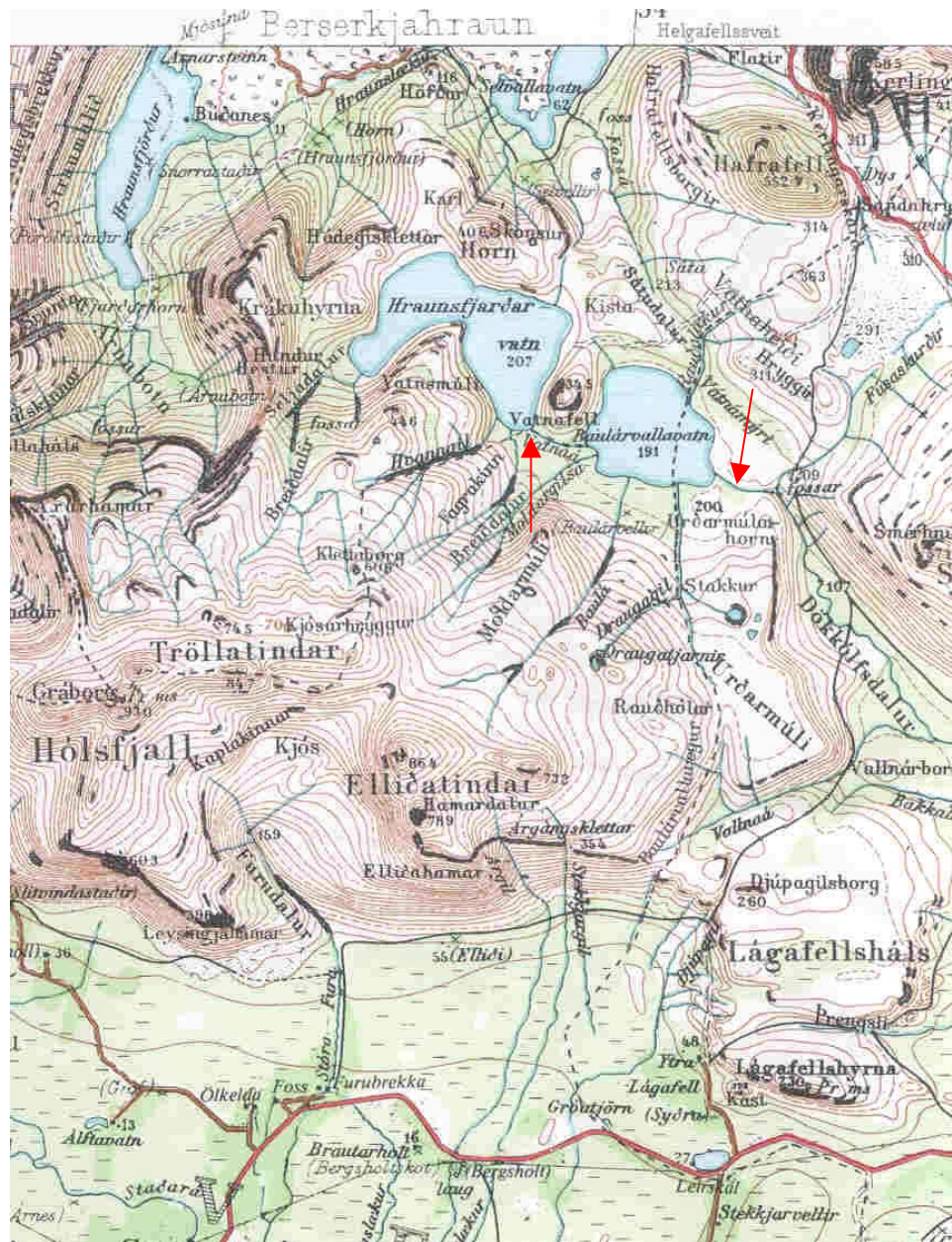
Múlavirkjun

1,9 MW virkjun

Stíflur við Baulárvallavatn og Hraunsfjarðarvatn

Vatnsborð Baulárvallavatns breytist ekki – áin renni öröskuð um 10-20 m

Hæsta vatnsstaða Hraunsfjarðarvatns – allt að 2,5 m hærrí en náttúruleg flóðstaða



UST

Umhverfisstofnun

Stöðvarhús



Múlavirkjun

Stífla við Baulárvallavatn



UST

Umhverfisstofnun

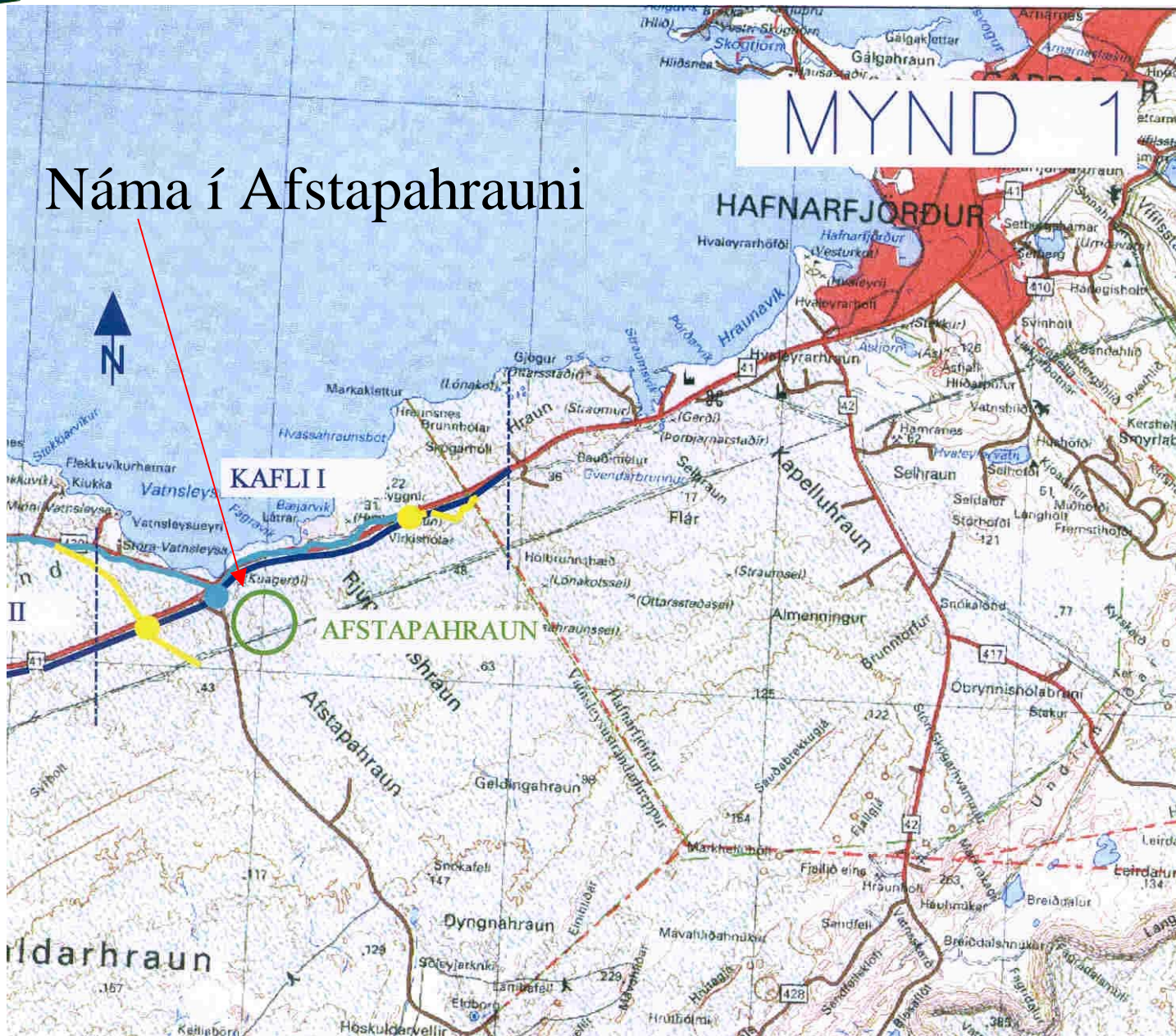
Múlavirkjun

vegur undir Vatnafelli



Náma í Afstapahrauni

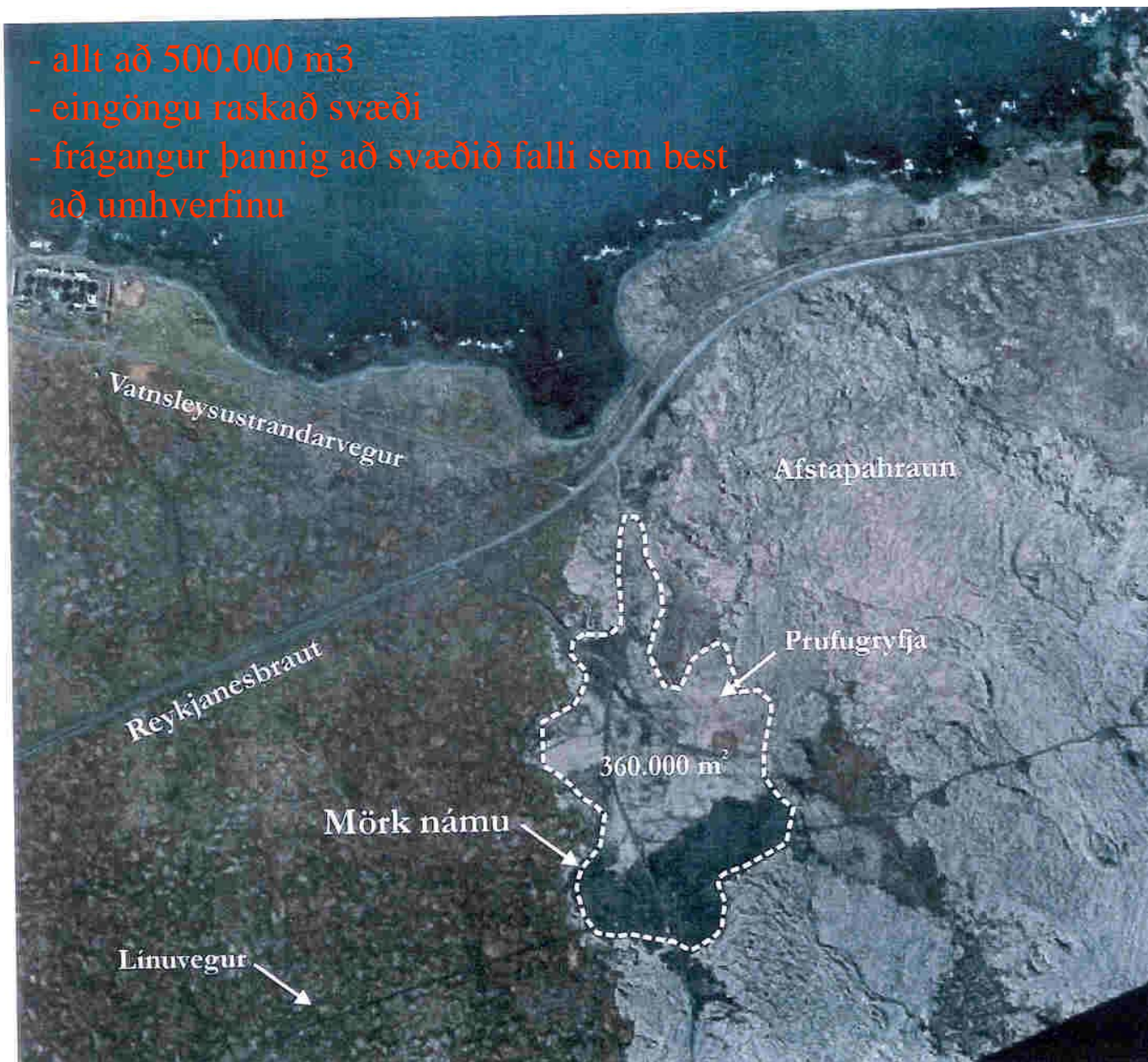
MYND 1



UST

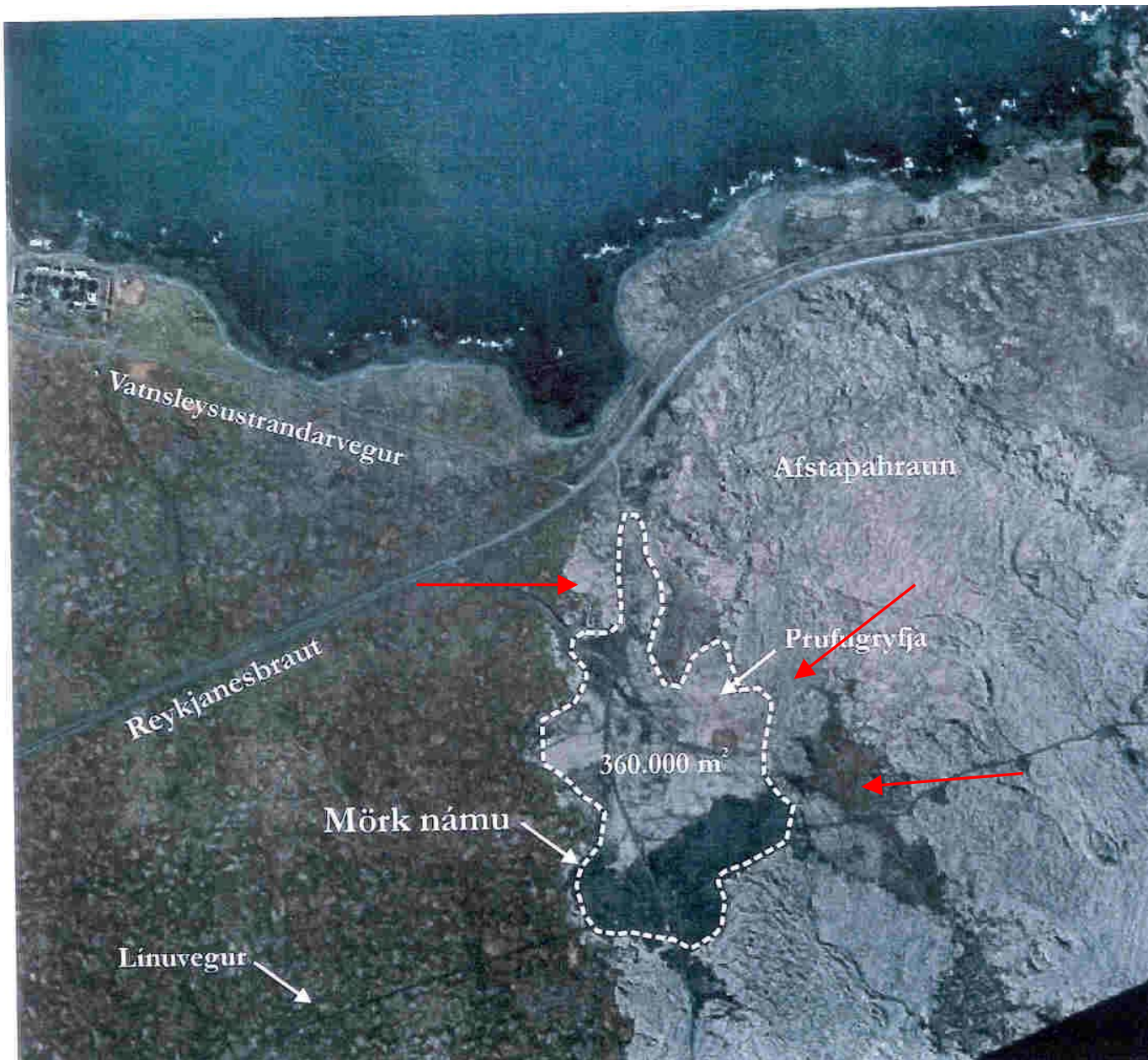
Umhverfisstofnu

- allt að 500.000 m³
- eingöngu raskað svæði
- frágangur þannig að svæðið falli sem best að umhverfinu



UST

Umhverfisstofnu



Hvað er til ráða?

- Fyrir liggi fullnægjandi upplýsingar um framkvæmdina áður en framkvæmdaleyfi er veitt
- Vanda til útgáfu framkvæmdaleyfis
- Setja skilyrði í framkvæmdaleyfi
- Virkt eftirlit með framkvæmdum

Hvað er til ráða?

- Stöðva tafarlaust framkvæmdir sem eru ekki í samræmi við framkvæmda- eða byggingarleyfi
- Sveitarstjórn getur ávallt mælt fyrir um að fjarlægja skuli ólöglega framkvæmd, jarðrask skuli afmáð eða starfsemi hætt

Hvað er til ráða?

- Óheimilt er að breyta skipulagsáætlun á svæði þar sem framkvæmt hefur verið í ósamræmi við hana fyrr en framkvæmdin hefur verið fjarlægð, jarðrask afmáð eða starfsemi er hætt

Hvað er til ráða?

- Það er á ábyrgð sveitarstjórnar sem leyfisveitanda að sjá til þess að framkvæmdir séu í samræmi við þau gögn sem framkvæmdaraðili leggur fram og útgefið framkvæmdaleyfi
- Ábyrgð sveitarstjórnar eykst enn frekar með breytingum á lögum um mat á umhverfisáhrifum