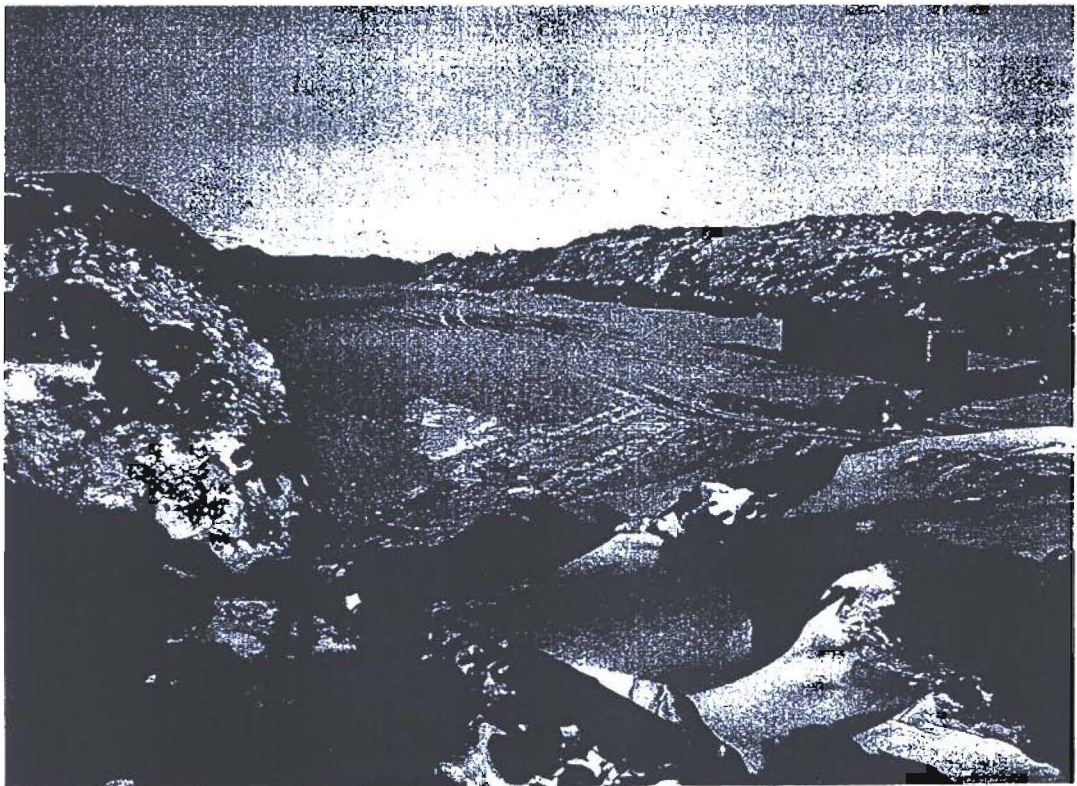


# GRÆNT BÓKHALD

SORPSTÖÐVAR SUÐURLANDS BS.  
1. JANÚAR TIL 31 DESEMBER 2006



Umhverfisstofnun  
Suðurlandsbraut 24  
108. Reykjavík



## Grænt bókhald 2006

### Starfsemi fyrirtækisins.

Sorpstöð Suðurlands er byggðasamlag í eigu sveitarfélaganna í Árnes og Rangárvallasýslu. Sorpstöð Suðurlands rekur urðunarsvæði í Kirkjuferjuháleigu í Ölfusi og skrifstofu á Selfossi, einnig leigði Sorpstöð Suðurlands verksmiðju Förgunar frá 1. ágúst 2005 til 31. desember 2006.

Í Kirkjuferjuháleigu er tekið á móti sorpi sem fellur til á svæðinu frá Ölfusi í vestri til Markarfljóts í austri. Á vegum skrifstofunnar fer fram umhverfisráðgjöf til aðildarsveitarfélaga, fyrirtækja og almennings. Sveitarfélögin á svæðinu reka gámostöðvar hvert í sinni byggð og annast flokkun sorps og flutning þess til urðunar. Að öðru leyti er vísað til ársskýrslu Sorpstöðvar Suðurlands sem verður gefin út eftir aðalfund 1. og 2. nóvember 2007.

### Urðunarsvæði í Kirkjuferjuháleigu

#### Starfsleyfi.

Starfsleyfisveitandi: Umhverfisstofnun. Starfsleyfi síðast gefið út 4. desember 2002 og gildir í sex ár.

#### Eftirlitsaðili

Umhverfisstofnun.

#### Fyrirtækjaflokkur

Fyrirtækið fellur undir flokk 5, grein 4 sbr. Fylgiskjal reglugerðar, þ.e. "urðunarstaðir sem taka við meira en 10 tonnum á dag eða geta afkastað meira í heild en 25.000 tonnum af óvirkum úrgangi."

#### Bókhaldstímabil

Tímabilið nær frá 1. janúar til 31. desember 2006.

### Annað

Meðfylgjandi er áritun endurskoðanda, yfirlýsing stjórnar, yfirlit yfir orku og hráefnanotkun. Eftir aðalfund verður UST send ársskýrsla Sorpstöðvar Suðurlands. Í viðaukum ársskýrslu er tölfræðilegt ítarefni um magn úrgangs sem fellur til á svæðinu. Grænt bókhald Sorpstöðvar Suðurlands var **samþykkt á stjórnarfund 22 ágúst 2007.**

Með kveðju

Guðmundur Tryggvi Ólafsson  
Framkvæmdastjóri  
Sorpstöð Suðurlands

## Áritun endurskoðanda

---

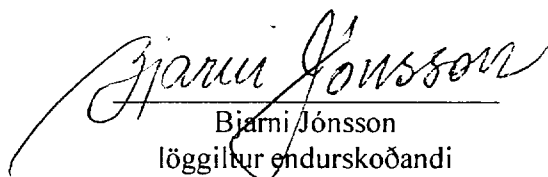
Til stjórnar Sorpstöðvar Suðurlands bs.

Ég hef endurskoðað skýrslu um grænt bókhald Sorpstöðvar Suðurlands bs. Skýrslan hefur að geyma upplýsingar um orku- og hráefnisnotkun, auk annarra upplýsinga. Um hvernig umhverfismálum starfseminar er háttað vísast til ársskýrslu Sorpstöðvar Suðurlands bs árið 2006. Skýrslan er lögð fram af stjórnendum stöðvarinnar og á ábyrgð þeirra í samræmi við lög og reglur. Ábyrgð mín felst í því álitum sem ég læt í ljós á skýrslunni á grundvelli endurskoðunarinnar.

Endurskoðað var í samræmi við ákvæði reglugerðar nr. 851/2002 um grænt bókhald. Samkvæmt henni ber mér að skipuleggja og haga endurskoðuninni þannig, að nægjanleg víska fái um að tölur sem gefnar eru upp í skýrslunni séu réttar og í samræmi við fjárhagsbókhald stöðvarinnar. Endurskoðunin felur í sér athuganir á gögnum í fjárhagsbókhaldi til að sannreyna að upplýsingar sem koma fram í ársreikningum séu í samræmi við skýrslu um grænt bókhald. Ég tel að endurskoðunin sé nægjanlega traustur grunnur til að byggja álit mitt á.

Ég álit að skýrsla um grænt bókhald sé í samræmi við fjárhagsbókhald Sorpstöðvar Suðurlands bs árið 2006 og aðrar upplýsingar sem í henni koma fram séu réttar.

Selfossi 17. ágúst 2007

  
Bjarni Jónsson  
löggiltur endurskoðandi

Selfossi 23 ágúst, 2007

## Yfirlýsing stjórnar.

Stjórn Sorpstöðvar Suðurlands og framkvæmdastjóri staðfesta hér með skýrslu um grænt bókhald byggðarsamlagsins fyrir árið 2006 með undirritun sinni.

Í stjórn Sorpstöðvar Suðurlands bs.:

*Rita Þórfard.*  
*Ólafur Þór Þorsson*  
*Ólafur Þór Þorsson*

Framkvæmdastjóri.

*Ólafur Þór Þorsson*

### **Sorpstöð Suðurlands**

Austurvegi 56 · 800 Selfoss

Kt. 420481-0719

## Grænt bókhald 1. janúar til 31. desember 2006



| Skrifstofa                                | Magn 2003  | Magn 2004  | Magn 2005  | Magn 2006         | Umhverfisáhrif/innvegið tonn af sorpi |
|---|------------|------------|------------|-------------------|---------------------------------------|
| Rafmagn                                   | 4.000      | 3.875      | 5.070      | <b>6.770</b>      | kwh Hluti af notkun SASS              |
| Vatn kalt *                               |            |            |            |                   | Ekki mælt                             |
| Vatn heitt                                | 200        | 149        | 394        | <b>314</b>        | m3 Hluti af notkun SASS               |
| Pappír                                    | 153        | 16         | 16         | <b>16</b>         | kg Sama og árið 2004                  |
| Ókutæki                                   |            |            |            |                   |                                       |
| Bensin Subaru NM 642                      | 1.461      | 1.434      | 1.133      | <b>1.012</b>      | lítrar Úr notkun í október 2006       |
| Eknir km                                  |            | 12.801     |            |                   | km                                    |
| Bensin Jeep ZU 255                        | 1.500      | 1.350      | -          |                   | lítrar Ekki í notkun eftir 1 jan 2005 |
| Eknir km                                  |            | 9.000      | -          |                   | km                                    |
| <b>Urðunarsvæði Kirkjuferjuháleigu</b>    |            |            |            |                   |                                       |
| Rafmagn                                   | 3.267      | 4.264      | 4.051      | <b>9.747</b>      | kwh Álestur 080107                    |
| Rafmagn v/ ljósastaura                    | 1.011      | 829        | 829        | <b>746</b>        | kwh Álestur 030107                    |
| Vatn kalt *                               |            |            |            |                   |                                       |
| Vatn heitt                                | 3.535      | 3.535      | 4.246      | <b>3.251</b>      | m3 Álestur 030707                     |
| Ókutæki                                   |            |            |            |                   |                                       |
| Dísel Nissan BH 233                       | 478        | 420        | 223        | <b>573</b>        | lítrar                                |
| Eknir km                                  |            | 4.118      |            |                   | km                                    |
| Dísel Suzuki Swift TV 650                 |            |            | 162        | <b>1.028</b>      | lítrar                                |
| Eknir km                                  |            |            |            |                   | km                                    |
| Bensin Subaru PZ 726                      | 1.740      | 1.852      | 1.455      |                   | lítrar Úr notkun í lok árs 2005       |
| Eknir km                                  |            | 17.364     |            |                   | km                                    |
| <b>Troðari</b>                            |            |            |            |                   |                                       |
| Dísel                                     | 28.034     | 27.063     | 29.844     | <b>32.120</b>     | lítrar                                |
| Smurolía                                  | 160        | 58         | vantar     | <b>160</b>        | lítrar                                |
| <b>Samtals skrifstofa og urðunarsvæði</b> |            |            |            |                   |                                       |
| Rafmagn                                   | 8.278      | 8.968      | 9.950      | <b>17.263</b>     | kwh 0,83 kwh/tonn                     |
| Vatn kalt *                               |            |            |            |                   |                                       |
| Vatn heitt                                | 393        | 3.684      | 4.640      | <b>3.565</b>      | m3 0,17 m3/tonn                       |
| Bensin                                    | 4.701      | 4.636      | 2.588      | <b>1.012</b>      | lítrar 0,05 lítrar/tonn               |
| Díselolía                                 | 28.512     | 27.483     | 30.067     | <b>32.693</b>     | lítrar 1,57 lítrar/tonn               |
| Smurolía                                  | 160        | 58         | vantar     | <b>160</b>        | lítrar 0,01 lítrar/tonn               |
| Km  |            | 43.283     | -          | -                 | 000 km/tonn                           |
| <b>Móttækio sorp til urðunar</b>          |            |            |            |                   |                                       |
| Sveitarfélög                              | 12.907.224 | 12.601.174 | 13.613.081 | <b>14.517.149</b> | kg                                    |
| Sláturhús                                 | 2.510.285  | 3.377.750  | 2.798.240  | <b>1.938.260</b>  | kg                                    |
| Gámafyrirtæki                             | 224.350    | 2.123.870  | 3.265.200  | <b>3.127.825</b>  | kg                                    |
| Aðrir                                     | 1.046.060  | 644.250    | 903.560    | <b>1.257.700</b>  | kg                                    |
| Samtals sorp                              | 16.687.919 | 18.747.044 | 20.580.081 | <b>20.840.934</b> | kg                                    |
| <b>Þekjuefni</b>                          |            |            |            |                   |                                       |
| Tróð frá Furu hf                          | 5.038.620  | 4.123.250  | 4.453.820  | <b>4.816.380</b>  | kg 0,23 tonn/tonn                     |
| Grús                                      | 8.345.000  | 6.399.000  | 5.695.000  | <b>6.080.000</b>  | kg 0,29 tonn/tonn                     |
| Samtals þekjuefni                         | 13.383.620 | 10.522.250 | 10.148.820 | <b>10.896.380</b> | kg 0,52 tonn/tonn                     |

\* Ekki mælir

