

Flúorstyrkur (ppm eða mg/kg) reiknaður á þvegið og þurrkað sýni

SÝNI FRÁ			VOR		HAUST		MEÐALTAL
Svæði	Staður		Flúor í Gróðurvef [ppm]	Flúor í skolvatni [ppm]	Flúor í Gróðurvef [ppm]	Flúor í skolvatni [ppm]	Vor+haust Flúor í gróðurvef [ppm]
0	1	Straumur	7	1	6	1	6
1	6	Hellisgerði	5	2	4	1	5
1	9	Dysjar	7	2	9	2	8
2	8	Sviðholt	5	1	5	1	5
2	27	Hvassahraun	2	0	3	0	2
2	34	Hvaleyrarvatn	5	1	3	1	4
2	37	Garðaholt	5	2	15	3	10
3	7	Vífilstaðahlíð	3	0	3	0	3
3	10	Vífilstaðir	2	1	4	1	3
4	26	Skorradalur	1	0	4	1	3
0			7	1	6	1	6
1			6	2	7	1	6
2			4	1	7	1	5
3			3	1	3	0	3
1+2+3			4	1	6	1	5
4			1	0	4	1	3

SÝNI FRÁ			VOR		HAUST		MEÐALTAL	
Svæði	Staður		Flúor í gróðurvef [ppm]	Flúor í skolvatni [ppm]	Flúor í gróðurvef [ppm]	Flúor í skolvatni [ppm]	Flúor í Gróðurvef Vor+haust [ppm]	
			BIRKI					
1	6	Hellisgerði	14	2	9	1	11	
1	28	Hvaleyrarholt	36	3	14	1	25	
1	32	Straumsgirðing	5	0	25	1	15	
1	42	Sýnatökustaður B	4	0	8	0	6	
1	43*	Sýnatökustaður 6(A)	7	1	27	1	17	
2	34	Hvaleyrarvatn	12	3	14	1	13	
2	37	Garðaholt	30	2	26	2	28	
3	7	Vífilsstaðahlíð	3	0	7	0	5	
3	10	Vífilsstaðir	9	1	8	1	8	
3	41	Öskjuhlíð	3	0	6	1	5	
4	26	Skorradalur	3	1	6	1	4	
			REYNIR					
1	6	Hellisgerði	9	4	9	1	9	
2	34	Hvaleyrarvatn	7	4	10	1	9	
4	26	Skorradalur	2	0	3	1	2	
			BIRKI + REYNIR					
			Svæðismeðaltal					
1		Með viðbættum stöðum	12	2	15	1	14	
1		Án viðbættra staða	10	3	10	1	10	
2			16	3	17	1	17	
3			5	0	7	1	6	
1+2+3		Með viðbættum stöðum	11	2	14	1	13	
1+2+3		Án viðbættra staða	11	2	11	1	11	
4			2	0	5	1	3	

Flúorstyrkur (ppm eða mg/kg) reiknaður á þvegið og þurrkað sýni

SÝNI FRÁ			BARRNÁLAR 1 ÁRS		BARRNÁLAR 2 ÁRA	
Svæði	Staður		Flúor í gróðurvef ppm	Flúor í skolvatni ppm	Flúor í gróðurvef ppm	Flúor í skolvatni ppm
			GRENI			
0	31	Gerði	24	19	37	13
1	6	Hellisgerði	2	0	5	1
1	32	Straumsg.	6	0	8	0
2	34	Hvaleyrarv.	3	0	5	0
2	37	Garðaholt	3	0	7	0
3	38	Sléttuhlíð	3	0	5	0
3	41	Öskjuhlíð	2	0	4	0
4	26	Skorradalur	0	0	2	0
			FURA			
1	32	Straumsg.	4	0	7	0
2	34	Hvaleyrarv.	2	0	4	0
2	37	Garðaholt	2	0	4	0
3	7	Vífilsstaðahlíð	1	0	2	0
3	41	Öskjuhlíð	2	0	3	0
4	26	Skorradalur	0	0	1	0
			GRENI + FURA			
			Svæðismeðaltal			
0			24	19	37	13
1			4	0	7	0
2			2	0	5	0
3			2	0	3	0
1+2+3			3	0	5	0
4			0	0	1	0

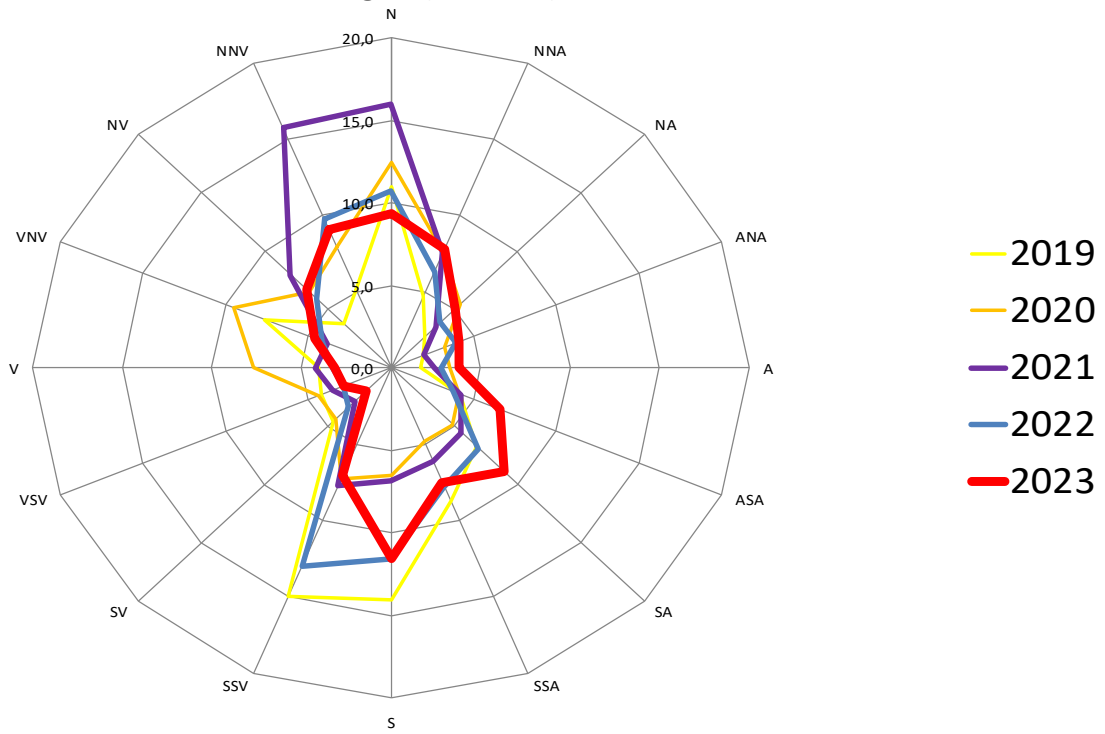
Flúorstyrkur (mg/L)

Sýni tekið að hausti

SÝNI FRÁ			Flúor ppm
Staður	Svæði		
19K	3	Kaldársel	0,07

K: kalt vatn

Vindrós maí-ágúst (umsnúin) 2019-2023



2023 VINDÁTTARDREIFING STRAUMSVÍK H4

Vindáttir	Vindáttir	Meðalvindhr aði í átt m/s	Meðalhiti í átt °C	Tíðni vindátta % maí-ágúst	Tíðni vindátta % maí-ágúst umsnúin*
N	0	4,8	13,7	11,5	9,3
NNA	22,5	6,1	13,1	7,1	7,8
NA	45	2,6	12,3	2,0	5,1
ANA	67,5	3,5	12,0	2,9	4,1
A	90	3,3	12,4	3,1	3,8
ASA	112,5	3,5	12,0	4,6	6,6
SA	135	4,9	12,7	6,7	8,9
SSA	157,5	3,9	12,1	9,1	7,5
S	180	5,0	11,8	9,3	11,5
SSV	202,5	6,7	11,0	7,8	7,1
SV	225	6,6	10,4	5,1	2,0
VSV	247,5	5,8	11,0	4,1	2,9
V	270	6,3	10,9	3,8	3,1
VNV	292,5	4,6	12,5	6,6	4,6
NV	315	4,3	14,0	8,9	6,7
NNV	337,5	3,8	14,0	7,5	9,1

Vindáttir	Tíðni vindátta % maí-ágúst umsnúin	Tíðni vindátta % maí-ágúst umsnúin	Tíðni vindátta % maí-ágúst umsnúin	Tíðni vindátta % maí-ágúst umsnúin	Tíðni vindátta % maí-ágúst umsnúin
	2023	2022	2021	2020	2019
0,0	11,5	10,7	16,0	12,4	11,0
22,5	7,1	6,3	7,6	7,6	4,7
45,0	2,0	3,9	3,6	5,5	2,7
67,5	2,9	3,9	2,0	3,3	2,0
90,0	3,1	2,8	2,4	3,3	1,6
112,5	4,6	3,8	4,3	4,1	4,2
135,0	6,7	6,9	5,6	4,9	6,7
157,5	9,1	7,8	6,1	4,8	8,7
180,0	9,3	11,5	6,8	6,5	14,0
202,5	7,8	13,0	7,7	7,3	15,0
225,0	5,1	3,3	2,8	4,3	4,6
247,5	4,1	2,9	3,5	4,4	4,2
270,0	3,8	3,3	4,2	7,7	4,1
292,5	6,6	4,2	3,8	9,5	7,6
315,0	8,9	5,9	7,9	6,5	3,8
337,5	7,5	9,7	15,7	7,9	5,1

GRÓÐUR

Tafla 1/1

ppm F reiknað á þurrefni, vor- og haustsýni

Ár	Sýnatöku-tími	Framleiðsla álvers og breytingar t/ár	Meðaltal svæði 4 (15 - 50 km)			Meðalt.sv. 1+2+3 (3 - 15 km)		
			Gras* Hey°	Barr eins árs	Lauf	Gras* Hey°	Barr eins árs	Lauf
2000	vor	168'000	1	...	1	2	...	2
	haust	...	2°	1	1	2°	3	5
	meðal	...	1	...	1	2	...	3
2001	vor	...	1	...	1	2	...	2
	haust	...	2	1	2	5	3	5
	meðal	...	2	...	1	4	...	3
2002	vor	173'000	1	...	1	2	...	4
	haust	...	1	1	1	3	2	3
	meðal	...	1	...	1	3	...	3
2003	vor	176'000	1	...	1	2	...	3
	haust	...	1	...	2	5	2	5
	meðal	...	1	...	2	5	...	4
2004	vor	179'000	2	...	2	3	...	4
	haust	...	1	1	3	3	3	6
	meðal	...	2	...	2	3	...	5
2005	vor	179'000	1	...	1	3	...	6
	haust	...	1	<1	3	2	2	5
	meðal	...	1	...	2	2	...	5
2006	vor	167'000	1	...	3	3	...	5
	haust	...	1	1	4	3	2	5
	meðal	...	1	...	3	3	...	5
2007	vor	182'000	1	...	3	2	...	5
	haust	...	2	<1	2	2	2	4
	meðal	...	1	...	2	2	...	5
2008	vor	187'000	1	...	1	3	...	3
	haust	...	1	<1	3	3	3	6
	meðal	...	1	...	2	3	...	5
2009	vor	189'000	1	...	6	2	...	7
	haust	...	2	<1	5	3	2	8
	meðal	...	2	...	5	3	...	7

Sýnatökustaðir: sjá töflu 4

* Grass áborið + gras óáborið

° Engin heysýni eru tekin með. Frá og með 2001 eru engin heysýni mæld.

Frá 2001 eru sýnatökustaðir nr. 27, 28 and 41 teknir með

2007 verða nokkrar breytingar á sýnatökustöðum

Fyrir gras falla sýnatökustaðir 3, 4, 5, 28 og 32 út en 34 og 37 koma inn

Fyrir lauf falla sýnatökustaðir 11, 12 og 13 út en 34 og 37 koma inn

Fyrir lauf falla sýnatökustaðir 11, 12, 13, 33, 35 og 36 út.

GRÓÐUR

Tafla 1/2

ppm F reiknað á þurrefni,
sýnum safnað að vori og hausti

Ár	Sýnatöku- tími	Framleiðsla álvers og breytingar t/ár	Meðaltal svæði 4 (15 - 50 km)			Meðalt.sv. 1+2+3 (3 - 15 km)		
			Gras*	Barr eins árs	Lauf**	Gras*	Barr eins árs	Lauf**
2010	vor	190'000	2	...	3	4	...	7
	haust	...	1	1	4	3	2	4
	meðal	...	1	...	3	4	...	6
2011	vor	185'000	4	...	3	5	...	4
	haust	...	3	4	7	5	4	8
	meðal	...	3	...	5	5	...	6
2012	vor	190'000	4	...	2	5	...	5
	haust	...	3	2	3	5	6	8
	meðal	...	3	...	3	5	...	7
2013	vor	197'000	1	...	2	2	...	4
	haust	...	1	1	2	4	3	8
	meðal	...	1	...	2	3	...	6
2014	vor	206'000	1	...	1	3	...	7
	haust	...	2	1	4	4	3	10
	meðal	...	1	...	3	3	...	8
2015	vor	205'000	1	...	1	2	...	12
	haust	...	1	2	2	4	4	10
	meðal	...	1	...	2	3	...	11
2016	vor	204'866	1	...	2	4	...	8
	haust	...	1	1	2	4	5	10
	meðal	...	1	...	2	4	...	10
2017	vor	211'534	2	...	2	2	...	4
	haust	...	1	4	2	3	7	7
	meðal	...	1	...	2	3	...	5

Ár	Sýnatöku- tími	Framleiðsla álvers og breytingar t/ár	Meðaltal svæði 4			Meðalt.sv. 1+2+3		
			Gras*	(15 - 50 km) Barr eins árs	Lauf**	Gras*	(3 - 15 km) Barr eins árs	Lauf**
2018	vor	212'091	2		2	2		7
	haust	...	1	1	3	2	4	7
	meðal	...	1		3	2		7
2019	vor	183'628	1		2	2		6
	haust	...	1	1	2	3	5	6
	meðal	...	1		2	3		6
2020	vor	183'459	2		2	2		6
	haust	...	2	2	3	2	4	4
	meðal	...	2		3	2		5
2021	vor	202'811	1		2	3		5
	haust	...	10	3	21	7	7	16
	meðal	...	5		12	5		11
2022	vor	202'268	1		2	2		7
	haust	...	1	2	3	7	4	13
	meðal	...	1		2	5		10
2023	vor	208'830	1		2	4		11
	haust	...	4	0	5	6	3	14
	meðal	...	3		3	5		13

Sýnatökustaðir: sjá töflu 4

* Grass áborið + gras óáborið til 2019

**Sýnatöku á birkilaufum bætt við á stöðum 28, 32,42 og 43 bætt við 2022

GRAS

Tafla 2/1

ppm F reiknað á þurrefni, vor- og haustsýni
Svæðismeðaltöl

Ar	Sýnatökutími	Framleiðsla álvers og breytingar t/ár	Svæði 1	Svæði 2	Svæði 3	Svæði 4
			3 - 4,5 km	4,5 - 6,5 km	6,5 - 15 km	> 50 km
			Gras	Gras	Gras	Gras
2000	vor	168'000	3	2	1	1
	haust	...	3 (4)	2 (2)	2	2
	meðal	...	3 (3)	2 (2)	2	1
2001	vor	168'000	1	1	2	1
	haust	...	6	5	3	2
	meðal	...	5	4	3	2
2002	vor	173'000	2	3	2	1
	haust	...	5	3	3	1
	meðal	...	4	3	2	1
2003	vor	176'000	1	2	1	1
	haust	...	13	3	2	1
	meðal	...	11	3	2	1
2004	vor	179'000	3	2	2	2
	haust	...	6	2	2	1
	meðal	...	6	2	2	2
2005	vor	179'000	7	3	2	1
	haust	...	3	1	1	1
	meðal	...	4	2	1	1
2006	vor	167'000	4	3	2	1
	haust	...	3	2	2	1
	meðal	...	4	2	2	1
2007	vor	182'000	3	2	4	1
	haust	...	4	2	1	2
	meðal	...	3	2	3	1
2008	vor	187'000	4	4	2	1
	haust	...	3	3	2	1
	meðal	...	3	4	2	1
2009	vor	189'000	2	2	1	1
	haust	...	2	3	2	2
	meðal	...	2	3	2	1
2010	vor	190'000	4	4	4	1
	haust	...	2	3	3	1
	meðal	...	3	4	4	1

Sýnatökustaðir: sjá töflu 4

Frá 2001 eru sýnatökustaðir nr. 27 og 28 teknir með í meðaltal

Fram að því eru meðaltöl með þeim sett í sviga

2007 falla sýnatökustaðir 3, 4, 5, 28 og 32 út og staðir 34 og 37 koma inn

GRAS

Tafla 2/2

ppm F reiknað á þurrefni,
sýnum safnað að vori og hausti
Svæðismeðaltöl

Ár	Sýnatöku- tími	Framleiðsla álvers og breytingar t/ár	Svæði 1	Svæði 2	Svæði 3	Svæði 4
			3 - 4,5 km	4,5 - 6,5 km	6,5 - 15 km	> 50 km
			Gras	Gras	Gras	Gras
2011	vor	185'000	5	3	6	4
	haust	...	5	5	4	3
	meðal	...	6	4	5	3
2012	vor	190'000	3	2	1	1
	haust	...	4	2	2	0
	meðal	...	3	2	2	0
2013	vor	197'000	2	2	2	1
	haust	...	5	3	3	1
	meðal	...	3	3	3	1
2014	vor	206'000	2	3	3	1
	haust	...	8	4	1	2
	meðal	...	5	3	2	1
2015	vor	205'000	5	2	1	1
	haust	...	5	4	2	1
	meðal	...	5	3	1	1
2016	vor	204'866	4	5	2	0,7
	haust	...	5	7	5	0,9
	meðal	...	4	6	4	0,8
2017	vor	211'534	1	2	2	2
	haust	...	2	3	2	1
	meðal	...	2	3	2	1

Ár	Sýnatökutími	Framleiðsla álvers og breytingar t/ár	Svæði 1	Svæði 2	Svæði 3	Svæði 4
			3 - 4,5 km Gras	4,5 - 6,5 km Gras	6,5 - 15 km Gras	> 50 km Gras
2018	vor	212'091	4	2	2	2
	haust	...	6	1	1	1
	meðal	...	5	2	1	1
2019	vor	183'628	3	2	2	1
	haust	...	2	3	2	1
	meðal	...	3	3	2	1
2020	vor	183'459	2	2	2	2
	haust	...	3	2	2	2
	meðal	...	3	2	2	2
2021	vor	202'811	2	3	1	1
	haust	...	7	7	7	10
	meðal	...	5	5	4	5
2022	vor	202'268	2	2	2	1
	haust	...	8	7	6	1
	meðal	...	5	5	4	1
2023	vor	208'830	6	4	3	1
	haust	...	7	7	3	4
	meðal	...	6	5	3	3

Sýnatökustaðir: sjá töflu 4

LAUF OG BARR

Tafla 3/1

ppm F reiknað á þurrefni, vor- og haustsýni
Svæðismeðaltöl

Ar	Sýnatöku- tími	Framleiðsla álvers og breytingar t/ár	Svæði 1		Svæði 2		Svæði 3		Svæði 4	
			Lauf	Barr eins árs	Lauf	Barr eins árs	Lauf	Barr eins árs	Lauf	Barr eins árs
2000	vor	168'000	3	1 (2)	...	1	...
	haust	...	7	3	...	2**	4 (4)	2(2)**	1	1**
	meðal	...	5	3 (3)	...	1	...
2001	vor	168'000	1	2	...	1	...
	haust	...	8	4	...	4	3	2	2	1
	meðal	...	5	3	...	1	...
2002	vor	173'000	3	4	...	1	...
	haust	...	5	1	...	2	2	1	1	1
	meðal	...	4	3	...	1	...
2003	vor	176'000	3	3	...	1	...
	haust	...	8	3	...	2	4	1	2	1
	meðal	...	6	4	...	2	...
2004	vor	179'000	3	4	...	2	...
	haust	...	4	5	...	4	7	2	3	1
	meðal	...	4	5	...	2	...
2005	vor	179'000	7	6	...	1	...
	haust	...	7	3	...	1	4	1	3	<1
	meðal	...	7	5	...	2	...
2006	vor	167'000	4	5	...	3	...
	haust	...	7	3	...	2	5	2	4	1
	meðal	...	5	5	...	3	...
2007	vor	182'000	4	...	6	...	5	...	3	...
	haust	...	5	2	5	2	3	1	2	<1
	meðal	...	4	...	5	...	4	...	2	...
2008	vor	187'000	4	...	4	...	3	...	1	...
	haust	...	6	3	5	3	6	3	3	<1
	meðal	...	5	...	4	...	4	...	2	...
2009	vor	189'000	7	...	7	...	7	...	6	...
	haust	...	7	3	8	3	7	1	5	<1
	meðal	...	7	...	8	...	7	...	5	...
2010	vor	190'000	7	...	7	...	7	...	3	...
	haust	...	6	3	3	1	5	1	4	1
	meðal	...	7	...	5	...	6	...	3	...

Sýnatökustaðir: sjá töflu 4

** Meðaltal allra sýna

Frá 2001 er sýnatökustaður nr.41 tekinn með í meðaltal

2007 falla sýnatökustaðir 11, 12 og 13 fyrir lauf út og staðir 34 og 37 koma inn

2007 falla sýnatökustaðir 11, 12, 13, 33, 35 og 36 fyrir barr út

LAUF OG BARR

Tafla 3/2

ppm F reiknað á þurrefni, vor- og haustsýni
Svæðismeðaltöl

Ár	Sýnatöku- tími	Framleiðsla álvers og breytingar t/ár	Svæði 1		Svæði 2		Svæði 3		Svæði 4	
			Lauf**	Barr eins árs	Lauf	Barr eins árs	Lauf	Barr eins árs	Lauf	Barr eins árs
2011	vor	185'000	5	...	4	...	4	...	3	...
	haust	...	9	10	9	2	8	3	7	4
	meðal	...	7	...	6	...	6	...	5	...
2012	vor	190'000	3	...	6	...	4	...	2	...
	haust	...	9	8	12	4	5	3	3	2
	meðal	...	6	...	9	...	5	...	3	...
2013	vor	197'000	4	...	4	...	4	...	2	...
	haust	...	12	9	9	4	5	2	2	1
	meðal	...	8	...	6	...	4	...	2	...
2014	vor	206'000	5	...	11	...	4	...	1	...
	haust	...	11	7	9	3	9	3	4	1
	meðal	...	8	...	10	...	6	...	3	...
2015	vor	205'000	10		17		8		1	
	haust	...	10	4	12	5	9	4	2	2
	meðal	...	10		15		8		2	
2016	vor	204'866	8		14		5		2	
	haust	...	13	8	12	4	8	3	2	1
	meðal	...	10		13		6		2	
2017	vor	211'534	4		5		4		2	
	haust	...	7	9	9	6	4	5	2	4
	meðal	...	5		7		4		2	
2018	vor	212'091	6		10		6		2	
	haust	...	9	6	9	3	5	2	3	1
	meðal	...	7		9		5		3	

Ár	Sýnatökutími	Framleiðslaálvers og breytingar t/ár	Svæði 1		Svæði 2		Svæði 3		Svæði 4	
			Lauf**	Barr eins árs	Lauf	Barr eins árs	Lauf	Barr eins árs	Lauf	Barr eins árs
2019	vor	183'628	5		8		5		2	
	haust	...	7	8	7	4	4	3	2	1
	meðal	...	6		8		4		2	
2020	vor	183'459	3		12		4		2	
	haust	...	4	5	6	4	3	3	3	2
	meðal	...	4		9		3		3	
2021	vor	202'811	5		6		4		2	
	haust	...	18	8	21	8	10	4	21	3
	meðal	...	11		13		7		12	
2022	vor	202'268	9		5		3		2	
	haust	...	15	5	15	4	8	4	3	2
	meðal	...	12		10		6		2	
2023	vor	208'830	12		16		5		2	
	haust	...	15	4	17	2	7	2	5	0
	meðal	...	14		17		6		3	

Sýnatökustaðir: sjá töflu 4

**Sýnatöku á birkilaufum bætt við á stöðum 28, 32,42 og 43 árið 2022

FLOKKUN SÝNATÖKUSTAÐA EFTIR SVÆÐUM

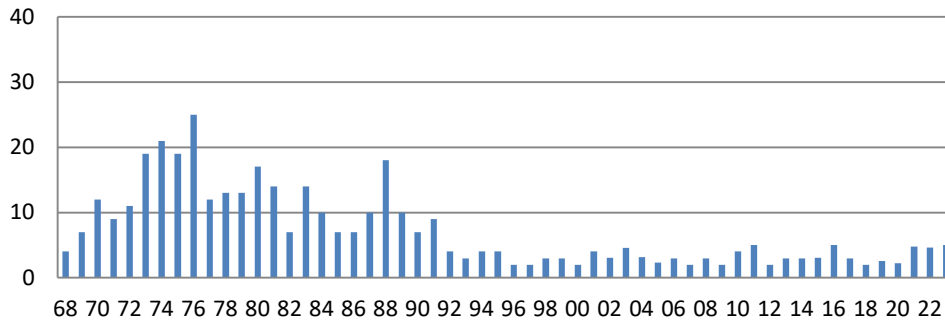
Tafla 4

Svæði	Sýna- töku- staður		Fjar- lægð	Stefna frá álveri	Gras áborið	Gras óá- borið	Lauf birki	Lauf reynir	Barr greni	Barr fura	Vatn kalt
0	1	Straumur	1,3	VSV		X					
0	15	Borhola Straumsvík	0,5	SA							
0	31	Gerði	1,0	SSV					X		
1	2	Straumsel	3,9	SSA							
1	6	Hellisgerði Hafnafj.	4,3	NA	X	X	X	X			
1	9	Dysjar	4,1	NNA	X						
1	23	Lögreglust. Hafn.	3,9	ANA							
1	28	Hvaleyrarholt	2,3	NA			X				
1	32	Straumsgirðing	3,7	SA			X		X	X	
1	33	Hrauntunga	4,2	SA							
1	36	Skógr. Garðars Þorsteins.	4,1	ANA							
1	42	Sýnatökustaður B	1,6	SV			X				
1	43*	Sýnatökustaður 6	1,5	V			X				
2	5	Setberg	5,2	ANA							
2	8	Sviðholt	6,1	NNA	X						
2	27	Hvassahraun	6,3	SV	X						
2	34	Hvaleyrarvatn	5,0	ASA	X	X	X	X	X	X	
2	37	Garðaholt	5,0	NNA	X	X			X	X	
3	3	Stóra Vatnsleysa	9,9	VSV							
3	4	Höskuldarvellir	11,3	SSV							
3	7	Vífilstaðahlíð	7,8	A	X	X				X	
3	10	Vífilstaðir	7,7	ANA	X	X					
3	11	Fossvogskirkjugarður	10,4	NA							
3	12	Reykjavík Hljómsk.garður	11,3	NNA							
3	13	Heiðmörk	12,3	ANA							
3	16	Kleifarvatn	11,5	S							
3	17	Ellidavatn	12,5	ANA							
3	18	Gvendarbrunnar	14,6	NNA							
3	19	Kaldársel	8,4	ASA							X
3	20	Þvottalaugar	13,0	AN							
3	22	Háskóli Íslands	11,2	NNA							
3	24	Garðabær	6,9	NA							
3	25	Veðurstofan, Rvík.	11,0	NA							
3	35	Undirhlíðar	8,1	SA							
3	38	Sléttuhlíð	7,3	ASA					X		
3	41	Oskjuhlíð	10,2	NNA			X		X	X	
3a	21	Reykir dælustöð	21,6	NA							
3a	39	Baðsvellir	27,4	SV							
3a	40	Grindavík	31,0	SV							
4	14a	Hurðabak	78,0	NNA							
4	14b	Gullberstaðir	66,0	NNA							
4	26	Skorradalur	59,0	NNA	X	X	X	X	X		

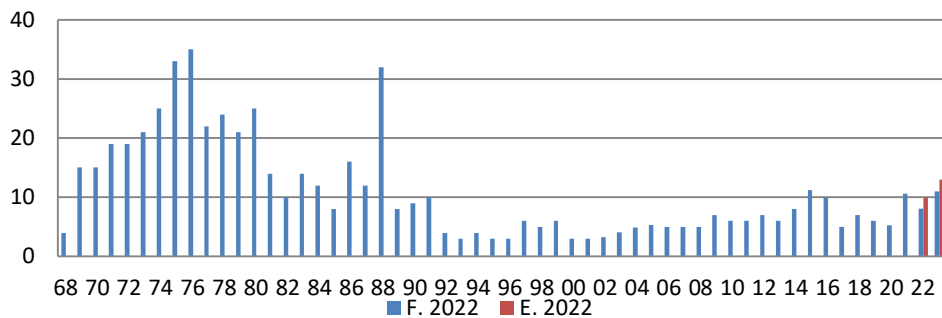
Sýnatökustaðir í notkun grænl.

F (ppm) reiknað á þurrefni, meðaltal vor- og haustsýna
Meðaltal á svæði 1+2+3

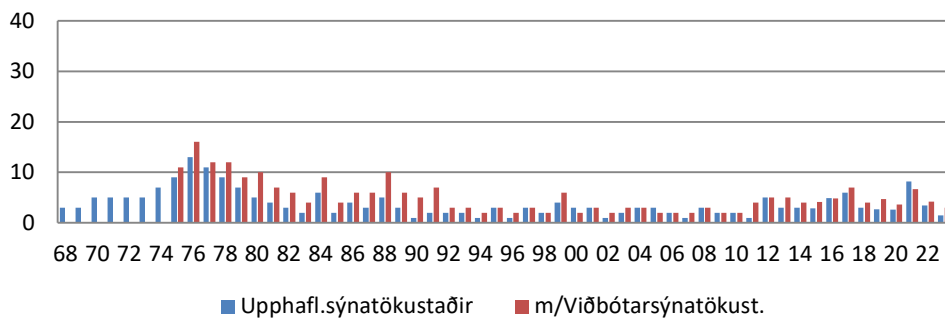
GRAS/HEY



LAUF



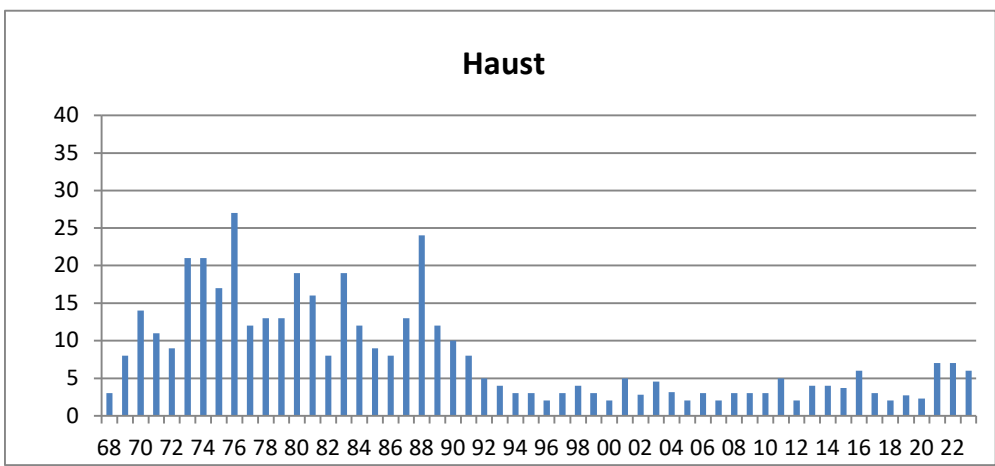
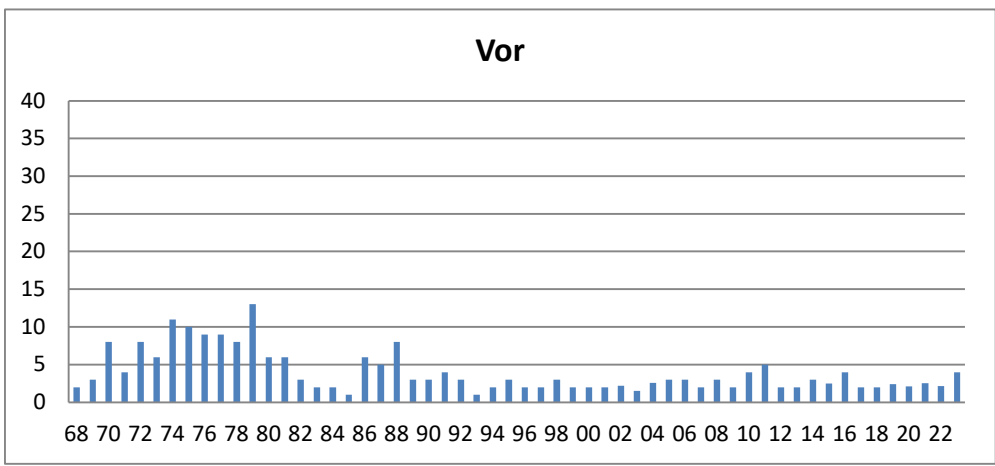
BARR (1 árs)



Gras

Graf 2

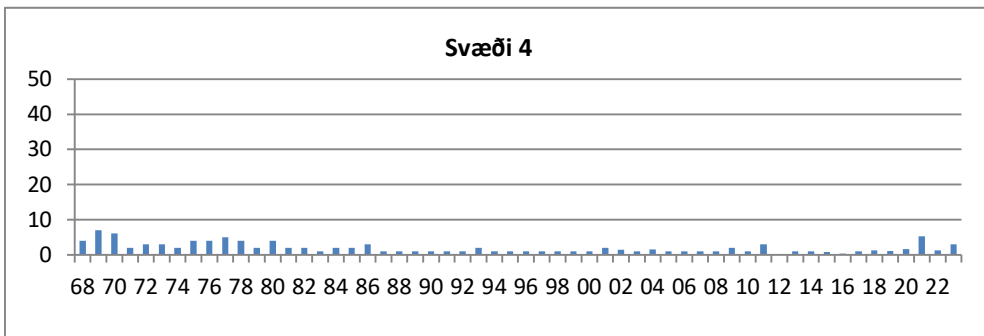
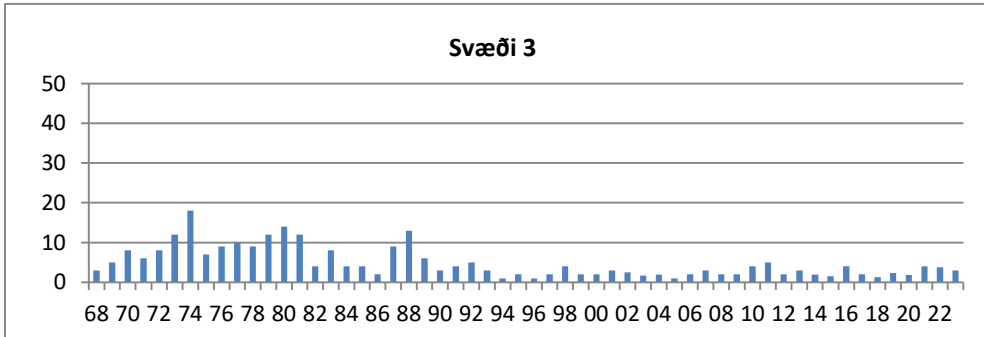
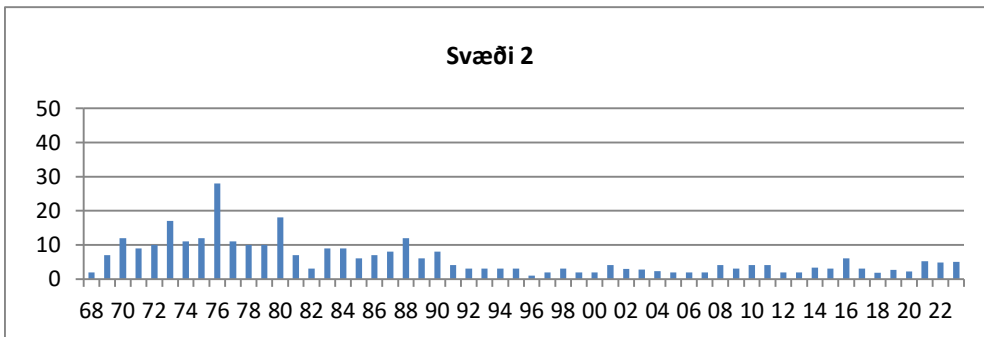
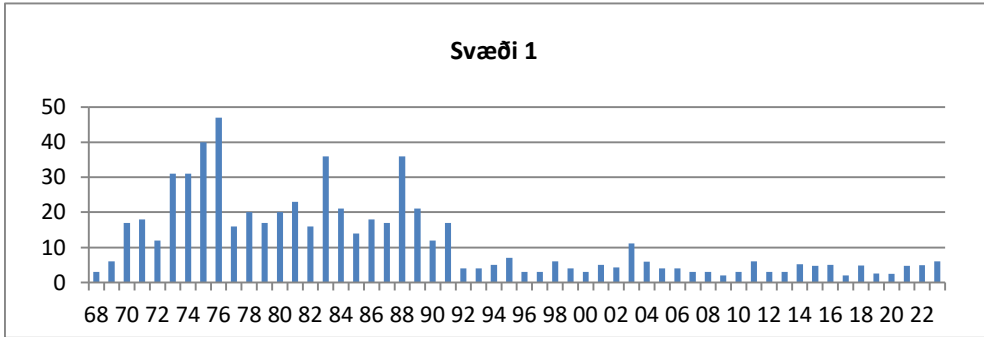
F (ppm) reiknað á þurrefni, vor- og haustsýni
Meðaltal á svæði 1+2+3



Gras

Graf 3

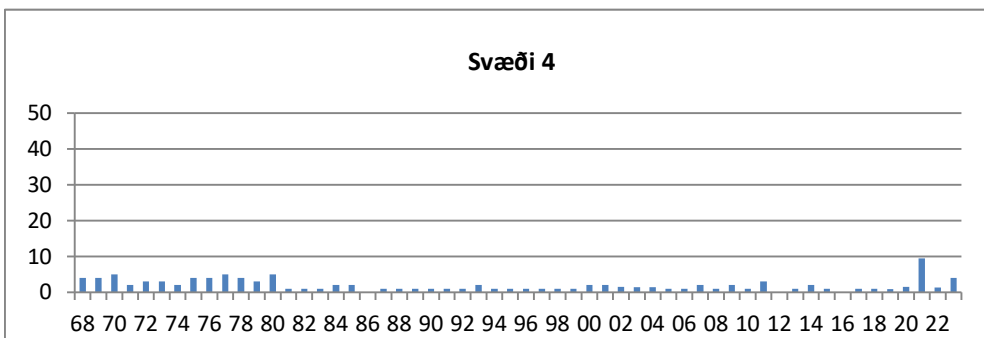
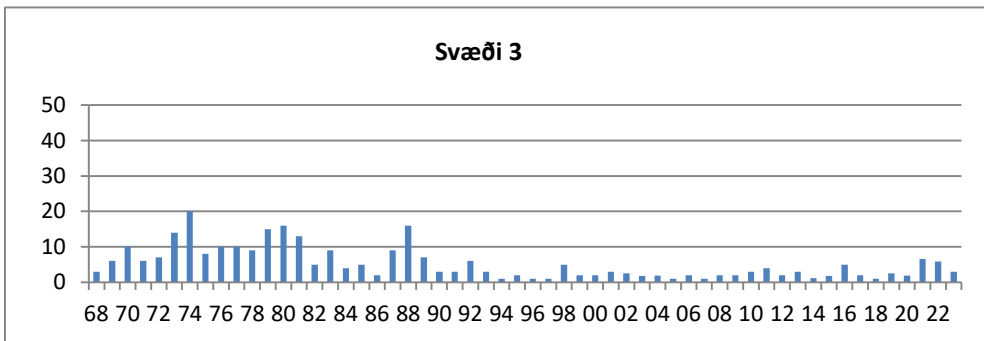
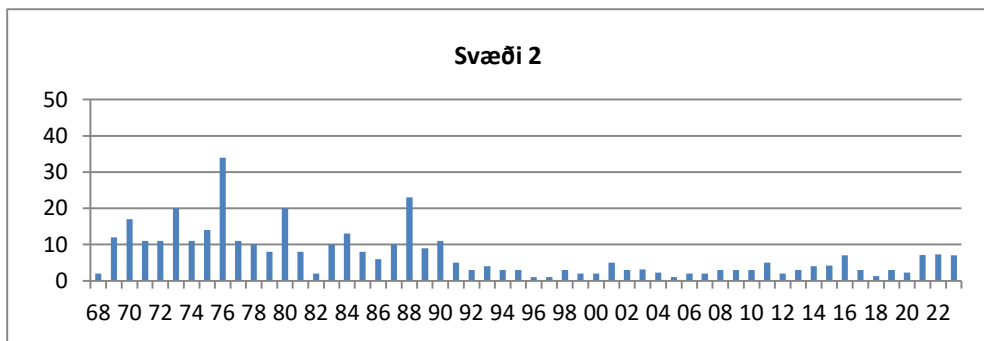
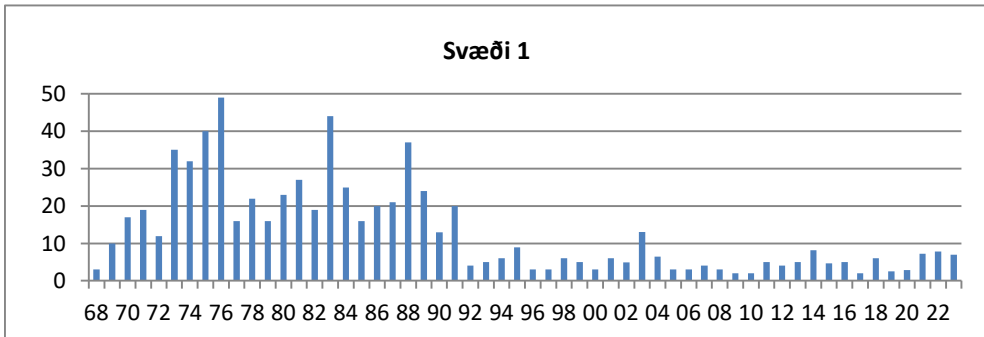
F (ppm) reiknað á þurrefni, meðaltal vor- og haustsýna
Svæðameðaltöl



Gras

Graf 4

F (ppm) reiknað á þurrefni, haustsýni
Svæðameðaltöl



Lauf og barr

Graf 5

F (ppm) reiknað á þurrefni, vor- og haustsýni
Meðaltal á svæði 1+2+3

