

# Grænt bókhald 2021



Urðun í Stekkjarvík



Stekkjarsvík, 541 Blönduós



# Efnisyfirlit

<b>1.1 Yfirlýsing og áritun stjórnar.....</b>	<b>bls. 4</b>
<b>1.2 Áritun óháðs endurskoðanda.....</b>	<b>bls. 5</b>
<b>2.1 Starfsleyfi.....</b>	<b>bls. 6</b>
<b>2.2 Starfsstöð.....</b>	<b>bls. 6</b>
<b>2.3 Fyrirtækjaflokkur.....</b>	<b>bls. 6</b>
<b>2.4 Bókhald.....</b>	<b>bls. 6</b>
<b>3.1 Helstu áhrifaþættir í umhverfismálum.....</b>	<b>bls. 7</b>
<b>3.2 Sorpmagn á árinu 2021.....</b>	<b>bls. 7</b>
<b>3.3 Efni í yfirlag á urðunarhólfi.....</b>	<b>bls. 9</b>
<b>4.1 Vöktun umhverfisþátta við urðunarstaðinn í Stekkjavík 2021</b>	<b>bls. 9</b>
<b>4.2 Niðurstöður mælinga.....</b>	<b>bls.10</b>
<b>4.3 Veðurathuganir.....</b>	<b>bls.12</b>
<b>4.4 Sigvatnsmælingar.....</b>	<b>bls.13</b>
<b>4.5 Akstur með sorp.....</b>	<b>bls.13</b>
<b>4.6 Orkunotkun.....</b>	<b>bls.15</b>
<b>5.1 Framkvæmdir 2021.....</b>	<b>bls.16</b>
<b>6.1 Skýrsla um stöðu á gassöfnun og brennslu.....</b>	<b>bls.17</b>
<b>6.2 Yfirlit yfir opnunardaga í Stekkjarvík og lokun vegna veðurs</b>	<b>bls.18</b>
<b>Viðauki I – Veðurfar og úrkoma.....</b>	<b>bls.19</b>

**Norðurá bs.**

## **Grænt bókhald 2021**

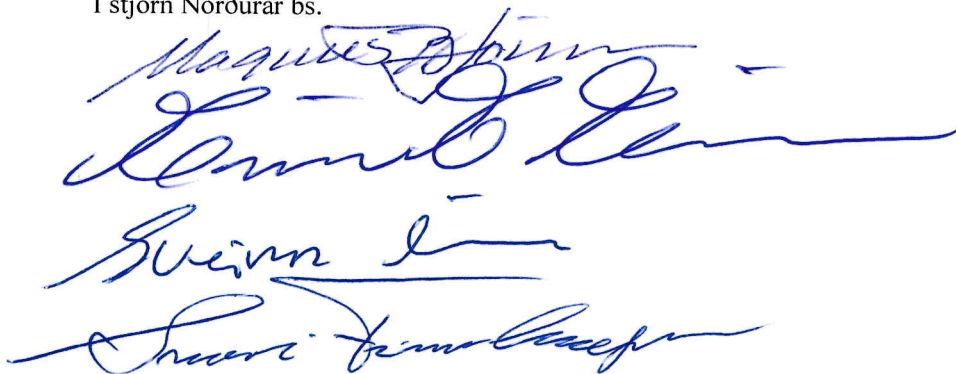
### **1.1 Yfirlýsing og áritun stjórnar**

Norðurá bs. er byggðasamlag í eigu sveitarfélaganna Svf. Skagafjarðar, Akrahrepps, Blönduósbæjar, Svf. Skagastrandar, Skagabyggðar og Húnavatnshrepps og hefur aðsetur í Stekkjarvík, 541 Blönduós. Starfssemi félagsins fer fram í Stekkjarvík norðan við Blönduós og felst í móttöku og urðun á sorpi sem þangað er flutt frá umræddum sveitarfélögum auk allra sveitarfélaga við Eyjafjörð, Húnaþingi vestra, Norðurþingi, Þingeyjarsveit og Skútustaðahreppi samkvæmt samningi við þau. Sveitarfélögin reka gámostöðvar hvert í sinni byggð og annast flokkun sorps og flutning þess til urðunarstaðar. Starfssvæði Stekkjarvíkur spannar því allt frá Hrutafirði í vestri að Norðurþingi í austri.

Starfssemin hófst í ársbyrjun 2011 og er þetta ellefta starfsárið sem skilar grænu bókhaldi. Fyrirtækið starfar samkvæmt starfsleyfi sem útgefið var þann 26. nóvember 2010 og gildir til 26. nóvember 2026. Fyrirtækið hefur leitast við að fylgja góðum umgengnisreglum í hvívetna og efla upplýsingakerfi sitt sem grunn að grænu bókhaldi þannig að ávallt liggja fyrir sem ítarlegastar upplýsingar um umhverfisáhrif starfseminnar. Stjórn Norðurár bs. staðfestir hér með grænt bókhald 2020 með áritun sinni.

Blönduósi, 20 / 4 2022.

Í stjórn Norðurár bs.



## 1.2. Áritun óháðs endurskoðanda

Við höfum endurskoðað skýrslu Norðurár bs. um grænt bókhald fyrir árið 2021. Skýrsla um grænt bókhald er lögð fram af stjórn félagsins og á ábyrgð þeirra í samræmi við lög og reglur. Ábyrgð okkar felst í því álitum sem við látum í ljós á skýrslunni á grundvelli endurskoðunarinnar.

Megintilgangur með endurskoðun okkar hefur verið að meta hvort skýrsla félagsins um grænt bókhald samræmist þeim kröfum sem gerðar eru í íslenskri löggjöf, þar með talið:

- Hvort upplýsingarnar séu í samræmi við fjárhagsbókhald fyrirtækisins og þær tölur sem sendar eru þeim aðila sem hefur eftirlit með starfsleyfi vegna mengunarmælinga.
- Að kanna hvort skilyrðum í lögum og reglum varðandi innihald skýrslna um grænt bókhald sé fullnægt.

Endurskoðað var í samræmi við góða endurskoðunarvenju. Samkvæmt því ber okkur að skipuleggja og haga endurskoðuninni þannig að nægjanleg víska fáiast um að skýrsla um grænt bókhald sé í meginatriðum án annmarka. Endurskoðunin felur í sér greiningaraðgerðir, spurningar til starfsmanna félagsins, úrtakskannanir og athuganir á gögnum til að sannreyna tölulegar upplýsingar sem fram koma í skýrslunni. Í endurskoðuninni felst jafnframt mat á þeim aðferðum sem notaðar eru við gerð skýrslunnar.

Það er álit okkar að skýrsla Norðurár bs. um grænt bókhald á árinu 2021 sé gerð í samræmi við lög og reglur um innihald skýrslna um grænt bókhald og að tölulegar upplýsingar í skýrslunni séu í samræmi við þær aðferðir sem þar er gerð grein fyrir.

Sauðárkróki, 20/4 2022.

**KPMG ehf.**

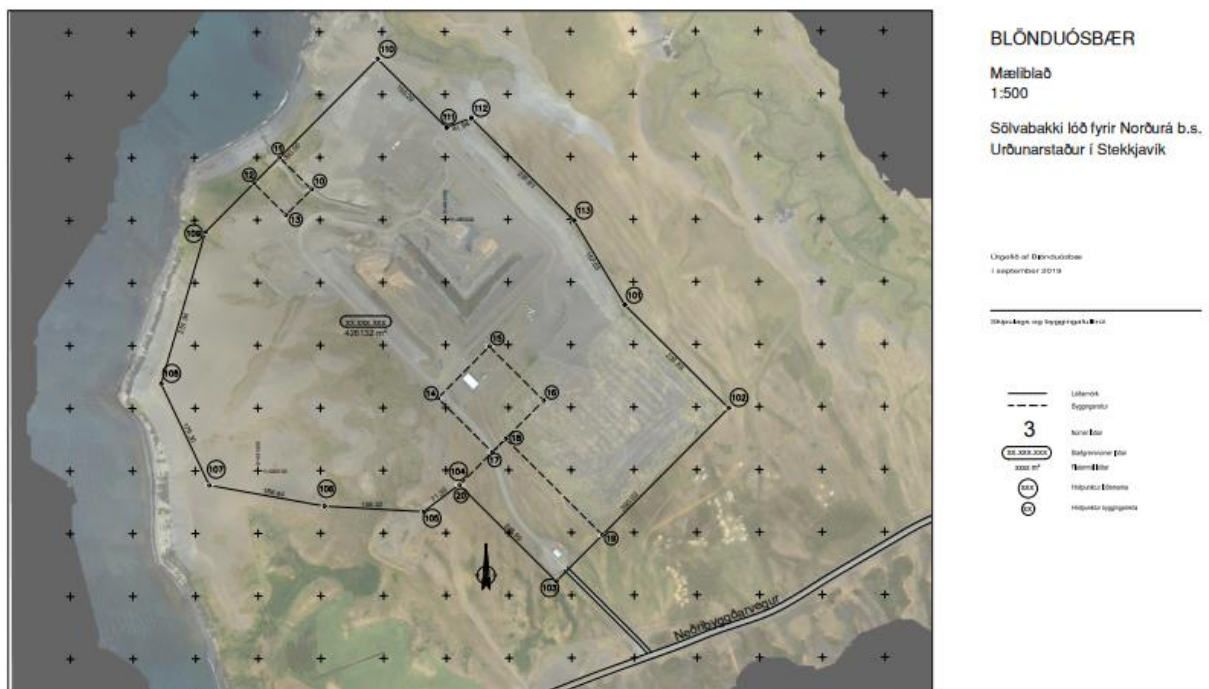
*Kristján Jónsson*

## 2.1 Starfsleyfi

Núgildandi starfsleyfi er gefið út af Umhverfisstofnun þann 26. nóvember 2010 og gildir til 16 ára, til 26. nóvember 2026. Umhverfisstofnun hefur eftirlit með starfsseminni samkvæmt starfsleyfi. Samkvæmt starfsleyfinu er heimilt að taka við öllum meðhöndluðum úrgangi öðrum en spilliefnum. Nýtt starfsleyfi er í vinnsluferli þar sem farið er fram á heimild til urðunar allt að 30.000 tonna/ári í stað 21.000 tonna sem núverandi starfsleyfi gildir fyrir.

## 2.2 Starfstöð

Starfsemi fyrirtækisins fer fram í Stekkjarvík norðan við Blönduós. (sjá afstöðumynd)



Á árinu 2020 var gerður nýr leigusamningur við landeigenda um land fyrir urðunarstaðinn þar sem hin leigða lóð var stækkuð um 11 ha.

## 2.3 Fyrirtækjaflokkur

Starfssemi fyrirtækisins er urðun úrgangs og fellur því undir flokk 5.4 skv. reglugerð um grænt bókhald nr. 851/2002.

## 2.4 Bókhald

Bókhaldstímabilið nær yfir 1. janúar 2021 - 31. desember 2021.

### 3.1 Helstu áhrifaþættir í umhverfismálum

Starfssemi Norðurár bs. er eingöngu bundin við urðunarstaðinn í Stekkjarvík og er afmörkuð við hann. Ferlið er þannig að flutningatækin eru vigtuð þegar þau koma lestuð, farmurinn er skilgreindur og ekið að urðunarhólfi og þau losuð. Að losun lokinni eru þau vigtuð aftur. Allar vigtanir eru skráðar og haldið utan um mismunandi flokka. Sorpinu er þjappað í urðunarhólfinu með troðara og er hulið með jarðvegi. Helstu áhrifaþættir í umhverfismálum eru því einkum þrír:

1. Sorpmagn
2. Losun mengunarefna frá urðunarstað
3. Gaslosun

### 3.2 Sorpmagn á árinu 2021

Samtals hefur verið tekið við 205.227 tonnum í Stekkjarvík frá árinu 2011 eða að meðaltali 18.657 tonnum á ári sem er sundurliðað í töflu 1 hér að neðan. Niðurstöður sorpmagns eftir sorpflokkum á árunum 2020 og 2021 eru birtar í töflu 2. Í töflu 3 eru upplýsingar um magn til urðunar eftir mánuðum árána 2020 og 2021.

Tafla 1. Móttekið sorpmagn til urðunar í Stekkjarvík.



Samantekið sorpmagn til urðunar í Stekkjarvík

Árið	Magn	Uppsafnað	Starfsleyfi	Hlutfall af starfsleyfi
2011	8.882	8.882	21.000	42,3%
2012	12.342	21.224	21.000	58,8%
2013	14.508	35.732	21.000	69,1%
2014	16.088	51.820	21.000	76,6%
2015	18.267	70.087	21.000	87,0%
2016	20.241	90.328	21.000	96,4%
2017	20.523	110.851	21.000	97,7%
2018	21.745	132.596	21.000	103,5%
2019	26.081	158.677	21.000	124,2%
2020	26.071	184.748	21.000	124,1%
2021	20.479	205.227	21.000	97,5%
<b>Samtals</b>	<b>205.227</b>		<b>231.000</b>	<b>88,8%</b>
<b>Meðaltal á ári</b>	<b>18.657</b>			

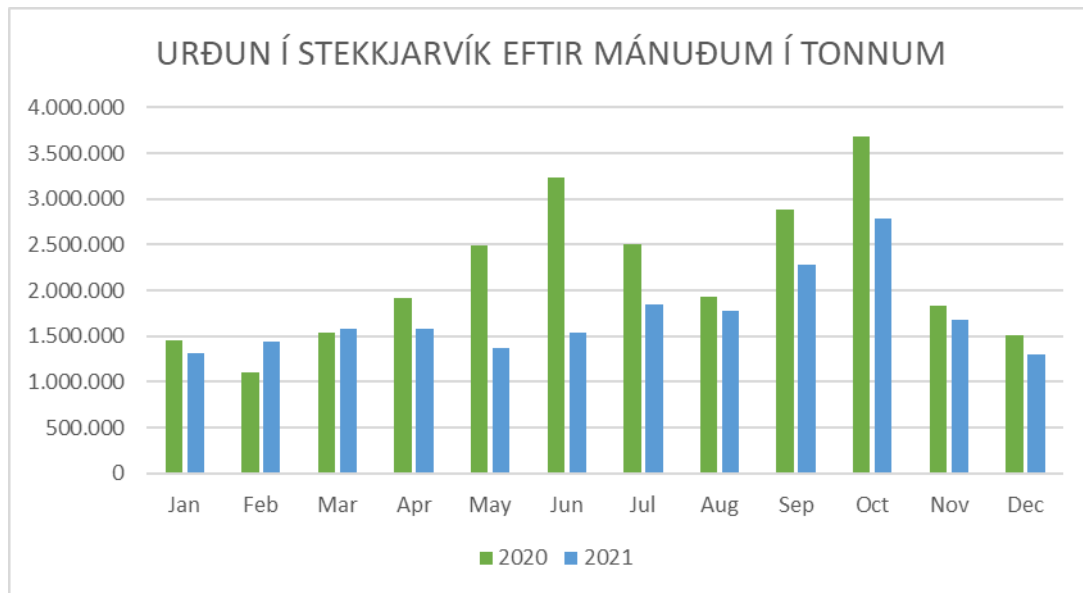
Tafla 2. Niðurstöður sorpmagns eftir sorpflokkum.



	2020	2021	Br.milli ára í %
H01 - Blandað frá heimilum	4.869.676	5.883.309	20,8%
H02 - Stór húsgögn, dýnur, grófur timburúrgangur	2.841.484	1.993.727	-29,8%
R01 - Blandað frá fyrirtækjum	8.703.037	6.629.974	-23,8%
R02 - Dýrahæ	869.731	768.363	-11,7%
R03 - Sláturúrgangur	3.398.402	2.927.547	-13,9%
R04 - Spæmir, bútar, kurlað timbur	1.760.930	1.206.360	-31,5%
R05 - Rotþrær	49.300	78.740	59,7%
R06 - Veiðarfæri	268.400	131.875	-50,9%
R07 - Plast	251.320	95.800	-61,9%
R08 - Sandfangarar og olíuskiljur	840.402	80.760	-90,4%
R09 - Kjöt og fiskur	143.378	95.450	-33,4%
R10 - Asbest	18.980	18.109	-4,6%
R11 - Niðurrifs byggingarefni	336.950	411.225	22,0%
R12 - Ketilryk / Kolasalli	1.381.918	0	-100,0%
R14 - Grófur plastúrgangur	266.905	97.925	-63,3%
R14 - Málning	39.900	21.986	-44,9%
R11 - Almenn spilliefni sem flokka þarf frá	31.668	22.070	-30,3%
R13 - Rækjuskel	250	0	-100,0%
R07 -Heyrúllu Plast		15.560	
<b>Kg. samt.</b>	<b>26.072.631</b>	<b>20.478.780</b>	<b>-21,5%</b>



Tafla 3. Urðun sörpmagns eftir mánuðum árin 2020 og 2021.



### 3.3 Efni í yfirlag á urðunarhólfi

Á árinu 2021 var notuð mól til yfirlags yfir sörp í urðunarhólfinu. Samkvæmt starfsleyfi er skylt að birgja úrgang daglega sem settur hefur verið í urðunarhólf. Magn malarefnis árið 2021 var **8.825 m<sup>3</sup>**.

### 4.1 Vöktun umhverfispátta við urðunarstaðinn í Stekkjavík fyrir árið 2021

*Samantekt Sigríðar Hjaltadóttur, heilbrigðisfulltrúa hjá Heilbrigðiseftirliti Nl. vestra.*



## Vöktun umhverfispátta við urðunarstaðinn Stekkjavík fyrir árið 2021

Tekin voru sýni úr BR8 og BR8 þann 20. apríl 2021, einnig var mælt hitastig og hæð/dýpt niður á grunnvatn í brunnnum MG1 og MG3.

Ekki voru tekin sýni fyrri hluta ársins 2020 vegna áhrifa covid-19 veirunnar á samfélagið þar með talið hættu á smiti, tafir á flutningsleiðum ofl. Þættir sem leiddu til að ógjörningur var að fá sýnatökuglös til landsins og erfitt að senda þau til greiningar og mikil fjarvera starfsmanna á rannsóknarstofum auk vinnu sem fór í annað þetta árið. Ákveðið var að taka haustsýni þó þriðji faraldur veirunnar væri í uppsiglingu.

Sýnin voru tekin samkvæmt mælingaáætlun sem gefin er upp í starfsleyfi og samkvæmt hnitum frá Verkfræðistofunni Eflu ehf. Breytingar á mælistöðum eru þannig að ekki var tekið sýni úr BR6 sem er staðsettur fyrir neðan fituskilju en ofan siturbeðs, heldur var tekið sýni úr nýjum brunni BR8 sem staðsettur er fyrir neðan hreinsivirkið, þ.e. neðan fituskilju og siturbeðs. Byrjað var á því árið 2020.

Framkvæmd sýnatöku fer þannig fram að plastfata er látin síga ofan í brunnana og hún fyllt af vatni. Vatninu er hellt í þar til gerð sýnatökuglös sem Rannsóknarþjónustan Sýni sér um að útbúa samkvæmt pöntun frá Heilbrigðiseftirliti Norðurlands vestra.

Búið er að setja sýnatökubrunn til að mæla grunnvatn MG4 neðan urðunarstaðars en sá brunnur

### **Sýnataka apríl 2021**

Heilbrigðisfulltrúinn Sigríður Hjaltadóttir tók

sýnin ásamt starfsmanni urðunarstaðarins, Fannari Viggóssyni. Sýni voru tekin úr BR4 og BR8, auk þess sem hitastig og dýpt niður á grunnvatn var mælt í brunnnum MG1 og MG3

Á meðan sýnatöku stóð var vindur **6,4 m/sek, lofthiti 1 °C, skýjað og 73% raki.**

### **Sýnataka ágúst 2021**

Sigríður Hjaltadóttur heilbrigðisfulltrúi tók sýnin, með í för var umsjónarmaður urðunarstaðarins Fannar Viggósson. Sýni voru tekin úr brunni BR4 ofan við hreinsivirki og BR8 neðan við hreinsivirki, bæði neðan fituskilju og siturbeðs (mynd 1). Leiðbeiningum frá Verkfræðistofunni Eflu ehf. frá 2021 var fylgt eins og kostur var. Sjá niðurstöður efnainnihalds í fylgiriti.

Rennsli var 0,85 l/s sjá viðauka 1. Hitastig voru: BR4 7,5°C, BR8 3,5°C dýpi niður að grunnvatni 5,20 m.

Mælistöðvarnar voru valdar í samræmi við leiðbeiningar frá Verkfræðistofunni Eflu, sem fyrr, þ.e. fyrir ofan og neðan hreinsivirkis og verklag það sama og fyrr.

Staða grunnvatns í brunni MG1 ofan urðunarstaðar var 30 cm og hitastig 7,8°C ekki var unnt að mæla rennsli og brunnur MG3 var dýpt niður á grunnvatn 71 cm og hitastig 10,1°C sjá viðauka 1.



Brunnur 8 BR8 er staðsettur hér.

**Mynd 1:** Sýnir fjöruna í Stekkjarvík, við bílinn eru brunnar 1-7, merktir BR1-7, fitu- og olfuskilja og síubeð þar fyrir neðan brunnur 8, BR8.

Veður skv. veðurstöð Stekkjarvíkur vindur að suðvestan 2,4 m/s, hiti kl. 11.50, 17°C og 81% raki. Staðfestar veðurupplýsingar frá Veðurstofu Íslands mælt á veðurstöðinni á Blönduósi kl 12.00, var vindur að suðvestan 3 m/s, hiti 17,8°C og raki 79%.

Öll sýnin 2021 voru send til rannsóknarþjónustunnar Sýni sem áframsendi sýnin til rannsóknarstofu Erufins Umwelt Ost GmbH í Þýskalandi. Allar mælingar eru í mg/l.

## Viðauki 1. Rennsli, hitastig og dýpt niður á grunnvatn

**Tafla 1.** Sýnir niðurstöður mælinga á hitastigi, rennsli og dýpt niður á grunnvatn í brunnnum MG1 og MG3, BR4, 6 og 8. Einnig niðurstöður úr læk merkt LY 1.

Tafla 2	23.sept 2020	23.sept 2020	23.sept 2020	20.4 '21	20.4. '21	20.4.2021	23.8.2021	23.8.2021	23.8.2021
	Hiti °C	Dýpi á grunnv í m	Rennsli	Hiti °C	Dýpt á grunnv í m	Rennsli	Rennsli	Hitastig °C	Dýpt á grunnv í m
MG1	3,4	0,49		6,3	0,33			7,8	0,30
MG3	6,0°	0,59		1,1	0,49			10,1	0,71
LY 1									
BR 4						0,69 l/s			
BR 6			0,50 l/s						
BR 8	12,0°	8,85		3,5	5,40		0,85 l/s		5,20
DY1	4,0								
DY2	°4,0°								

MG1 er brunnur ofan urðunarstaðar í suðurhorni urðunarstaðar

MG3 er neðan urðunarstaðar í norðvesturhorni hans

LY1 er lækur sem rennur neðan við hliðar urðunarskálarinnar. Sýni var tekið í suðvesturhorni skálarinnar.

BR4 er brunnur ofan olú- og fituskilju

BR6 er brunnur neðan við olú- og fituskilju ofan síubeðs

BR8 er brunnur neðan við olú- og fituskilju, og neðan síubeðs

DY1 er efri sýnatökustaður í læk norðan urðunarstaðar

DY2 er neðri sýnatökustaður í læk norðan urðunarstaðar rétt ofan ósa.

## Veðurathuganir

Vegna athugana á veðurfari þá daga sem sýnataka fór fram, þá vísast í frekari gögn frá Veðurstofu Íslands um veðurfar frá sjálfvirkri veðurstöð á Blönduósi og eru í viðauka I.

Sýni voru tekin á tímabilinu frá kl 12 til kl. 16.

Heilbrigðiseftirliti 24.01.2022

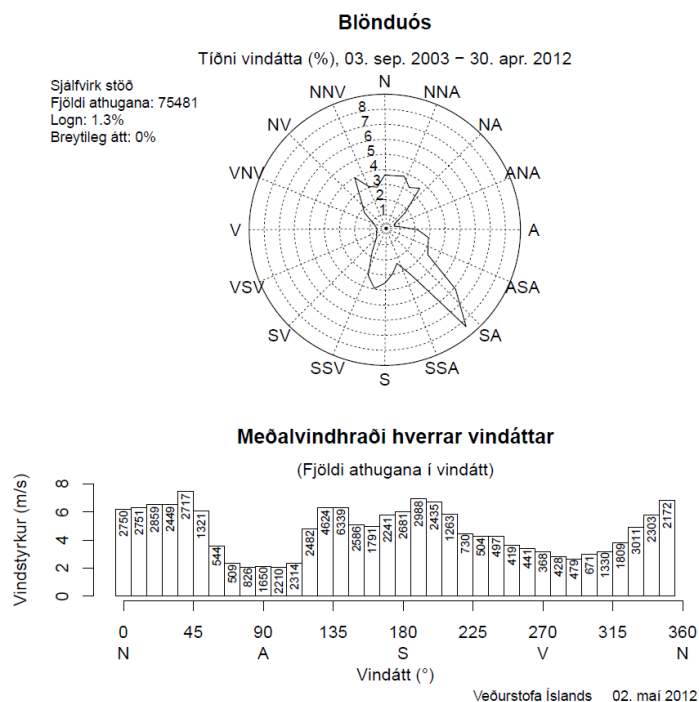
Sigríður Hjaltadóttir

### 4.3 Veðurathuganir

*Stuðst er við gögn frá Veðurstofu Íslands sem byggjast á veðurathugunum á Blönduósi.*

Í viðauka I er samantekt fyrir veðurfar og úrkomu eftir dögum á árinu 2021.

Sýnd er vindróf fyrir tímabilið 3. september 2003- 30. apríl 2012 um tíðni vindáttá á Blönduósi. Sjá má upplýsingar um veður í töflu í kafla 6.2 hér að neðan.





**Starfsmenn Norðurár bs. í Stekkjarvík að störfum á mismunandi tækjum.**

#### 4.4 Sigvatnsmælingar

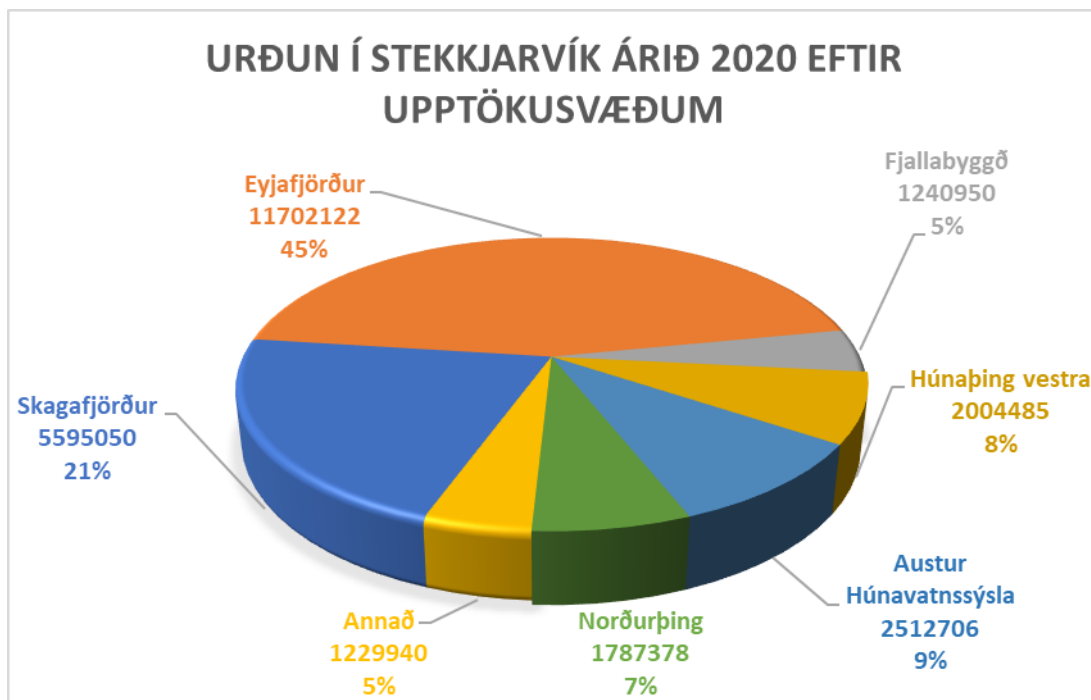
Gerðar eru mánaðarlegar sigvatnsmælingar í brunnnum og eru þær sýndar í meðfylgandi töflu:

<b>Stekkjarkvík, sigvatnsmælingar</b>			
<b>Mánuður</b>	<b>Dags</b>	<b>Brunnur nr.</b>	<b>Mæling (sl)</b>
Janúar	29.1.2021	Nr.6	0,5
Febrúar	26.2.2021	Nr.6	0,7
Mars	31.3.2021	Nr.6	1,0
Apríl	30.4.2021	Nr.6	0,5
Maí	31.5.2021	Nr.6	0,7
Júní	30.6.2021	Nr.6	0,5
Júlí	30.7.2021	Nr.6	0,5
Ágúst	23.8.2021	Nr.6	1,0
September	30.9.2021	Nr.6	0,4
Október	29.10.2021	Nr.6	0,5
Nóvember	30.11.2021	Nr.6	0,4
Desember	29.12.2021	Nr.6	0,5

#### 4.5 Akstur með sorp

Akstursfjarlægðir til Stekkjarkvíkur eru:

Blönduós	6 km
Skagaströnd	17 km
Sauðárkrókur	40 km
Hvammstangi	64 km
Akureyri	155 km
Húsavík	245 km



**Urðun í Stekkjarvík 2020 eftir upptökusvæðum**



**Urðun í Stekkjarvík 2021 eftir upptökusvæðum**

## 4.6 Orkunotkun

Gasolíunotkun er bundin við notkun á tækjum, sem eru troðarar, beltavél, hjólaskófla, traktorsgrafa, fjórhjól og MMC pallbíl. Þau eru notuð til færslu á jarðvegi og undirbúning og frágang urðunarhólfs og til aðstoðar við losun farartækja þegar á þarf að halda. Olíunotkun á tækin var 48.117 lítrar, á bifreið 2.211 lítrar, fjórhjól 783 lítrar og notað AdBlue voru 1.090 lítrar. Gasolíunotkun var því samtals 50.328 lítrar og bensín 783 lítrar. Rafmagn og vatn tengist eingöngu notkun í þjónustuhúsi, starfsmannaáðstöðu og þvottaplani.

Sundurliðun á orkunotkun í lítrum er hér að neðan ásamt vinnutímaskiptingu einstakra tækja:



Sorpmagn, vélátimar, orkupörf og yfirlag á svæði Norðurár bs. í Stekkjarvík árið 2021

	BOMAG I	hráolía	Volvo	hráolía	Efnis- yfirlag	CAT436B	hráolía	KATO 1430	hráolía	Olía eftir mánuðum	Sorpmagn
	klst	Lítrar	klst	lítrar	m <sup>3</sup>	klst	lítrar	klst	Lítrar	lítrar	Eftir mánuðum
jan	94	1.796	71	667	536	26		21	329	2.792	1.315.030
feb	104	1.929	61	725	643	14	92	30	361	3.107	1.437.590
mars	93	2.236	78	1.055	890	8	54	23	400	3.745	1.576.740
apríl	86	1.386	77	995	928	6		15	286	2.667	1.586.740
maí	93	2.291	75	1.046	827	9	57	39	500	3.894	1.371.700
júní	108	2.419	80	944	940	3		23	370	3.733	1.536.280
júlí	113	1.922	84	918	884	1		17	381	3.221	1.850.760
ágúst	108	2.875	48	371	364	2		17	450	3.696	1.773.740
sept	97	1.308	71	960	532	5		40	539	2.807	2.274.090
okt	103	2.556	78	90	649	4		53	1.202	3.848	2.786.860
nóv	119	1.786	76	880	800	12	85	21	1.001	3.752	1.673.160
des	102	1.538	67	901	832	10	50	13	337	2.826	1.296.200
	1.220	24.042	866	9.552	8.825	100	338	312	6.156	40.088	20.478.780

Samtals olía 24.042 9.552 338 6.156 40.088 lítrar

Samtals olía á L200 bíl 2.874 lítrar

Samtals bensín á fjórhjól 760 lítrar

Samtals AdBlue 540 lítrar

Heild 44.262 lítrar

## 5.1 Framkvæmdir 2021

Engar framkvæmdir voru á árinu 2021.



**Starfsmenn að störfum í Stekkjarvík**



**Bomag sorptroðari**



## 6.1 Skýrsla um stöðu á gasbrennslu og brennslu metans

Gassöfun og brennsla gekk vel á árinu.

Brennsla lífgass: 359.958 Nm<sup>3</sup>

Brennsla metans: 132.663 Nm<sup>3</sup>

Á árinu 2021 var komið í veg fyrir losun á 2.117 tonnum af CO<sub>2</sub> jafngildum sem jafngildir akstri fólksbíls í 10.114.891 km eða 7.657 hringferðum í kringum landið.

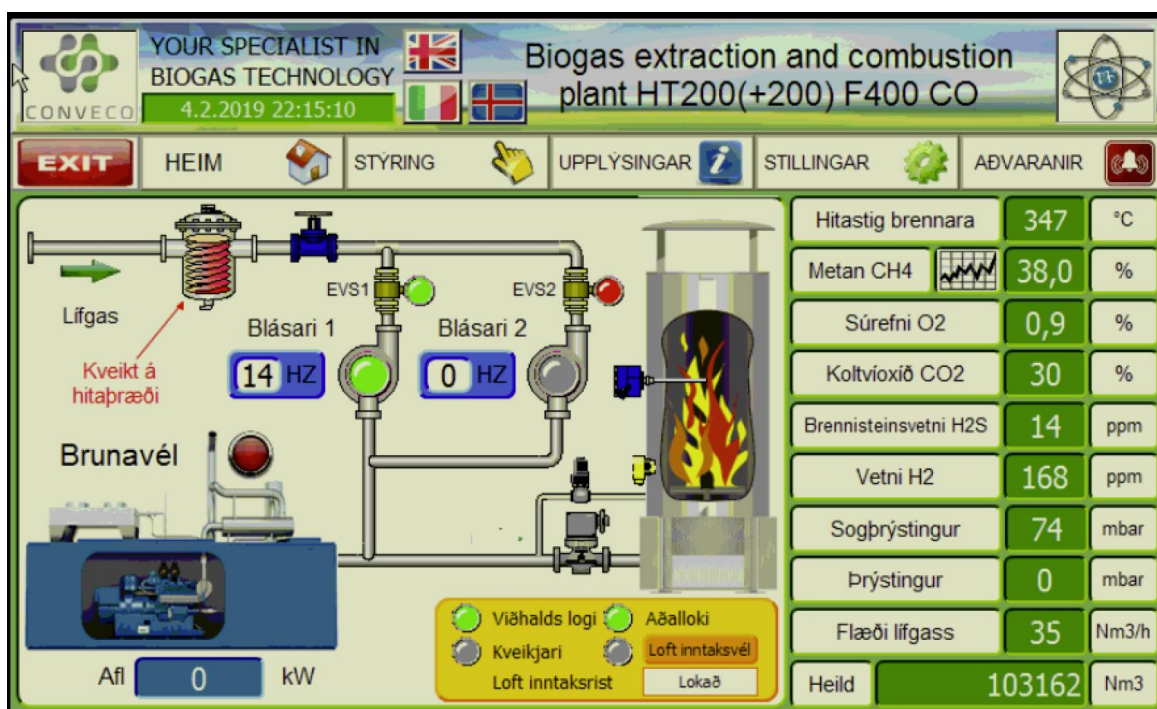
Metan er 25x skaðlegri gróðurhúsalofttegund en koltvísýringur. Við brennslu á 1 kg á metani verður til 2,75 kg af koltvísýringi svo við brennslu metans erum við að losa 9,1x minni gróðurhúsalofttegundir heldur en ef metanið myndi annars sleppa upp úr haugnum.. Hér að neðan má sjá töflu með upplýsingum um gasbrensluna sem komin var í gang árinu 2019.



### Núverandi gasvinnsla

Hitastig brennsluháfs

- Lítill gasvinnsla úr haugnum hefur áhrif á hitastig eldsins í gasháfnum en æskilegt hitastig er yfir 850°C til að losa réttar gastegundir við brunann.
- Við meira flæði og herra metan innihald hækkar brunagildi gassins og þar af leiðandi hækkar hitastig eldsins.



## 6.2 Yfirlit yfir opnunardaga í Stekkjarvík og lokun vegna veðurs árið 2021

Veður 2021 Janúar	Veður 2021 Febrúar	Veður 2021 Mars	Veður 2021 Apríl	Veður 2021 Maí	Veður 2021 Júní	Veður 2021 Júlí	Veður 2021 Ágúst	Veður 2021 September	Veður 2021 Október	Veður 2021 Nóvember	Veður 2021 Desember
sv8-12	sa4-8	s 4-8	logn	n 6-8	logn	logn	logn	sv5-12	na 8-13	n 4-8	na 8-12
s 2-5	sa4-8	logn	sa 4-8	n 4-6	s 4-8	logn	logn	sv 3-5	n 4-8	n 6-8	s 6-8
nv 3-10	sa8-12	logn	n8-12	n 4-6	a 2-4	logn	logn	sv 3-5	na6-8	s6-8	logn
s6-8	sa-8-14	logn	logn	n 4-6	logn	logn	logn	logn	logn	sv 4-8	logn
sv8-10	sa-10-15	s 2-5	logn	n 6-8	logn	logn	logn	logn	a 8-13	s 0-8	logn
logn	logn	sa 5-12	s 6-10	n 5-8	logn	sv 4-8	logn	logn	sv 4-6	logn	sa 4-6
logn	a 8-10	a4-8	sa 8-10	logn	n6-8	logn	logn	sv 0-4	n 0-5	logn	na2-4
sa6-8	logn	n 13-15	sa 10-18	logn	n4-6	s 0-6	nv 0-6	nv 0 -2	logn	na10-14	logn
sv6-8	sa5-10	n 12-20	sa 8-18	n 2-5	nv 8-12	sv2-12	logn	sv 10-15	na 8-12	logn	logn
s2-5	logn	na 12-18	sv 4-8	na 8-10	na 8-10	v 0-2	sv 2-6	sv 8-12	sv 6-8	logn	logn
n6-12	sa 8-12	logn	sv 4-8	na 8-10	nv 6-12	sv 6-12	sv 2-6	sv 6-10	au 6-8	s 8-10	s6-8
n8-15	logn	sv 4-8	sv 4-8	logn	nv 6-12	logn	v 3-5	sv 4-8	na 13-18	logn	s 12-18
n5-15	logn	sv 6-12	logn	logn	n 0-4	sv 2-6	logn	v- 2-8	logn	logn	logn
na 8 - 15	logn	s 8-12	logn	n 6-8	n 6-8	s 2-8	v2-4	nv 0 -2	au 6-10	logn	logn
na 12-15	logn	s 4-14	logn	logn	logn	sv 8-14	logn	na 6-16	logn	logn	a 4-10
na 8-12	logn	sv 7-13	logn	logn	n 0 - 6	s 2-6	logn	logn	na6-8	s12-16	logn
a 0-4	na10-20	sv 4-10	n 4-6	logn	sv 2-6	n 2-4	Sv 0-8	logn	na6-10	n8-12	logn
logn	a 12-18	sv 4-10	n 8-12	s 6-10	sv 10-18	s 6-12	sv 4-8	na 6-10	na8-10	n 4-6	n 6-12
a 0-4	logn	na 8-15		s 6-8	s 6/12	nv 6-8	lokað	n 8- 12	a 8-14	n4-6	n 12-17
	S 6-8	n 8-18			s 9-15	n 6-8	sv 5-9	nv15-30	na8-20	logn	n12-18
		n 5-8				nv 2-6	sv 4-12	s 6-8		nA8-17	logn
		s 4-6				n 0-4		ne 0-4		na6-10	
		sv 6-12									

15 dagar sem vindur hefur áhrif á urðun í Stekkjarvík

Nánari upplýsingar um veðurfar og úrkomu eru í viðauka I.

Stekkjjarvík, Blönduósbæ 30. mars 2022.

Magnús B. Jónsson, stjórnarformaður Norðurár bs.  
Fannar Viggósson, umsjónarmaður  
Ágúst Þór Bragason, umhverfis- og landslagsráðgjöf

## Viðauki I

### Veðurfar og uppgufun, Blönduós 2021

(Byggt á upplýsingum frá Veðurstofu Íslands)

(Uppgufun reiknuð skv. jöfnu Penmans)

Dags.	Heildar úrkoma (mm)	Meðal- hiti (°C)	Lágmarks hiti (°C)	Hámarks hiti (°C)	Hiti kl. 12 (°C)	Vindátt kl. 12 (gráður)	Vindhraði kl. 12 (m/sek)	Rakastig kl. 12 (%)	Reiknuð uppgufun (mm/dag)
2021-01-01	0,0	-3,5	-7,4	1,1	-3,9	135	9,7	74,0	0,7
2021-01-02	0,0	4,5	0,4	9,1	4,0	127	9,2	76,0	0,9
2021-01-03	0,5	8,2	5,8	10,6	9,2	137	6,3	71,0	0,9
2021-01-04	0,1	2,6	1,0	5,8	2,8	163	6,0	73,0	0,5
2021-01-05	0,0	1,4	-2,1	3,5	0,2	188	2,8	88,0	0,0
2021-01-06	0,0	-2,7	-6,2	0,6	-2,9	320	6,6	70,0	0,5
2021-01-07	0,0	-6,6	-10,3	1,9	-9,6	131	8,5	74,0	0,2
2021-01-08	10,3	-0,2	-9,1	5,1	2,9	213	3,3	91,0	0,0
2021-01-09	0,3	-6,7	-12,5	-3,3	-3,4	292	7,2	56,0	1,1
2021-01-10	0,0	-12,6	-14,5	-9,4	-12,2	123	4,0	79,0	0,0
2021-01-11	0,0	-8,5	-13,4	-5,0	-8,1	126	5,0	82,0	0,0
2021-01-12	0,0	-4,6	-10,6	1,4	-5,7	101	4,5	73,0	0,1
2021-01-13	0,1	4,1	0,9	6,3	4,3	173	2,1	74,0	0,0
2021-01-14	0,0	3,1	1,5	5,5	2,1	127	8,6	79,0	0,6
2021-01-15	1,6	2,5	1,1	4,3	4,0	130	5,0	72,0	0,5
2021-01-16	5,5	0,9	0,4	2,1	1,3	162	0,1	99,0	0,0
2021-01-17	(null)	0,6	-0,2	1,7	0,9	185	4,8	95,0	0,0
2021-01-18	(null)	0,6	-0,9	2,3	1,7	3	6,5	89,0	0,0
2021-01-19	0,0	-0,5	-1,1	0,7	0,0	16	10,7	91,0	0,1
2021-01-20	0,0	-2,4	-5,2	0,0	-4,2	11	7,9	78,0	0,4
2021-01-21	0,2	-1,7	-3,1	-0,2	-2,0	7	7,3	87,0	0,1
2021-01-22	1,6	-2,8	-3,8	-1,8	-2,4	356	9,1	86,0	0,2
2021-01-23	1,9	-2,2	-3,6	-1,1	-1,4	12	10,9	84,0	0,5
2021-01-24	0,1	-2,8	-4,6	-1,0	-3,2	20	12,2	94,0	0,0
2021-01-25	0,0	-4,5	-5,5	-3,6	-4,2	40	10,0	93,0	0,0
2021-01-26	0,0	-5,0	-10,3	-3,4	-4,3	75	4,5	72,0	0,2
2021-01-27	0,0	-9,3	-11,7	-5,7	-9,9	103	2,9	77,0	0,0
2021-01-28	0,0	-12,5	-14,4	-8,6	-12,1	80	3,7	69,0	0,0
2021-01-29	0,0	-4,5	-13,9	0,9	-3,0	145	3,5	78,0	0,0
2021-01-30	0,0	-6,1	-11,0	-1,3	-6,3	3	5,4	67,0	0,3
2021-01-31	0,0	-8,4	-13,9	-4,8	-6,1	134	7,9	68,0	0,6
2021-02-01	0,0	-7,3	-10,6	-2,9	-7,9	129	10,7	64,0	0,9
2021-02-02	0,0	-4,9	-8,8	-1,9	-7,1	91	1,9	69,0	0,0
2021-02-03	0,0	-2,7	-6,5	-0,1	-2,0	125	10,0	61,0	1,6
2021-02-04	0,0	-1,5	-4,5	1,0	-1,0	152	11,4	61,0	2,0
2021-02-05	0,0	-0,2	-3,4	1,9	1,2	124	9,2	63,0	1,6
2021-02-06	0,0	-3,8	-7,5	-0,3	-2,9	130	1,4	72,0	0,0

2021-02-07	0,0	-6,8	-8,4	-2,8	-5,0	93	3,1	74,0	0,1
2021-02-08	0,0	-5,5	-8,6	0,4	-4,5	82	2,7	79,0	0,0
2021-02-09	0,0	-3,7	-8,4	-1,7	-4,3	136	1,3	89,0	0,0
2021-02-10	0,4	-5,2	-10,1	-3,7	-4,1	359	4,1	92,0	0,0
2021-02-11	0,0	-0,2	-10,2	3,6	1,4	131	7,1	74,0	0,7
2021-02-12	0,0	-1,1	-6,0	1,9	-1,4	82	1,4	64,0	0,0
2021-02-13	0,0	3,7	-0,1	6,2	4,5	133	10,2	65,0	2,0
2021-02-14	0,1	4,6	1,7	8,0	3,9	263	1,0	71,0	0,0
2021-02-15	6,1	4,3	1,8	6,6	4,5	143	9,0	76,0	1,0
2021-02-16	0,8	2,3	-0,7	5,5	2,4	86	2,1	86,0	0,0
2021-02-17	1,1	1,0	-0,7	3,0	2,3	42	8,6	94,0	0,0
2021-02-18	0,3	1,4	-0,6	3,7	2,3	131	4,2	88,0	0,0
2021-02-19	0,0	-1,7	-5,7	2,2	-1,8	56	0,8	85,0	0,0
2021-02-20	1,3	-0,3	-4,6	2,8	0,5	222	1,5	87,0	0,0
2021-02-21	0,3	1,0	-3,7	2,8	2,1	19	6,4	89,0	0,1
2021-02-22	2,3	0,1	-1,2	1,3	0,1	142	1,5	99,0	0,0
2021-02-23	0,0	-2,3	-8,7	2,6	-3,7	167	2,0	81,0	0,0
2021-02-24	0,1	1,2	-3,0	2,8	1,6	41	10,3	90,0	0,2
2021-02-25	0,0	-1,7	-5,7	4,9	-2,7	123	4,1	85,0	0,0
2021-02-26	3,0	5,9	2,6	8,1	6,1	129	7,1	82,0	0,5
2021-02-27	2,5	5,9	3,4	9,9	9,3	164	14,1	77,0	2,1
2021-02-28	1,1	1,9	-0,4	4,6	0,3	184	13,2	88,0	0,5
2021-03-01	0,0	2,7	1,0	4,1	3,2	167	6,6	79,0	0,9
2021-03-02	0,0	2,0	0,4	3,4	2,7	116	0,1	94,0	0,1
2021-03-03	0,0	1,5	0,1	3,9	1,5	0	0,0	94,0	0,1
2021-03-04	0,0	4,0	2,7	5,1	4,6	126	4,4	91,0	0,3
2021-03-05	0,0	3,9	1,7	7,3	4,3	171	3,7	82,0	0,5
2021-03-06	0,0	4,2	2,4	6,3	4,8	126	3,9	86,0	0,4
2021-03-07	0,0	3,1	0,1	5,8	4,3	129	6,4	86,0	0,7
2021-03-08	(null)	3,7	-0,4	6,6	6,1	185	8,3	82,0	1,1
2021-03-09	0,0	1,1	-1,1	5,1	2,5	319	0,2	76,0	0,1
2021-03-10	0,0	-2,2	-3,0	-0,3	-2,1	357	10,8	83,0	0,9
2021-03-11	0,1	-1,0	-3,7	1,7	-0,3	351	14,9	95,0	0,4
2021-03-12	0,0	-0,9	-2,4	0,4	-0,5	20	10,5	86,0	0,8
2021-03-13	0,1	-3,3	-5,2	-1,2	-3,4	34	3,8	73,0	0,5
2021-03-14	0,1	-5,2	-9,0	5,2	-4,0	108	1,4	83,0	0,2
2021-03-15	9,5	-0,2	-9,3	5,9	2,5	84	1,2	74,0	0,3
2021-03-16	1,8	4,4	2,8	6,8	5,0	193	5,6	78,0	0,9
2021-03-17	1,9	8,1	4,2	11,1	8,4	180	7,6	85,0	1,0
2021-03-18	0,6	8,9	6,6	12,4	11,4	177	8,3	81,0	1,4
2021-03-19	10,4	5,7	2,1	11,3	8,6	185	9,3	86,0	1,1
2021-03-20	0,0	3,5	2,2	5,3	3,4	190	7,4	71,0	1,4
2021-03-21	0,0	7,0	4,7	9,7	8,5	177	10,9	79,0	1,8
2021-03-22	0,5	2,4	-0,7	7,9	0,1	190	9,6	95,0	0,3
2021-03-23	0,9	0,4	-1,9	3,3	1,0	163	3,2	83,0	0,4

2021-03-24	2,0	-0,1	-3,2	2,8	2,3	182	2,6	71,0	0,6
2021-03-25	0,0	-3,3	-5,3	-1,1	-2,6	30	9,3	85,0	0,7
2021-03-26	0,0	-6,8	-10,3	-4,7	-6,3	353	10,1	90,0	0,4
2021-03-27	0,0	-8,4	-15,2	-2,3	-8,4	96	4,4	58,0	0,6
2021-03-28	1,4	-1,6	-5,2	0,4	-0,7	191	0,3	89,0	0,1
2021-03-29	0,3	-2,3	-9,9	0,5	-2,2	360	7,3	81,0	0,7
2021-03-30	0,0	-3,3	-10,9	2,2	-2,1	146	6,2	64,0	1,1
2021-03-31	0,0	2,6	-1,5	4,8	4,0	184	10,2	67,0	2,2
2021-04-01	0,0	4,2	2,7	6,4	4,7	197	3,8	86,0	1,1
2021-04-02	0,0	5,0	3,3	7,8	5,8	176	6,0	74,0	1,8
2021-04-03	0,0	3,8	-4,8	7,0	6,9	186	9,3	74,0	2,5
2021-04-04	0,0	-7,8	-9,9	-4,7	-9,4	10	10,8	79,0	1,0
2021-04-05	0,1	-6,4	-8,5	-4,6	-5,4	259	3,5	53,0	1,2
2021-04-06	0,0	-5,8	-8,3	-2,7	-5,2	18	1,8	58,0	0,8
2021-04-07	0,0	-3,0	-6,4	0,6	-2,6	125	8,9	88,0	1,0
2021-04-08	0,0	-4,6	-5,8	-3,4	-4,9	2	7,5	63,0	1,6
2021-04-09	0,0	-3,7	-8,0	-0,5	-1,8	189	3,0	52,0	1,3
2021-04-10	0,0	-3,0	-9,6	2,8	-0,6	121	5,8	48,0	2,2
2021-04-11	0,0	2,1	-0,4	6,3	2,8	129	7,6	71,0	2,0
2021-04-12	0,0	1,8	-2,7	6,0	3,1	307	3,4	87,0	1,0
2021-04-13	0,0	5,2	0,8	8,5	7,6	192	6,0	73,0	2,0
2021-04-14	0,1	5,7	0,2	10,1	7,5	192	6,1	70,0	2,1
2021-04-15	3,8	7,4	3,6	9,5	7,6	124	12,6	83,0	2,3
2021-04-16	1,3	7,0	2,3	10,3	9,1	156	8,3	68,0	2,9
2021-04-17	2,6	5,2	2,7	7,6	6,3	133	7,3	66,0	2,5
2021-04-18	1,5	2,7	0,7	6,2	5,1	176	9,4	69,0	2,7
2021-04-19	0,3	1,8	-1,8	5,8	4,1	164	4,9	54,0	2,2
2021-04-20	0,6	2,4	0,1	5,6	2,1	255	5,3	62,0	1,9
2021-04-21	2,0	4,3	1,8	6,2	4,6	191	6,3	84,0	1,4
2021-04-22	0,2	4,4	2,6	7,8	5,5	319	4,1	86,0	1,1
2021-04-23	0,0	4,3	2,5	5,9	3,5	297	2,8	96,0	0,7
2021-04-24	0,0	5,1	1,4	9,0	5,9	288	2,7	86,0	1,0
2021-04-25	0,4	4,8	1,5	9,0	4,1	266	1,4	96,0	0,7
2021-04-26	0,0	2,2	-2,9	5,8	3,9	9	6,1	66,0	2,0
2021-04-27	0,0	4,0	-4,4	9,1	7,8	331	2,7	69,0	1,5
2021-04-28	0,0	3,3	-2,5	5,7	3,7	309	5,7	74,0	1,6
2021-04-29	0,0	1,8	-4,0	4,8	2,7	317	4,4	88,0	1,0
2021-04-30	0,0	1,2	-1,0	3,7	1,9	27	8,4	76,0	1,8
2021-05-01	0,0	1,6	-1,2	5,3	4,0	42	6,3	50,0	3,3
2021-05-02	0,0	1,9	-1,2	5,5	3,8	73	1,7	44,0	1,9
2021-05-03	0,0	0,0	-6,6	3,5	2,8	317	5,8	71,0	2,2
2021-05-04	0,0	0,3	-5,8	3,9	2,4	318	3,2	66,0	1,9
2021-05-05	0,0	0,4	-5,1	5,2	3,5	30	6,4	60,0	2,8
2021-05-06	0,0	0,2	-1,8	2,2	0,7	12	6,3	66,0	2,3
2021-05-07	0,0	0,4	-2,9	3,5	2,5	19	6,9	60,0	2,8

2021-05-08	0,0	0,5	-3,9	3,4	1,8	23	5,3	59,0	2,4
2021-05-09	0,0	1,8	-4,0	5,5	3,9	31	8,8	65,0	3,2
2021-05-10	0,0	1,7	-2,4	5,2	4,0	34	5,7	53,0	3,0
2021-05-11	0,0	0,2	-6,0	5,7	2,1	316	2,8	69,0	1,7
2021-05-12	0,0	2,4	-4,3	7,9	3,9	320	4,8	78,0	1,9
2021-05-13	0,0	4,1	-0,6	7,9	5,5	307	5,0	74,0	2,2
2021-05-14	0,2	3,3	0,1	5,6	4,8	324	4,6	86,0	1,7
2021-05-15	0,0	4,0	-0,2	8,5	7,4	50	5,0	43,0	3,5
2021-05-16	0,0	2,4	0,0	4,6	3,5	21	9,3	57,0	3,7
2021-05-17	0,0	3,7	-0,3	6,8	4,5	38	7,1	58,0	3,2
2021-05-18	0,0	2,3	-3,4	5,2	4,4	22	8,1	58,0	3,5
2021-05-19	0,0	2,8	-2,6	6,7	5,7	84	2,8	43,0	2,5
2021-05-20	0,0	1,8	-4,1	6,8	5,0	309	4,6	59,0	2,6
2021-05-21	0,0	2,1	-4,5	5,5	3,6	329	8,3	74,0	2,6
2021-05-22	0,0	4,5	-4,5	9,7	9,0	84	3,3	45,0	2,9
2021-05-23	0,0	5,9	-1,4	9,8	8,4	46	7,0	53,0	3,9
2021-05-24	0,0	6,6	0,7	11,4	7,9	334	4,7	62,0	2,8
2021-05-25	0,0	7,2	-1,1	14,5	12,5	123	7,3	41,0	5,3
2021-05-26	0,0	8,7	6,1	12,3	8,8	325	4,0	71,0	2,4
2021-05-27	0,0	7,5	2,4	11,9	7,5	322	4,6	82,0	2,0
2021-05-28	0,0	12,4	4,7	16,8	15,7	136	8,5	47,0	5,9
2021-05-29	0,5	11,7	8,1	14,7	13,4	174	10,1	50,0	6,0
2021-05-30	7,3	9,0	4,2	11,4	10,2	111	9,8	71,0	3,8
2021-05-31	0,0	9,5	2,8	14,5	11,2	212	4,0	61,0	2,9
2021-06-01	0,0	8,1	5,9	10,7	8,8	332	3,1	73,0	2,3
2021-06-02	0,0	8,5	5,3	11,7	9,6	170	3,5	72,0	2,5
2021-06-03	0,0	8,9	2,1	13,6	9,6	333	5,1	64,0	3,2
2021-06-04	0,0	7,9	7,0	10,9	7,4	325	3,2	93,0	1,7
2021-06-05	0,0	10,7	7,0	14,9	12,6	334	3,3	78,0	2,5
2021-06-06	11,7	8,0	5,2	11,8	7,4	325	3,7	93,0	1,8
2021-06-07	0,1	9,6	7,1	12,7	9,8	328	3,6	82,0	2,2
2021-06-08	0,0	9,6	6,8	12,0	10,4	335	2,5	80,0	2,2
2021-06-09	0,3	9,7	6,9	13,4	10,4	12	2,4	77,0	2,2
2021-06-10	5,8	8,9	6,7	11,5	9,7	316	2,2	92,0	1,9
2021-06-11	2,2	3,6	2,2	6,7	3,4	343	11,9	89,0	2,2
2021-06-12	0,1	6,3	1,6	11,9	7,1	21	4,5	53,0	3,1
2021-06-13	2,2	5,7	3,8	7,2	5,8	135	6,7	79,0	2,5
2021-06-14	0,0	4,6	2,1	7,6	6,2	17	7,1	60,0	3,5
2021-06-15	0,0	4,8	-3,1	8,6	7,7	40	7,8	51,0	4,4
2021-06-16	0,0	4,5	2,3	6,8	5,8	34	7,8	63,0	3,5
2021-06-17	0,0	6,2	2,1	9,9	7,8	26	6,1	58,0	3,5
2021-06-18	0,0	5,5	1,8	7,8	6,3	326	3,8	75,0	2,2
2021-06-19	0,0	5,9	3,4	8,0	6,9	320	4,9	74,0	2,5
2021-06-20	0,0	7,6	0,5	12,2	9,5	329	2,2	58,0	2,5
2021-06-21	8,4	8,6	5,5	10,4	8,9	157	4,7	82,0	2,3

2021-06-22	0,6	7,6	5,0	10,3	8,5	278	3,1	80,0	2,1
2021-06-23	1,0	6,8	4,3	9,9	6,6	319	6,0	92,0	1,9
2021-06-24	0,6	9,6	2,2	14,3	11,8	253	5,2	66,0	3,3
2021-06-25	0,8	12,2	8,9	15,7	14,5	169	9,8	67,0	4,9
2021-06-26	0,0	14,0	8,9	18,0	16,2	195	12,4	52,0	7,6
2021-06-27	0,0	12,0	9,4	14,4	13,8	332	3,2	74,0	2,7
2021-06-28	0,0	11,9	9,9	15,5	11,6	328	0,7	85,0	1,9
2021-06-29	7,2	15,8	11,3	21,6	16,4	188	11,3	74,0	4,9
2021-06-30	0,0	13,6	11,2	15,9	14,8	218	8,7	70,0	4,4
2021-07-01	0,0	13,6	11,4	18,5	16,3	198	6,0	70,0	3,7
2021-07-02	0,0	10,9	6,9	15,8	11,1	318	2,6	83,0	2,1
2021-07-03	0,0	9,5	3,9	13,0	10,4	306	2,8	90,0	1,9
2021-07-04	0,0	8,7	7,9	9,8	8,2	334	3,0	95,0	1,6
2021-07-05	0,0	10,6	7,8	15,0	12,4	325	4,6	85,0	2,3
2021-07-06	0,0	11,4	7,1	14,7	11,8	330	4,5	83,0	2,4
2021-07-07	0,0	14,5	10,9	19,7	16,7	218	4,6	67,0	3,5
2021-07-08	0,0	13,8	11,4	16,2	14,0	202	6,9	72,0	3,6
2021-07-09	0,0	15,1	12,5	18,8	15,8	274	2,3	71,0	2,6
2021-07-10	0,0	10,9	8,6	14,8	10,9	313	3,5	91,0	1,9
2021-07-11	0,0	13,4	8,4	18,7	18,0	216	3,9	67,0	3,4
2021-07-12	0,2	13,9	10,6	18,7	16,2	316	1,8	77,0	2,4
2021-07-13	0,0	13,3	11,1	17,2	14,2	212	6,9	63,0	4,1
2021-07-14	4,7	11,1	9,9	13,0	11,2	181	5,3	78,0	2,7
2021-07-15	0,0	12,4	8,6	16,3	11,9	191	9,5	74,0	3,8
2021-07-16	7,0	10,6	7,8	13,2	10,7	286	1,0	93,0	1,7
2021-07-17	0,1	11,6	6,7	18,7	12,5	234	2,0	75,0	2,2
2021-07-18	0,0	12,8	7,3	18,0	15,8	199	5,9	65,0	3,9
2021-07-19	0,9	13,1	9,9	17,1	14,8	198	4,8	72,0	3,1
2021-07-20	0,0	16,0	12,7	19,8	18,1	220	8,6	71,0	4,5
2021-07-21	0,0	14,8	12,1	18,7	16,1	197	5,4	62,0	3,9
2021-07-22	0,0	14,9	10,8	16,9	16,2	198	3,7	74,0	2,9
2021-07-23	1,0	14,8	11,1	17,8	15,5	165	2,6	87,0	2,3
2021-07-24	0,2	14,4	10,0	18,5	16,4	209	5,4	73,0	3,4
2021-07-25	1,6	12,0	7,9	15,5	13,4	116	7,3	68,0	3,8
2021-07-26	0,1	11,8	8,5	15,6	13,0	117	6,9	67,0	3,7
2021-07-27	0,4	9,5	7,1	12,2	9,3	332	8,6	98,0	1,7
2021-07-28	1,4	9,5	8,0	10,8	10,3	6	5,2	87,0	2,2
2021-07-29	0,2	9,5	8,0	11,0	9,8	329	6,1	93,0	1,9
2021-07-30	0,0	10,2	7,6	15,2	10,2	331	3,2	94,0	1,8
2021-07-31	0,0	10,1	4,4	14,1	12,7	306	3,1	81,0	2,3
2021-08-01	0,0	12,0	10,8	13,6	12,0	329	3,7	93,0	1,5
2021-08-02	0,3	12,8	10,9	17,0	13,7	272	1,4	89,0	1,5
2021-08-03	4,3	11,5	9,9	14,3	11,7	232	0,4	96,0	1,2
2021-08-04	0,2	11,1	9,8	13,1	11,8	313	1,5	87,0	1,4
2021-08-05	0,0	11,6	10,0	14,4	12,5	312	1,5	87,0	1,4

2021-08-06	0,0	12,6	10,0	16,8	13,1	265	1,9	71,0	1,8
2021-08-07	0,0	11,9	8,3	15,4	13,4	312	3,1	84,0	1,8
2021-08-08	0,0	11,2	9,0	16,9	10,6	325	1,1	96,0	1,2
2021-08-09	0,0	15,6	10,1	20,0	16,2	322	3,0	76,0	2,1
2021-08-10	0,0	12,4	8,0	15,7	14,3	333	3,6	83,0	1,9
2021-08-11	0,0	11,5	8,1	18,0	11,4	328	3,7	90,0	1,5
2021-08-12	0,0	11,0	9,0	15,3	12,8	330	2,5	87,0	1,6
2021-08-13	0,2	10,4	8,5	12,7	11,6	317	1,9	83,0	1,5
2021-08-14	0,0	12,4	9,2	17,2	14,6	206	1,2	71,0	1,7
2021-08-15	0,0	12,0	6,2	15,9	13,4	191	6,8	72,0	3,0
2021-08-16	0,0	13,2	8,1	17,1	13,8	336	4,0	81,0	2,0
2021-08-17	0,8	12,4	11,0	14,4	13,1	215	3,5	88,0	1,7
2021-08-18	0,0	12,1	10,2	14,5	12,1	277	2,5	87,0	1,5
2021-08-19	0,4	12,8	11,3	15,5	13,3	326	2,2	95,0	1,4
2021-08-20	0,0	12,2	9,7	15,6	12,8	316	2,3	87,0	1,5
2021-08-21	0,4	11,8	8,3	16,4	13,7	309	2,6	84,0	1,7
2021-08-22	0,1	12,4	9,3	15,4	13,6	203	2,0	80,0	1,7
2021-08-23	7,0	15,4	13,2	18,4	17,8	193	3,0	79,0	2,2
2021-08-24	1,4	18,8	16,0	22,4	19,1	199	4,4	83,0	2,4
2021-08-25	0,0	17,5	14,7	20,8	18,6	197	7,8	74,0	3,6
2021-08-26	2,2	14,4	11,4	16,7	14,3	196	8,6	75,0	3,2
2021-08-27	1,1	14,8	12,2	18,2	15,8	130	13,3	66,0	5,5
2021-08-28	0,0	12,2	10,5	14,5	12,4	194	8,5	72,0	3,2
2021-08-29	0,1	12,4	11,3	15,1	12,9	183	8,6	71,0	3,4
2021-08-30	0,0	14,1	11,4	16,0	14,6	182	6,7	81,0	2,5
2021-08-31	0,0	14,8	12,8	18,1	15,9	193	7,4	71,0	3,4
2021-09-01	0,0	14,3	13,5	15,8	15,4	198	9,5	71,0	3,1
2021-09-02	0,0	13,9	9,7	17,2	15,6	207	4,1	68,0	1,8
2021-09-03	0,0	13,7	10,3	16,9	15,5	172	2,5	77,0	1,1
2021-09-04	0,0	14,0	11,5	17,3	16,9	156	6,2	60,0	3,0
2021-09-05	1,1	11,5	7,4	14,4	12,6	167	3,8	75,0	1,3
2021-09-06	2,7	10,5	5,7	12,5	10,7	126	2,4	87,0	0,7
2021-09-07	1,9	8,8	3,6	12,5	9,3	318	1,0	87,0	0,5
2021-09-08	0,0	9,3	5,0	11,9	10,2	188	5,8	77,0	1,5
2021-09-09	0,0	10,9	6,5	14,5	12,9	194	6,7	64,0	2,6
2021-09-10	0,1	9,9	7,5	11,3	10,8	261	3,2	73,0	1,2
2021-09-11	3,7	7,6	5,2	10,1	9,3	270	0,4	90,0	0,5
2021-09-12	6,4	8,0	3,1	11,5	8,5	129	7,1	82,0	1,4
2021-09-13	1,4	12,2	7,2	16,1	15,7	115	10,9	69,0	3,7
2021-09-14	0,0	9,7	7,7	11,6	10,5	172	9,8	67,0	3,0
2021-09-15	0,0	8,8	4,0	13,3	10,1	203	7,8	72,0	2,2
2021-09-16	10,7	12,3	5,7	14,7	13,3	183	3,0	81,0	1,0
2021-09-17	4,7	7,6	5,7	9,7	8,2	212	2,7	69,0	1,1
2021-09-18	5,5	7,4	4,4	11,3	10,3	126	4,8	61,0	2,0
2021-09-19	1,8	8,6	6,7	10,8	7,9	181	0,2	91,0	0,4



2021-09-20	10,3	7,7	4,5	10,3	9,8	280	3,0	93,0	0,6
2021-09-21	19,4	4,1	2,2	6,4	3,1	33	11,9	90,0	1,0
2021-09-22	3,4	2,7	-0,4	6,2	3,5	185	9,0	89,0	0,9
2021-09-23	0,9	3,5	0,1	5,9	4,6	124	5,5	80,0	1,1
2021-09-24	0,0	4,4	2,5	5,9	4,8	46	7,9	78,0	1,5
2021-09-25	0,0	4,2	3,1	6,4	5,7	11	7,6	69,0	2,0
2021-09-26	4,7	4,4	1,2	6,1	5,0	16	11,6	84,0	1,5
2021-09-27	10,6	1,6	0,6	3,4	2,0	350	10,8	92,0	0,8
2021-09-28	30,4	2,0	-0,3	4,7	1,2	324	20,1	100,0	0,3
2021-09-29	0,8	4,0	2,1	6,0	4,1	152	3,1	84,0	0,7
2021-09-30	0,0	3,9	-0,4	7,1	4,5	129	1,9	70,0	0,8
2021-10-01	0,0	5,9	3,6	9,2	7,5	299	7,1	87,0	0,4
2021-10-02	0,0	4,6	3,4	5,6	4,9	8	8,3	85,0	0,5
2021-10-03	0,0	5,1	3,4	6,9	5,9	15	9,3	90,0	0,3
2021-10-04	0,1	3,7	2,3	5,1	2,9	345	8,8	86,0	0,5
2021-10-05	0,0	2,8	-2,2	6,7	4,7	41	5,9	73,0	0,8
2021-10-06	0,0	0,4	-5,0	7,2	5,5	76	1,2	70,0	0,0
2021-10-07	0,3	4,6	-4,1	9,3	8,7	44	5,7	55,0	1,7
2021-10-08	15,7	7,8	5,6	11,6	10,4	170	4,5	67,0	0,9
2021-10-09	2,1	5,6	4,0	8,4	7,3	37	5,7	85,0	0,3
2021-10-10	2,8	4,1	1,5	5,7	5,0	287	1,1	78,0	0,0
2021-10-11	0,4	1,3	-1,5	6,2	3,0	70	0,8	80,0	0,0
2021-10-12	5,4	3,5	1,2	4,8	4,5	65	1,8	83,0	0,0
2021-10-13	3,2	3,2	1,1	5,2	3,8	359	6,4	87,0	0,2
2021-10-14	0,0	2,6	-3,1	6,6	1,9	140	5,3	76,0	0,5
2021-10-15	0,0	4,9	2,2	6,9	6,5	204	4,6	80,0	0,4
2021-10-16	0,0	1,2	-3,0	3,2	2,5	40	5,4	73,0	0,6
2021-10-17	3,1	0,5	-2,4	3,1	0,2	199	1,6	88,0	0,0
2021-10-18	8,6	4,5	1,5	8,5	5,2	42	8,4	82,0	0,7
2021-10-19	0,0	3,5	0,1	7,4	3,5	32	11,6	82,0	1,0
2021-10-20	0,0	0,2	-2,1	3,9	0,5	342	3,6	72,0	0,3
2021-10-21	0,3	2,7	-4,7	5,1	4,0	42	8,4	62,0	1,8
2021-10-22	2,6	2,2	-4,6	5,6	3,8	130	6,7	73,0	0,9
2021-10-23	3,9	5,3	1,4	9,3	6,5	131	0,6	91,0	0,0
2021-10-24	0,0	1,8	-1,0	6,2	2,2	77	1,5	94,0	0,0
2021-10-25	0,1	1,4	-2,3	4,9	1,8	349	6,1	88,0	0,2
2021-10-26	0,0	1,2	-5,0	7,3	1,4	87	1,4	83,0	0,0
2021-10-27	0,0	5,1	2,7	6,5	5,5	36	3,9	82,0	0,2
2021-10-28	0,4	3,7	-1,5	8,1	3,4	111	1,6	85,0	0,0
2021-10-29	0,2	5,5	4,1	7,5	4,9	49	11,2	86,0	0,7
2021-10-30	0,0	2,0	-2,0	6,2	1,1	76	0,7	96,0	0,0
2021-10-31	0,0	1,5	0,6	4,0	0,9	353	8,2	90,0	0,2
2021-11-01	0,0	0,7	-0,5	1,9	1,2	355	7,0	91,0	0,0
2021-11-02	0,0	-1,5	-2,2	-0,3	-1,8	359	5,7	77,0	0,2
2021-11-03	0,0	1,1	-4,2	7,2	-0,1	164	3,7	62,0	0,3

2021-11-04	0,0	4,5	2,2	5,5	5,1	185	6,0	80,0	0,2
2021-11-05	0,0	2,6	-2,2	5,3	4,6	206	6,8	81,0	0,2
2021-11-06	0,0	0,9	-4,5	3,5	2,5	40	4,3	85,0	0,0
2021-11-07	0,0	0,3	-1,8	1,8	-0,1	16	5,6	82,0	0,0
2021-11-08	6,8	4,1	0,4	6,9	5,5	132	6,8	84,0	0,1
2021-11-09	0,5	2,6	0,6	5,5	2,9	337	4,0	80,0	0,0
2021-11-10	3,2	0,5	-3,6	2,2	1,4	25	7,2	87,0	0,0
2021-11-11	0,0	-4,1	-7,8	1,1	-4,6	84	1,7	80,0	0,0
2021-11-12	0,0	-3,1	-5,0	-0,7	-2,4	138	1,6	78,0	0,0
2021-11-13	0,2	4,4	-2,9	10,9	3,5	116	6,6	74,0	0,5
2021-11-14	0,2	6,2	2,0	10,2	6,2	170	7,7	75,0	0,7
2021-11-15	1,0	3,4	1,4	5,2	4,6	116	8,5	77,0	0,7
2021-11-16	0,0	1,6	-0,3	2,8	2,5	145	1,5	75,0	0,0
2021-11-17	0,3	-3,7	-6,3	1,4	-5,0	91	3,0	85,0	0,0
2021-11-18	2,5	-1,4	-7,5	3,1	2,3	122	7,0	84,0	0,1
2021-11-19	9,9	0,9	0,2	1,6	1,3	156	2,0	96,0	0,0
2021-11-20	0,0	-0,8	-5,0	1,5	1,1	321	6,7	73,0	0,5
2021-11-21	0,1	3,5	-3,2	7,5	6,9	180	11,2	84,0	0,6
2021-11-22	4,8	5,6	2,6	9,5	7,8	154	12,9	74,0	1,8
2021-11-23	5,4	1,2	-0,5	3,7	0,6	44	6,0	89,0	0,0
2021-11-24	0,0	-1,3	-3,7	0,9	-1,9	14	3,3	78,0	0,0
2021-11-25	0,0	0,9	-2,2	4,4	3,0	327	2,9	83,0	0,0
2021-11-26	0,0	-5,1	-7,7	-1,8	-6,9	116	1,8	82,0	0,0
2021-11-27	0,8	-0,3	-3,8	2,1	2,0	144	2,9	81,0	0,0
2021-11-28	10,7	-0,8	-4,1	1,4	-0,5	140	3,6	95,0	0,0
2021-11-29	0,6	-1,6	-3,9	1,3	-1,7	46	8,6	72,0	0,7
2021-11-30	0,2	-2,2	-5,1	1,0	-2,6	30	2,0	79,0	0,0
2021-12-01	0,0	-2,5	-6,1	0,0	-2,6	76	2,7	81,0	0,0
2021-12-02	0,0	2,1	-2,6	5,6	3,4	176	6,5	80,0	0,5
2021-12-03	0,0	-2,0	-4,1	2,2	-2,5	129	7,2	77,0	0,5
2021-12-04	0,0	-2,8	-5,6	-1,0	-2,2	93	2,0	82,0	0,0
2021-12-05	1,7	1,8	-4,9	5,9	3,1	116	17,4	75,0	2,3
2021-12-06	2,0	1,8	-0,6	5,9	1,7	312	1,8	77,0	0,0
2021-12-07	0,9	-1,6	-6,4	0,9	-1,2	171	4,4	81,0	0,2
2021-12-08	0,0	-3,0	-6,8	-0,2	-1,7	137	7,1	79,0	0,5
2021-12-09	0,0	-4,6	-7,0	-1,4	-3,4	85	1,2	79,0	0,0
2021-12-10	0,0	-6,3	-9,3	0,8	-6,2	107	3,4	85,0	0,0
2021-12-11	0,0	4,1	-1,2	8,2	7,4	98	12,4	62,0	3,1
2021-12-12	0,1	4,8	3,6	7,2	4,5	126	7,1	82,0	0,5
2021-12-13	0,0	1,6	-0,5	4,2	1,0	121	6,3	80,0	0,4
2021-12-14	1,7	2,5	0,0	4,4	3,6	181	4,3	84,0	0,1
2021-12-15	2,6	3,1	1,1	5,1	3,6	172	4,4	80,0	0,3
2021-12-16	4,8	6,5	3,9	9,4	8,8	132	11,0	74,0	1,8
2021-12-17	0,7	4,9	3,1	7,2	6,6	175	5,2	71,0	0,8
2021-12-18	0,1	3,0	1,9	4,4	3,1	74	1,1	92,0	0,0

2021-12-19	0,0	6,6	2,3	8,3	6,4	128	8,0	80,0	0,8
2021-12-20	0,0	2,5	-2,6	6,4	2,3	97	1,1	95,0	0,0
2021-12-21	(null)	-5,5	-8,5	-2,5	-4,7	114	1,7	91,0	0,0
2021-12-22	(null)	-7,9	-9,6	-6,3	-8,1	86	1,4	89,0	0,0
2021-12-23	(null)	-7,1	-9,8	-4,5	-6,3	96	2,3	87,0	0,0
2021-12-24	(null)	-7,6	-9,7	-4,3	-8,6	138	2,2	82,0	0,0
2021-12-25	(null)	-4,6	-9,0	-0,8	-6,3	96	1,5	89,0	0,0
2021-12-26	(null)	-3,9	-8,9	-0,4	-7,1	125	2,0	86,0	0,0
2021-12-27	(null)	-2,2	-4,3	-0,5	-2,1	38	5,2	69,0	0,6
2021-12-28	(null)	-2,5	-4,5	-0,1	-2,6	345	11,7	89,0	0,3
2021-12-29	0,0	-2,7	-4,4	-1,1	-2,2	67	7,4	77,0	0,6
2021-12-30	0,0	-8,7	-13,2	-3,8	-12,4	139	2,1	82,0	0,0
2021-12-31	0,0	-5,9	-10,1	-0,6	-7,3	104	3,0	79,0	0,0
									<b>503,0</b>