

MINNISBLAÐ

SKJALALYKILL

5512-003-MIN-08-V01

DAGS.

07.04.2026

SENDANDI

Páll Höskuldsson

VERKHEITI

Sorpurðun Húsavík og Kópaskeri - vöktun grunnvatns

VERKKAUPI

Norðurþing

DREIFING

Elvar Árni Lund

MÁLEFNI

Útreikningar á uppgufun frá urðunarstöðum í Norðurþingi árið 2025

Dagleg uppgufun

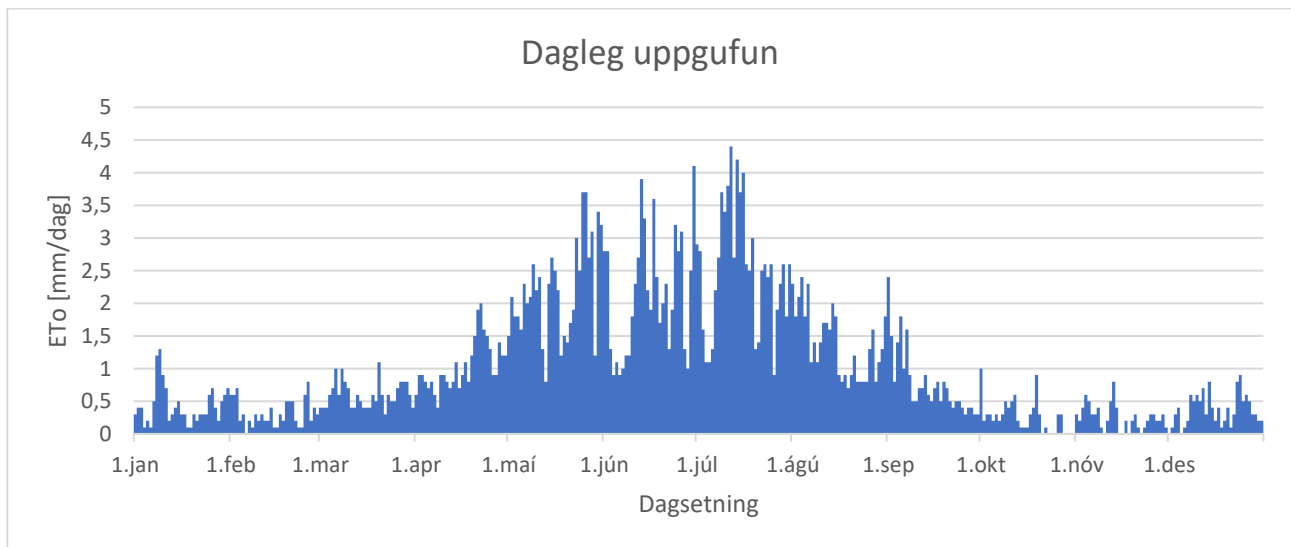
Í starfsleyfi urðunarstaða Norðurþings í Laugardal við Húsavík og við Kópasker er m.a. farið fram á skráningu daglegrar uppgufunnar á urðunarstöðunum. Í þessu minnisblaði eru teknar saman niðurstöður útreikninga á uppgufun frá þessum urðunarstöðum fyrir árið 2025.

Dagleg uppgufun var reiknuð út með jöfnu Penmans út frá veðurfarsupplýsingum. Notast var við hugbúnaðinn ETo Calculator V3.2 frá matvæla og landbúnaðarstofnun Sameinuðu þjóðanna (FAO). Við útreikningana var notast við veðurgögn frá veðurstöðum Veðurstofu Íslands við Húsavík og við Rauðanúp. Veðurstöðvarnar mæla ekki sólarstundir eða geislun svo þar af leiðandi reiknar hugbúnaðurinn geislun með eftirfarandi formúlu: $R_s = 0,19 * \sqrt{T_{max} - T_{min}}$. Vindhraði er mældur í 10m hæð yfir landi. Niðurstöður útreikninganna má sjá í töflum og á myndum hér að neðan.

Niðurstöður fyrir urðunarstaðinn í Laugardal við Húsavík

TAFLA 1 Dagleg uppgufun í mm/dag við urðunarstaðinn í Laugardal hjá Húsavík fyrir árið 2025

Dagur	Jan	Feb	Mars	Apr	Mai	Jún	Júl	Ágú	Sept	Okt	Nóv	Des
1	0,4	1,0	0,6	1,0	1,1	2,5	1,6	2,9	1,1	0,6	0,1	0,7
2	0,5	0,6	0,9	0,7	0,9	1,6	3,3	2,7	0,8	0,4	0,0	0,5
3	0,2	0,5	0,4	1,1	2,0	1,0	2,8	2,8	0,6	0,4	0,1	0,4
4	0,2	0,5	0,6	1,5	2,9	0,7	3,0	2,4	0,8	0,5	0,0	0,2
5	0,5	0,7	0,3	1,4	2,1	0,6	2,9	2,4	1,0	0,3	0,0	0,0
6	0,3	0,8	0,2	1,3	2,6	0,9	3,5	2,3	1,1	0,3	0,0	0,0
7	0,1	0,5	0,2	1,5	3,3	0,9	4,2	1,4	0,6	0,2	0,0	0,2
8	0,1	0,3	0,2	1,0	2,3	0,9	3,3	1,1	1,1	0,4	0,2	0,2
9	0,5	0,7	0,5	1,7	2,4	0,9	3,4	1,0	1,2	0,4	0,4	0,4
10	0,6	0,7	0,9	1,7	2,0	0,9	3,0	1,0	0,9	0,3	0,3	0,4
11	0,6	0,0	0,6	1,5	2,3	0,9	3,1	1,5	0,9	0,1	0,2	0,4
12	0,6	0,7	0,7	1,4	3,2	0,9	1,9	1,8	0,5	0,7	0,2	0,7
13	0,1	0,6	0,4	0,6	2,7	0,9	2,8	1,0	0,6	0,1	0,0	0,2
14	0,8	0,3	0,8	0,4	2,7	0,9	3,4	1,3	1,1	0,9	0,1	0,0
15	0,9	0,3	0,5	0,8	3,3	0,9	2,5	1,9	1,0	0,4	0,0	0,0
16	0,1	0,5	0,9	0,7	2,8	0,9	2,6	2,4	0,7	0,1	0,0	0,0
17	0,0	0,5	1,0	0,8	3,5	2,1	2,7	2,1	0,7	0,4	0,0	0,2
18	0,0	0,5	0,7	1,1	3,2	2,1	2,4	1,3	0,6	0,1	0,6	0,1
19	0,0	0,4	1,0	1,6	3,6	2,0	2,2	1,7	0,6	0,3	0,2	0,0
20	0,0	0,5	1,1	1,2	2,8	2,0	2,1	1,1	0,8	0,2	0,3	0,4
21	0,0	0,3	0,9	1,1	3,0	3,2	3,1	1,7	0,5	0,4	0,0	0,5
22	0,1	0,1	0,6	1,2	2,7	2,2	2,8	1,3	0,5	0,3	0,0	0,6
23	0,5	0,1	0,9	1,4	2,2	1,5	1,1	2,3	0,8	0,1	0,0	0,8
24	0,5	0,1	0,6	1,7	1,1	2,0	2,6	1,9	0,8	0,0	0,0	1,6
25	0,0	0,4	0,8	1,7	1,4	2,2	1,9	1,7	0,8	0,0	0,2	1,1
26	0,0	0,4	0,5	2,5	1,4	2,5	1,5	2,1	1,6	0,1	0,0	1,0
27	0,0	0,4	0,8	1,6	1,6	2,3	0,9	1,8	0,8	0,0	0,3	0,8
28	0,0	0,9	0,6	1,0	2,6	2,0	2,9	1,7	0,4	0,0	0,4	0,2
29	0,1		0,5	2,0	1,9	1,4	2,6	1,1	0,6	0,1	0,4	0,1
30	0,1		0,7	2,5	2,3	1,2	2,7	0,9	0,7	0,3	0,5	0,7
31	0,4		1,3		2,4		2,4	0,7		0,5	0,0	0,9

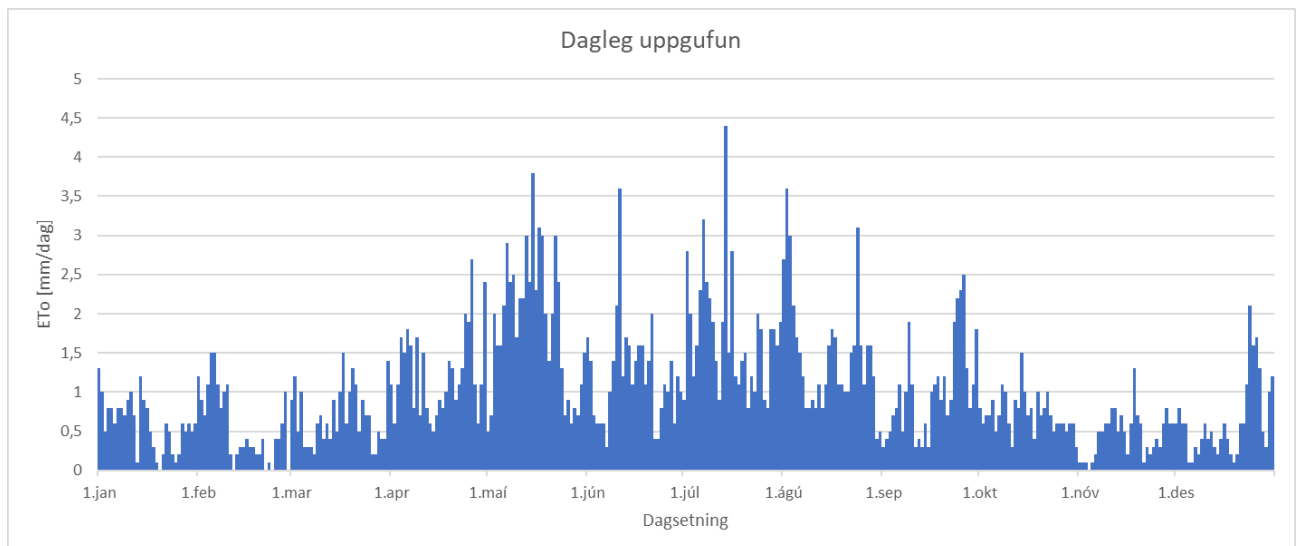


MYND 1 Graf sýnir niðurstöður útreikninga á daglegri uppgufun við urðunarstaðinn í Laugardal hjá Húsavík fyrir árið 2025

Niðurstöður fyrir urðunarstaðinn við Kópasker

TAFLA 2 Dagleg uppgufun í mm/dag við urðunarstaðinn hjá Kópaskeri fyrir árið 2025

Dagur	Jan	Feb	Mars	Apr	Mai	Jún	Júl	Ágú	Sept	Okt	Nóv	Des
1	1,3	1,2	0,9	1,1	0,5	1,7	0,9	2,7	0,3	0,8	0,1	0,6
2	1,0	0,9	1,2	0,6	0,7	1,4	2,8	3,6	0,4	0,6	0,1	0,8
3	0,5	0,7	0,5	1,1	2,0	0,7	2,0	3,0	0,5	0,7	0,1	0,6
4	0,8	1,1	1,0	1,7	1,6	0,6	1,2	2,1	0,7	0,7	0,0	0,6
5	0,8	1,5	0,3	1,5	1,6	0,6	1,6	1,7	0,8	0,9	0,1	0,1
6	0,6	1,5	0,3	1,8	2,1	0,6	2,3	1,5	1,1	0,5	0,2	0,1
7	0,8	1,1	0,3	1,6	2,9	0,3	3,2	1,2	0,5	0,7	0,5	0,3
8	0,8	0,8	0,2	0,8	2,4	1,0	2,4	0,8	1,0	1,1	0,5	0,2
9	0,7	1,0	0,6	1,7	2,5	1,4	2,2	0,8	1,9	1,0	0,6	0,4
10	0,9	1,1	0,7	0,7	1,7	2,1	1,9	0,9	1,1	0,6	0,6	0,6
11	1,0	0,2	0,4	1,5	2,2	3,6	1,4	0,8	0,3	0,3	0,8	0,4
12	0,7	0,0	0,6	0,8	2,2	1,2	0,9	1,1	0,4	0,9	0,8	0,5
13	0,1	0,2	0,4	0,6	3,0	1,7	1,9	0,8	0,3	0,8	0,5	0,3
14	1,2	0,3	0,9	0,5	2,4	1,6	4,4	1,1	0,6	1,5	0,7	0,2
15	0,9	0,3	0,5	0,7	3,8	1,1	1,5	1,6	0,3	1,0	0,5	0,4
16	0,8	0,4	1,0	0,9	2,3	1,4	2,8	1,8	1,0	0,7	0,2	0,6
17	0,5	0,3	1,5	0,8	3,1	1,6	1,2	1,7	1,1	0,8	0,6	0,4
18	0,3	0,3	0,6	1,0	3,0	1,6	1,1	1,1	1,2	0,4	1,3	0,2
19	0,1	0,2	1,0	1,4	2,0	1,1	1,4	1,1	0,9	1,0	0,7	0,1
20	0,0	0,2	1,3	1,3	1,4	1,4	1,5	1,0	1,2	0,7	0,6	0,2
21	0,2	0,4	1,1	0,9	2,0	2,0	0,8	1,0	0,7	0,8	0,1	0,6
22	0,6	0,0	0,5	1,1	3,0	0,4	1,2	1,5	0,9	1,0	0,3	0,6
23	0,5	0,1	0,9	1,3	2,4	0,4	1,0	1,6	1,9	0,7	0,2	1,1
24	0,2	0,0	0,7	2,0	1,3	0,8	2,0	3,1	2,2	0,5	0,3	2,1
25	0,1	0,4	0,7	1,9	0,7	1,1	1,8	1,6	2,3	0,6	0,4	1,6
26	0,2	0,4	0,2	2,7	0,9	1,0	0,9	1,1	2,5	0,6	0,3	1,7
27	0,6	0,6	0,2	1,1	0,6	1,4	0,8	1,6	1,3	0,6	0,6	1,3
28	0,5	1,0	0,5	0,6	0,8	0,6	1,8	1,6	0,8	0,5	0,8	0,5
29	0,6		0,4	1,1	0,7	1,2	1,8	1,2	1,1	0,6	0,6	0,3
30	0,5		0,4	2,4	1,1	1,0	1,6	0,4	1,8	0,6	0,6	1,0
31	0,6		1,4		1,5		1,9	0,5		0,3		1,2
Samtals	18,4	16,2	21,2	37,2	58,4	36,6	54,2	45,6	31,1	22,5	13,7	19,6



MYND 2 Graf sýnir niðurstöður útreikninga á daglegri uppgufun við urðunarstaðinn hjá Kópaskeri fyrir árið 2025